



Mánaðarskýrsla Kópavogsbæjar. Útgefin í mars 2017.
Nær til starfsemi í febrúar 2017.



Fjármál

	Bókað	Áætlun	Mismunur	%
Tekjur	5.667.866.927	5.695.769.963	-27.903.036	100
Gjöld án fjármagnsliða	5.004.774.962	5.054.755.645	-49.980.683	99
Grunnskólar	1.211.374.756	1.196.294.696	15.080.060	101
Leikskólar	689.569.213	681.123.373	8.445.840	101
Félagsþjónustan	431.484.219	468.976.681	-37.492.462	92
Menningarmál	82.383.527	82.344.024	39.503	100
Æskulýðs- og íþróttamál	414.642.085	507.994.446	-93.352.361	82
Sameiginlegur kostnaður	179.941.082	205.828.210	-25.887.128	87

Fréttir

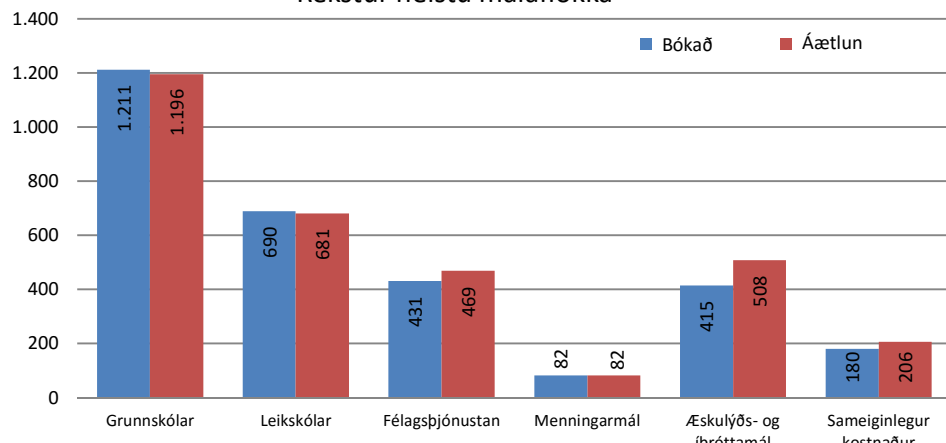
Fjórtán aðilar hljóta styrk úr lista- og menningarsjóði Kópavogsbæjar vegna verkefna 2017. Verkefnin sem ráðið styrkir eru af ýmsum toga auk þess sem kórar og menningarfélög fá rekstrarstyrki. Þá verður efnt til áframhaldandi samstarfs og stuðnings við stjórnendur CYCLE, alþjóðlegu listahátíðarinnar. Hátíðin hefur farið fram í Menningarhúsum Kópavogs, og hlotið mikið lof og athygli.

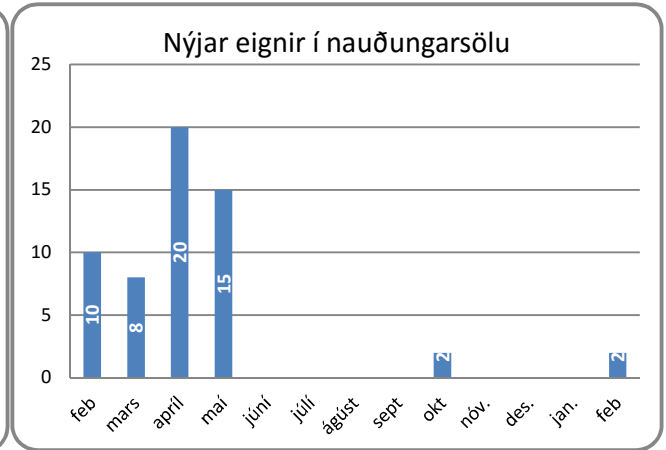
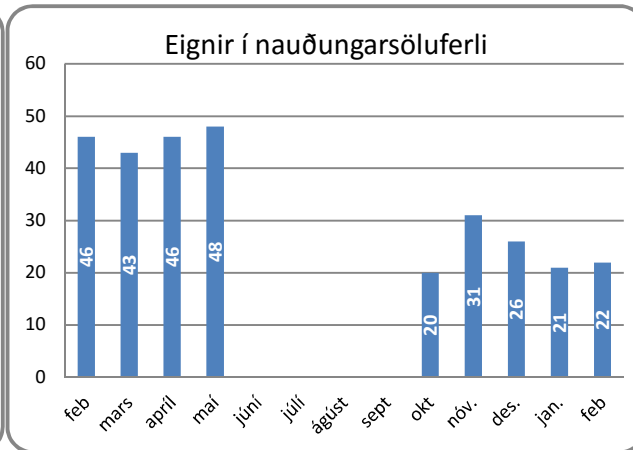
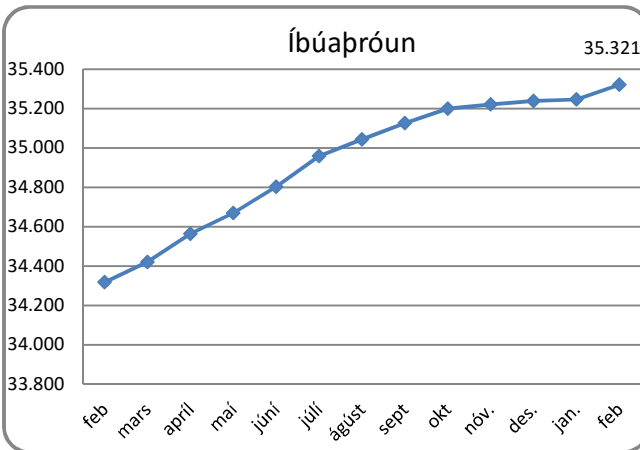
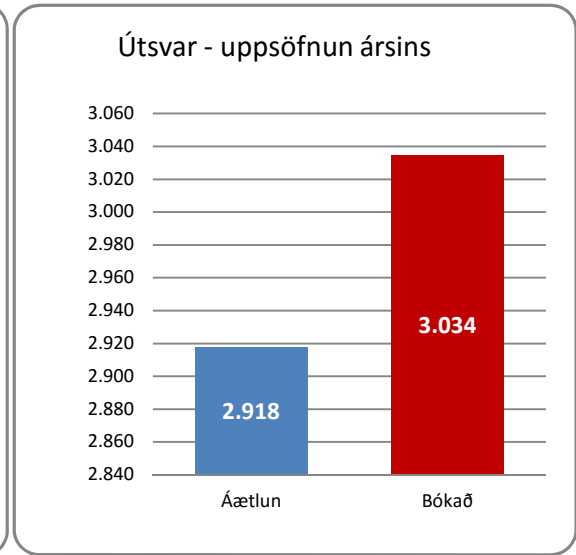
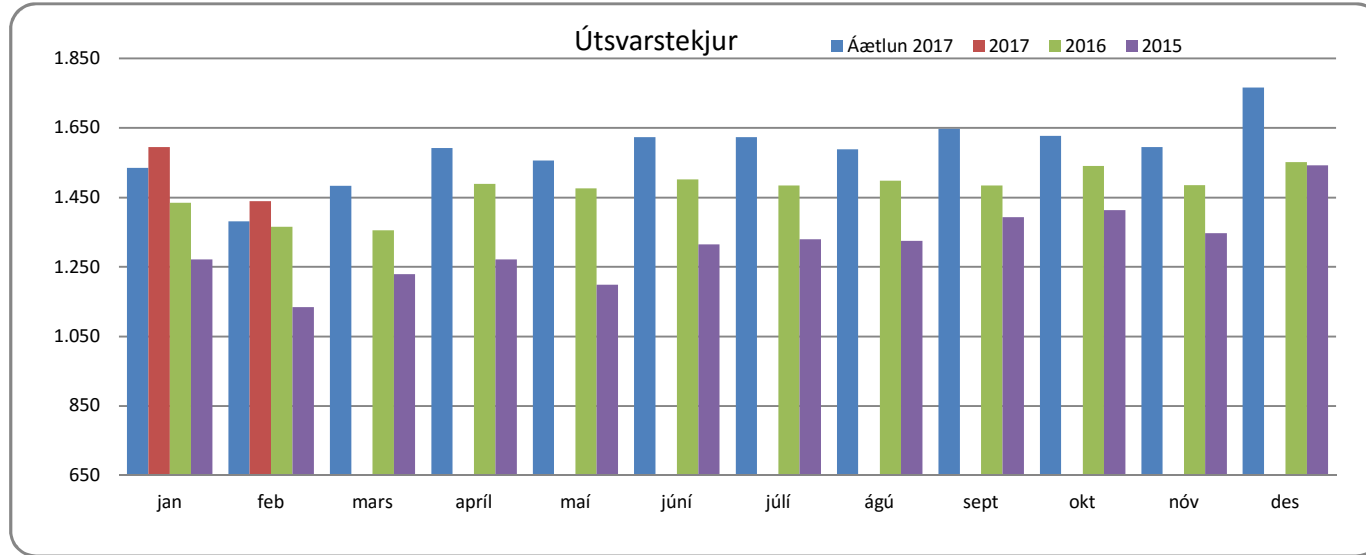
96% foreldra barna sem eru í daggæslu hjá dagforeldrum í Kópavogi eru mjög eða frekar ánægð með dagforeldrana. Þetta kemur fram í könnun sem gerð var meðal foreldra barna sem dvelja hjá dagforeldrum í Kópavogi. Tæplega 30 dagforeldrar starfa í bænum og var svarhlutfall í könnuninni sem gerð var á meðal foreldra um 90%.

Heimsóknun í Menningarhús Kópavogs fjölgaði um 12% milli árána 2015 og 2016. Þetta er meðal þess sem kemur fram í ársskýrslu um menningarstarf á vegum Kópavogsbæjar 2016. Helsta skýring fjölgunarinnar er talin aukin áhersla á fræðslu til barna og ungmenna.

Rakaskemmdir á húsnæði Kársnesskóla við Skólagerði reyndust mun umfangsmeiri en talið hafði verið. Tekin var sú ákvörðun að flytja nemendur úr vesturálmú byggingarinnar í húsnæði skólans við Vallargerði. Til að rýma fyrir nemendum 2.-4. bekkjar voru nemendur 9. og 10. bekkjar fluttir í húsnæði bæjarins Fannborg 2 og settar upp kennslustofur þar.

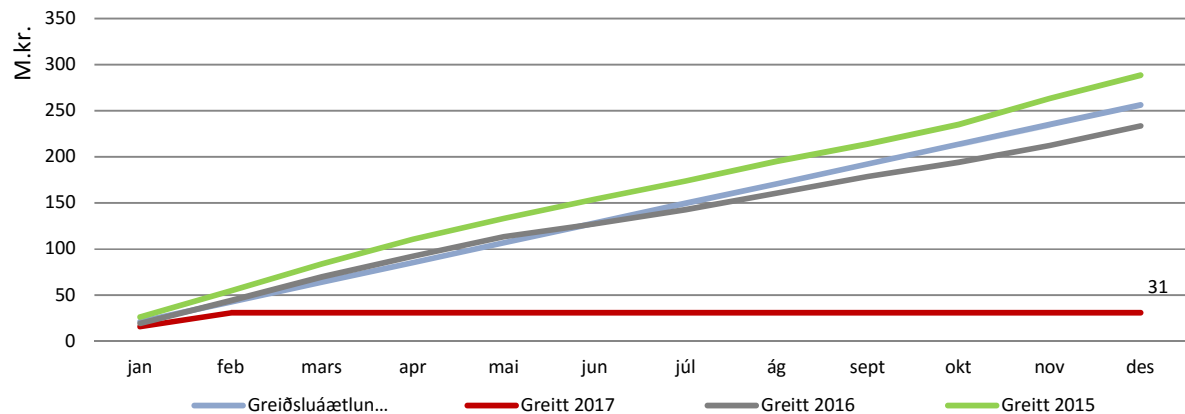
Rekstur helstu málaflokka



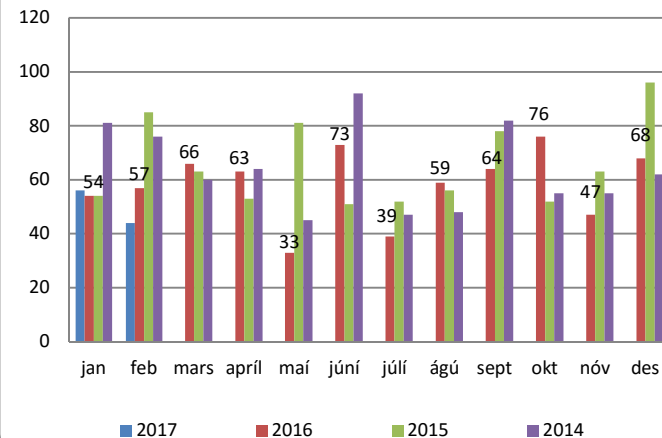


Velferðarmál

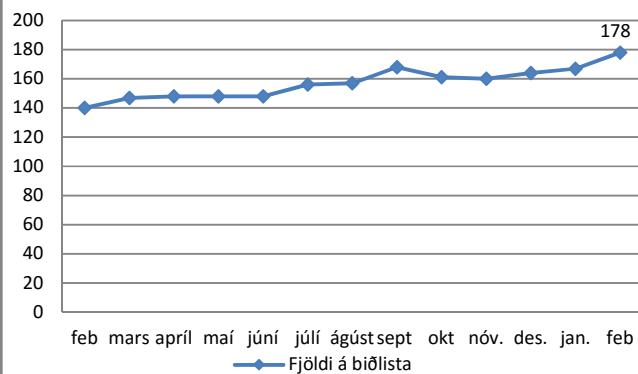
Fjárhagsaðstoð



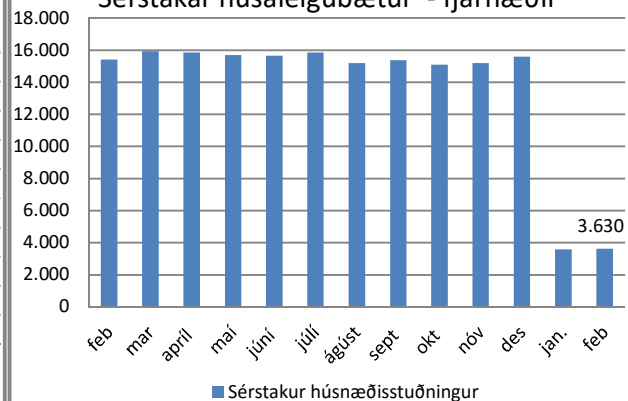
Fjöldi barnaverndartilkynninga



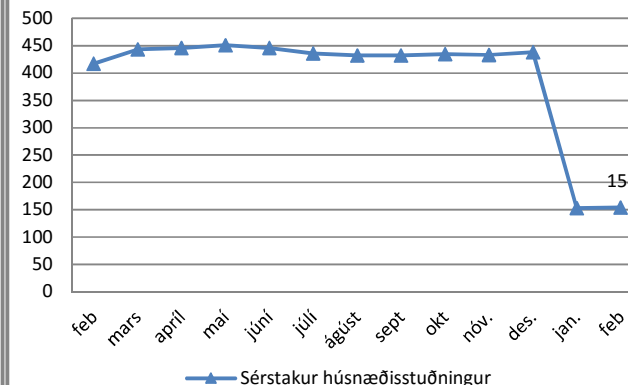
Félagslegar leiguíbúðir



Sérstakar húsaleigubætur - fjárhæðir

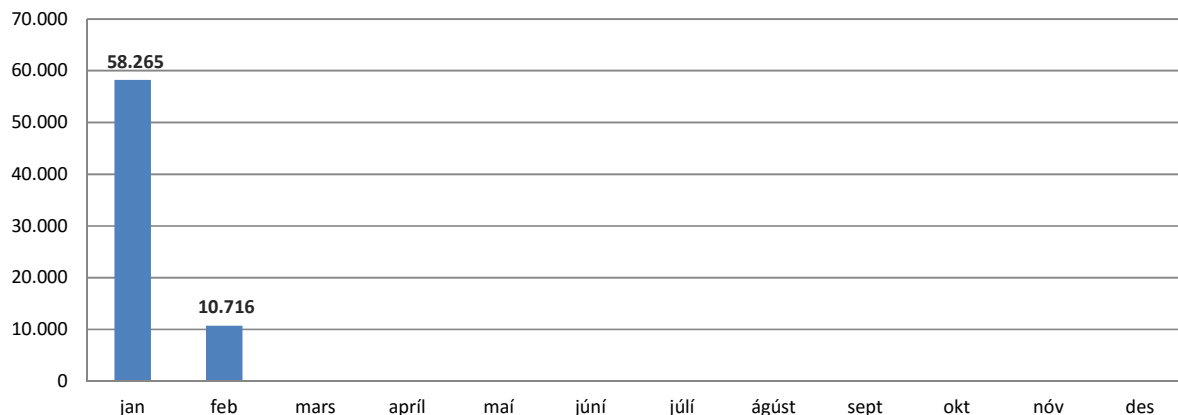


Sérstakar húsaleigubætur - fjöldi heimila

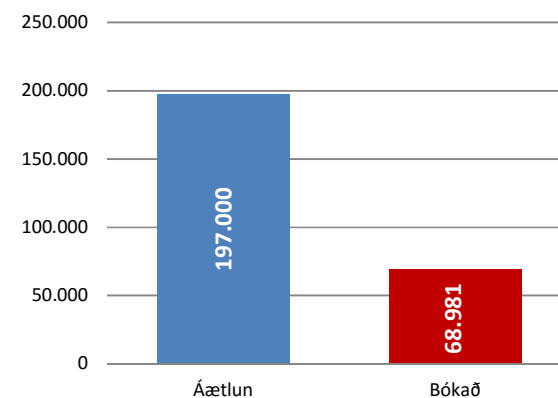


Tómstundamál

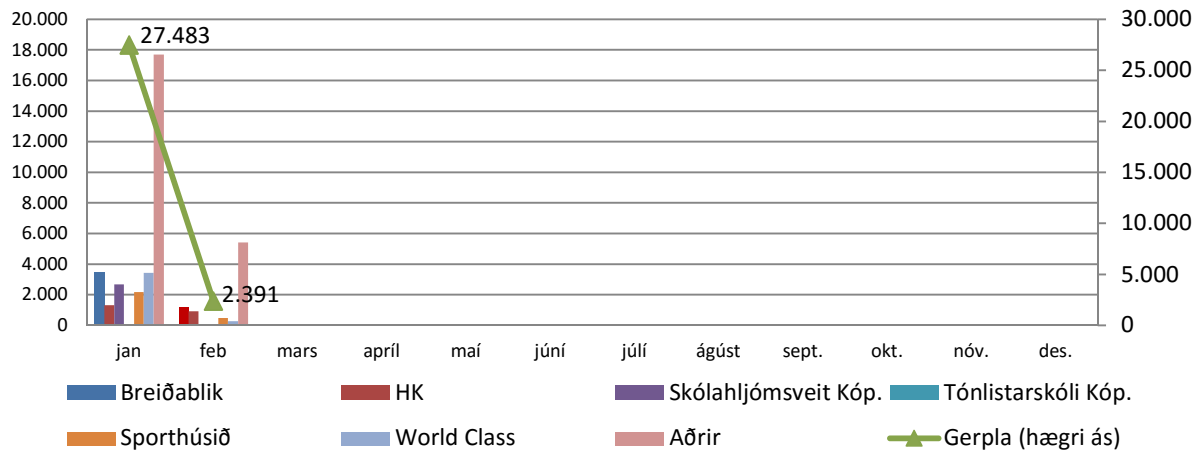
Greiðslur frístundastyrkja



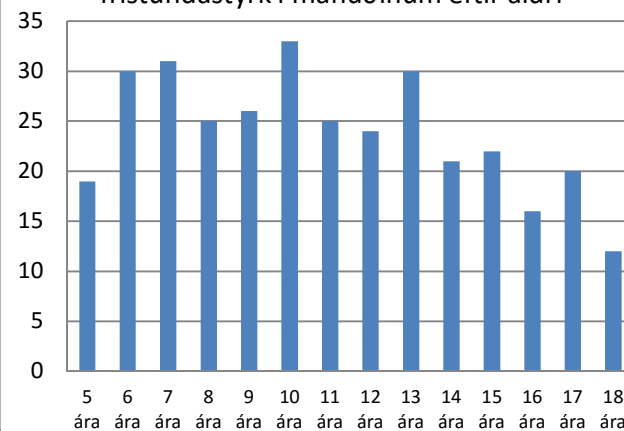
Frístundastyrkir - uppsöfnun ársins



Frístundastyrkir eftir félögum í þús. kr.

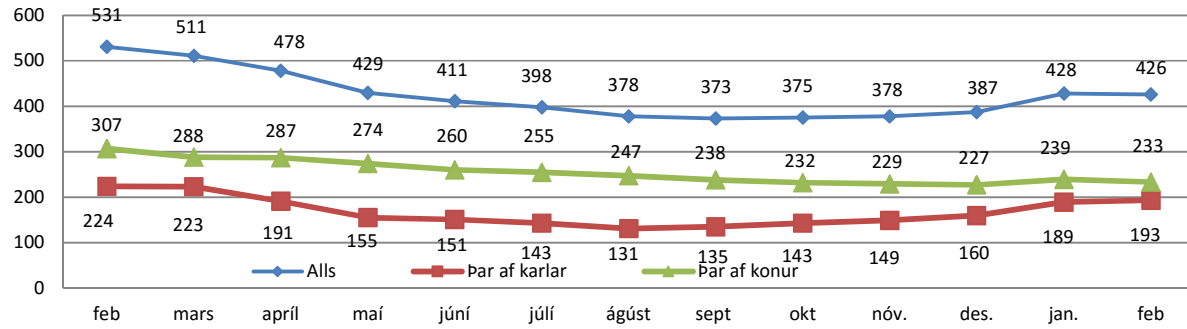


Fjöldi barna sem nýttu sér frístundastyrk í mánuðinum eftir aldri

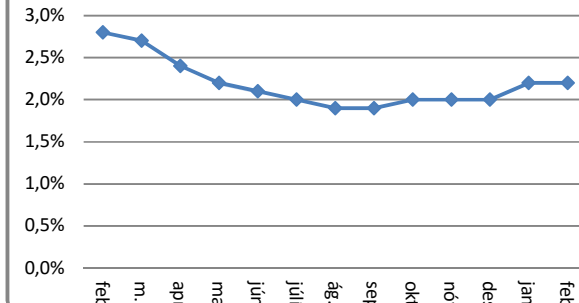


Atvinnuleysi

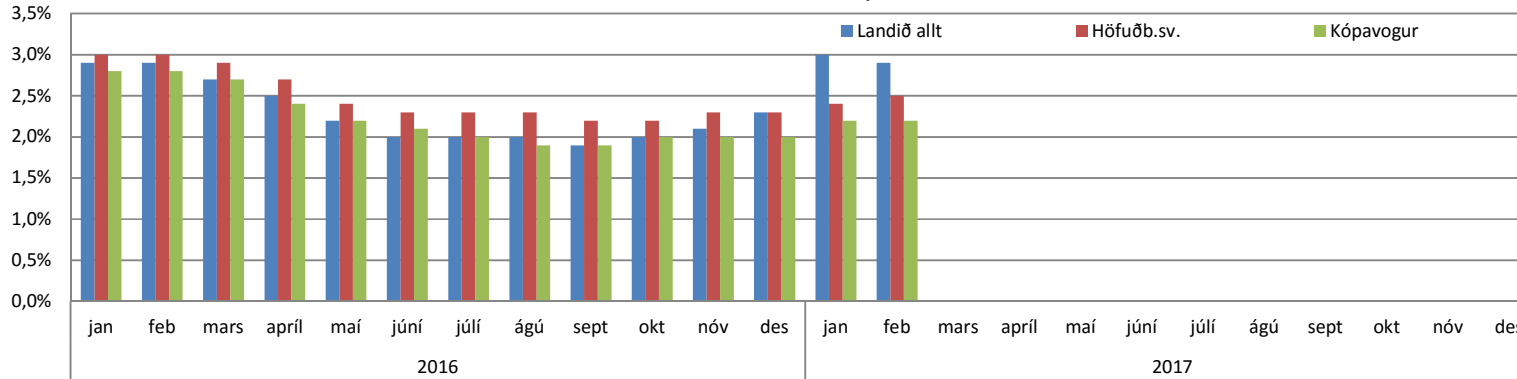
Fjöldi atvinnulausra



Áætlað atvinnuleysi

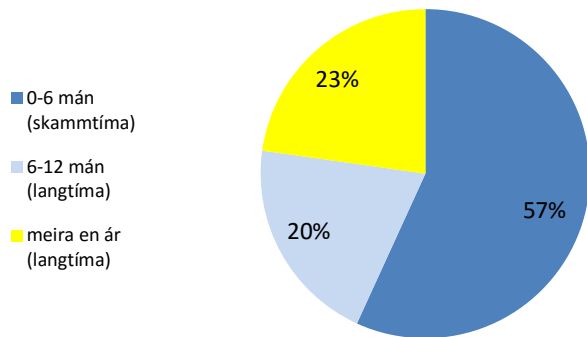


Atvinnuleysi - samanburður

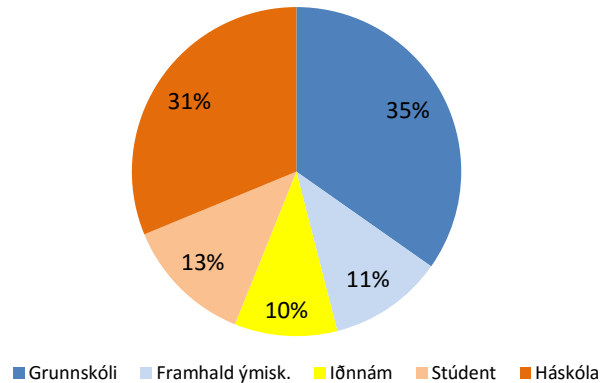


Í hverjum mánuði eru atvinnulausir í hlutastörfum á skrá í Kópavogi tæplega 10%, en tölur af landinu öllu og höfuðborgarsvæðinu miðast við atvinnuleysisdaga í hverjum mánuði (meðaltalsfjöldi). Því er ekki um samanburðarhæfar tölur að ræða að fullu.

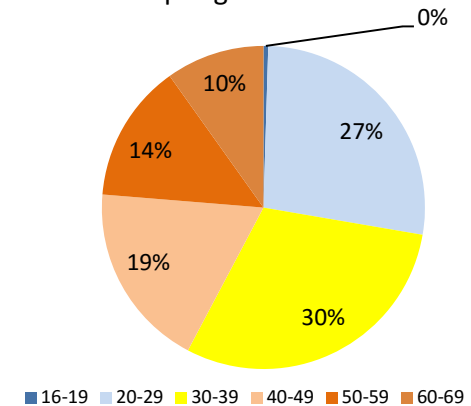
Lengd atvinnuleysis



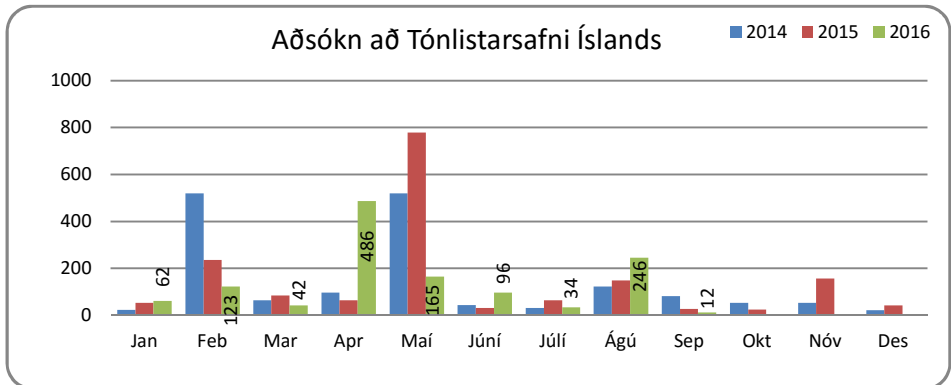
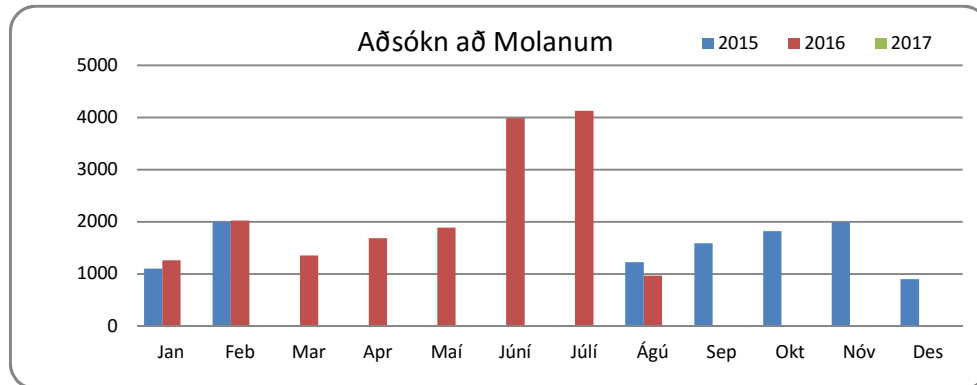
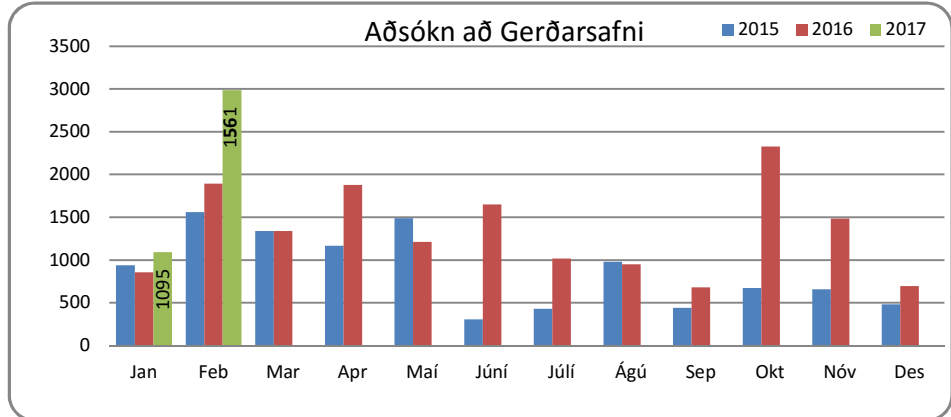
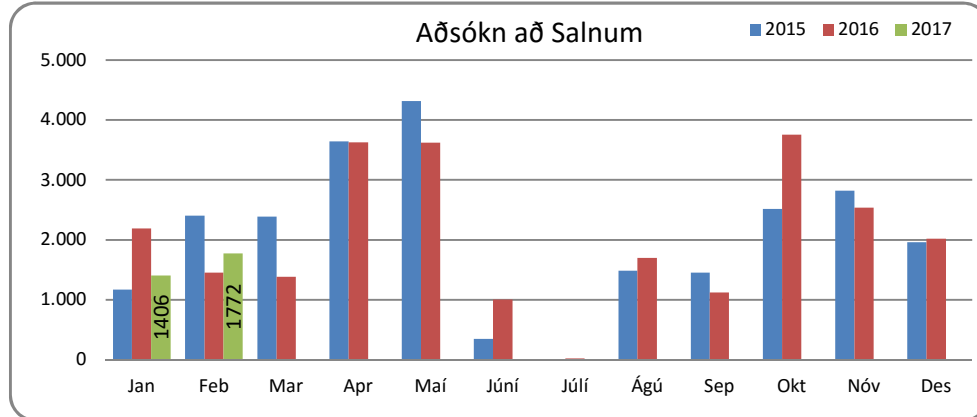
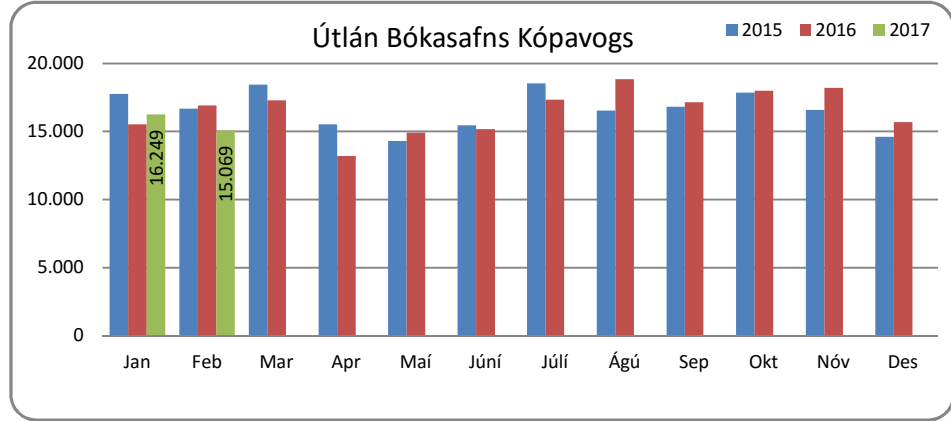
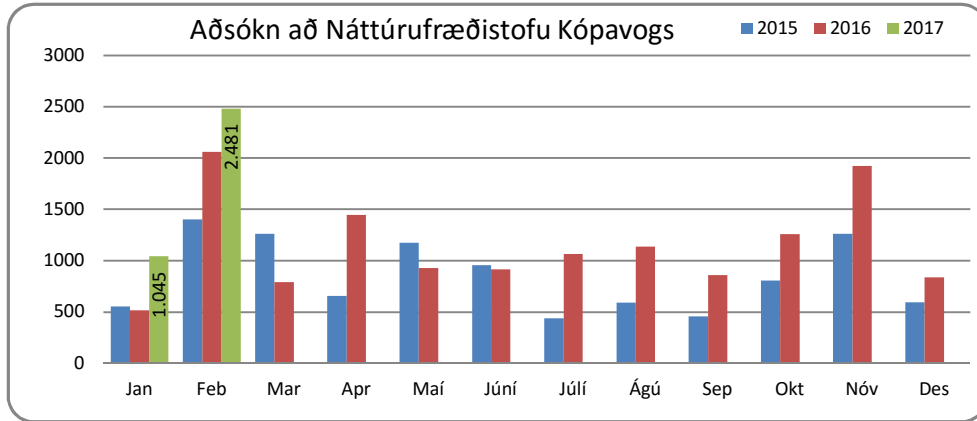
Menntunargráða atvinnulausra



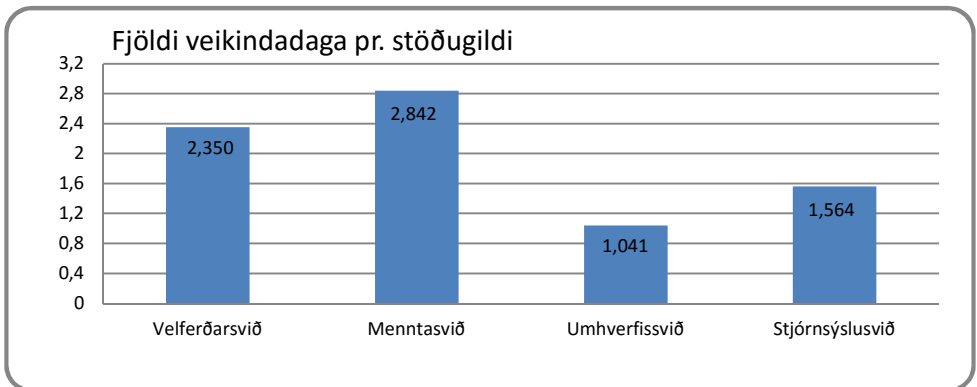
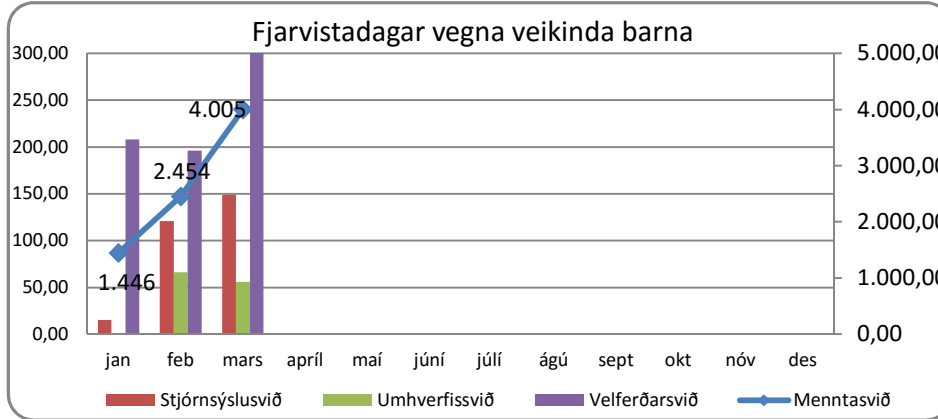
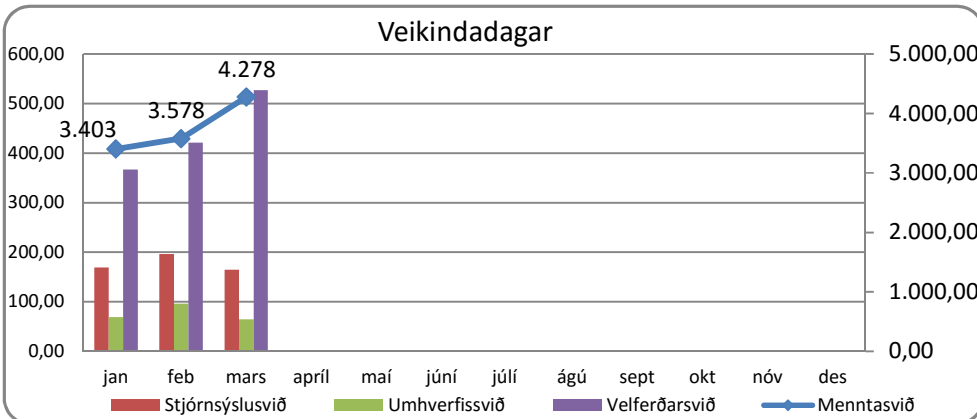
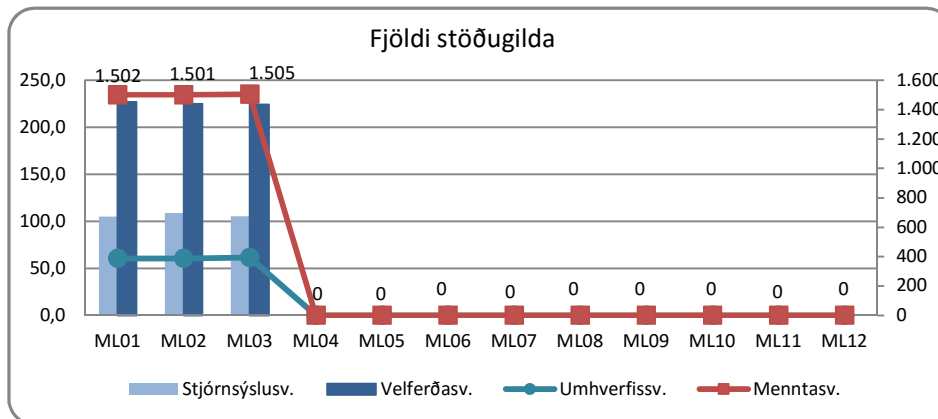
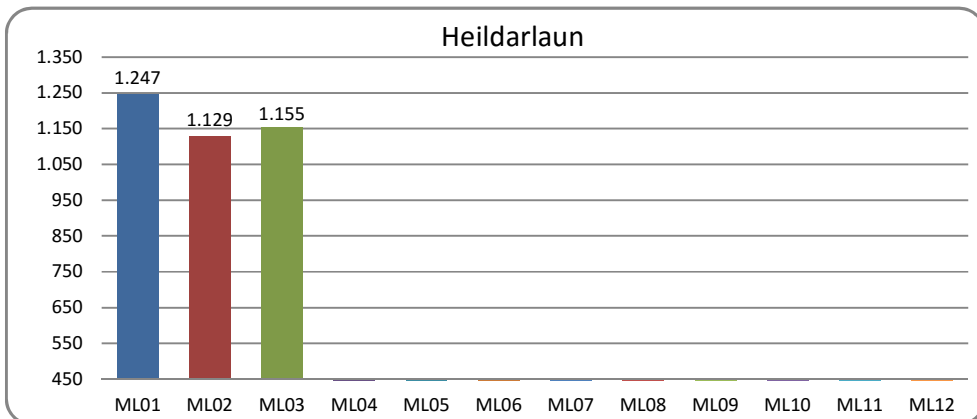
Aldursskipting atvinnulausra



Ýmsar mælingar



Starfsmannamál



Heildarlaun starfsmanna Kópavogsbæjar eru í milljónum króna. ML03 stendur fyrir útborguð mánaðarlaun 1. mars. Tölur eru með launatengdum gjöldum.