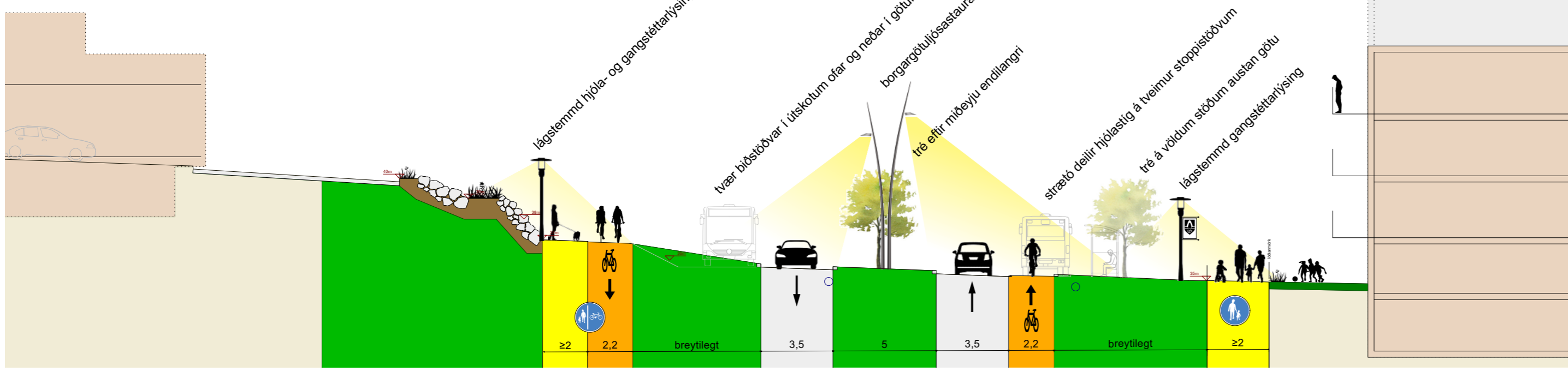


# DEILISKIPULAG SMÁRAHVAMMSVEGAR SKÝRINGARUPPDRÁTTUR (LEIÐBEINANDI)



SNID 1:200

Skýringarmynd sýnir dæmigert snið í Smárahvamsveg við norðursvið Fallasmára. Við enda Fallasmára, Fígasmára og Földasmára tengjast gangstígar sem áður höfðu á göngustíga en Smárahvamsvegi vestanverðum. Samhliða göngustígur verður lagður hjólastígur í suður, að jafnaði 2,2m breiður. Akreinar, að jafnaði 3,5m breiðar, eru aðskildar með 5m miðeyju þar sem því er við komið. 3m breiðar beygureinar ganga inn í miðeyju eins og ákvarðað verður nánar við gatnahönnun. Almenn liggja nýir og endurnýjaðir stígar að lóðarmörkum. Bekking verður komið fyrir innan skipulagssvæðisins þar sem við á. Leiðbeinandi staðsetning bekkja er sýnd á skipulagsupprætti.

## DEILISKIPULAGSTILLAGA 15. OKTÓBER 2021

### Gatnafyrirkomulag

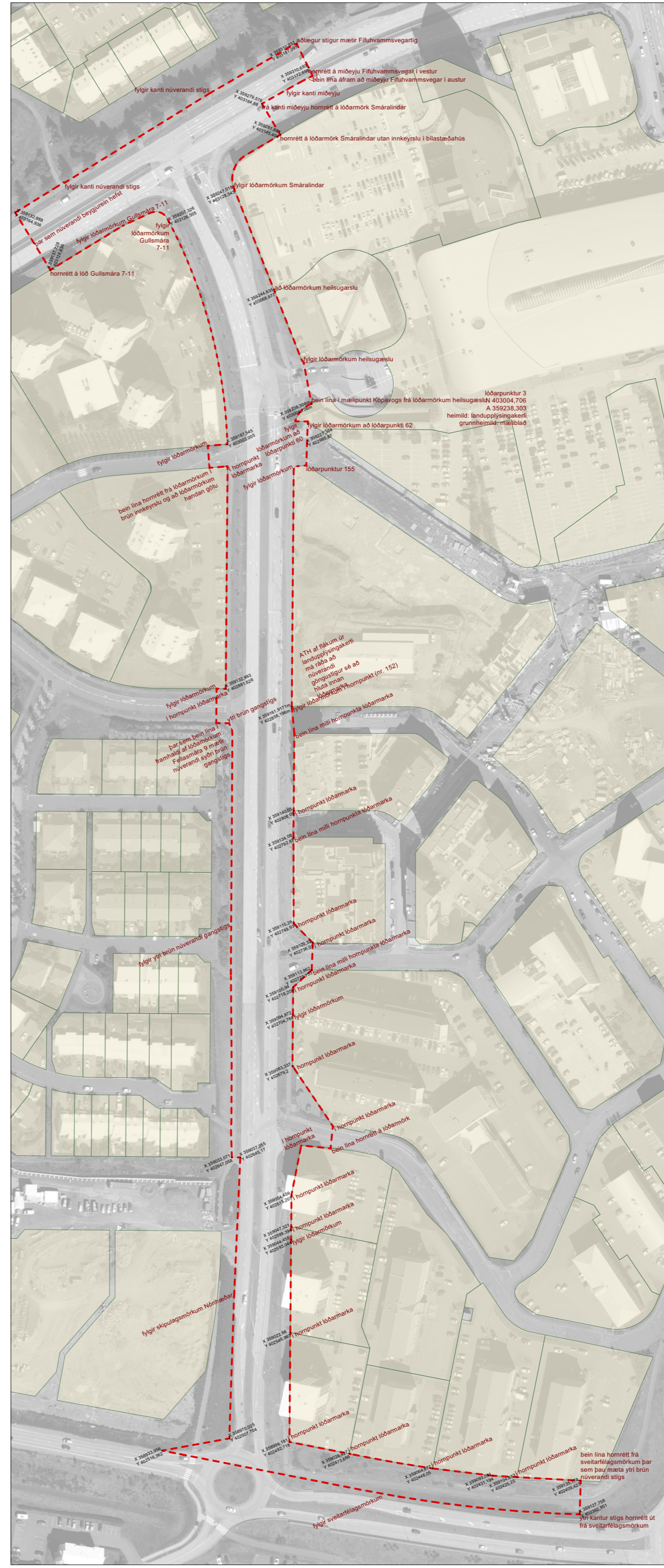
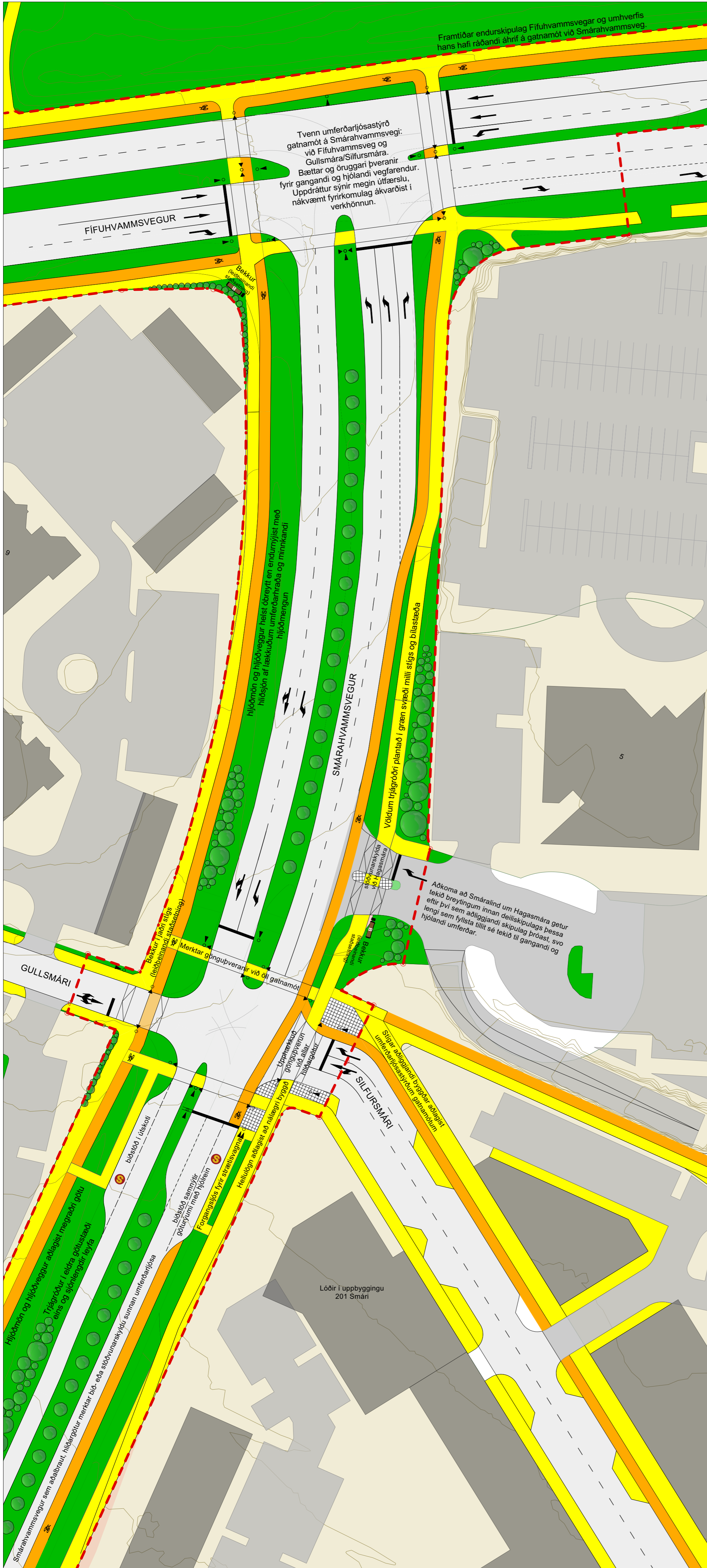
Grunnmynd 1:500

Nákvæmlega gata og stíga er ákvörðuð við gatnahönnun. Deiliskipulag þetta ákvarðar þó í meginráttum breidd götu og fyrirkomulag stíga síthvorn megin götu. Smárahvamsvegur verði ein akreini í hvora átt frá Arnarnesvegi að gatnamótum Gullsmára/Silfursmára. Megrún götunnar gerir kleift að heimila vinstri beygjur á krossgatnamótum eins og skipulagið gerir ráð fyrir. Gert er ráð fyrir stuttum vinstribeygjakreinum. Göngustígar verða að mestu samhliða lóðarmörkum en færast nær gatnamótum eins og þrúgast býki við gatnahönnun. Einstefnu hjólastígur er gert ráð fyrir suður Smárahvamsveg, samhliða gangstíga. Í norður er gert ráð fyrir hliðreini í einstefnu í góðum Smárahvamsveg, norður fyrir gatnamót við Hagasmára þar sem hliðreini verður að hliðastíg sem fylgir gangstíga í gegnum umferðarljósastýrt gatnamót við Fífuhvamsveg. Í þágu umferðarreglugeris eru framhjálaup á gatnamótum atföð.

Gróður er plantað í bæjarlandi til að þrengja sjónrænt að götu, minnka vægi útsýnis að bílastæðum, veita skjól og fegra götumyndina. Lagt er til að bekkjum verði haganlega fyrirkomulag með hæfilegu milli milli eftir göturni allri. Stígar verði vel uppýsdir með sérstakri gangstígasímu og götulyngu komið fyrir í miðeyju. Staðsetning ljósaustara, götugagna og tegund yfirborðsefna sem og yfirborðsmörk og skiltun skal ákveðin við gatnahönnun. Einnig er staðsetning umferðarljósastýra ákveðin við gatnahönnun og eingöngu sýnd hér til hliðsjónar. Þegar Fífuhvamsvegur og Arnarnesvegur verða deiliskipulag mun það skipulag hafa ráðandi áhrif á gatnamót við Smárahvamsveg.

### Skipulagsmörk og breytingar á aðliggjandi deiliskipulögum 1:2000

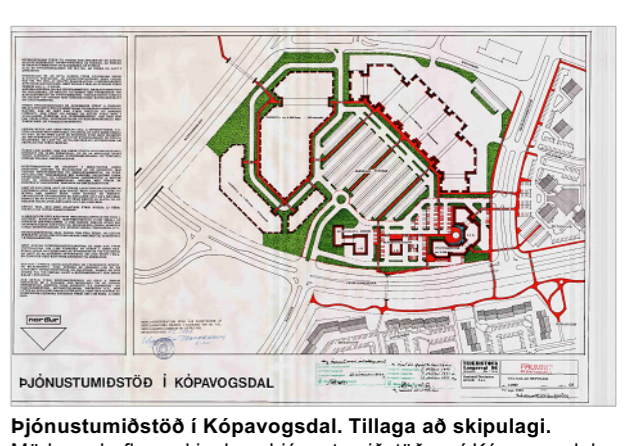
Göturými Smárahvamsvegjar liggur á milli reita sem skipulagið hafa verið á mismunandi tímum og tekið ýmsum breytingum. Á fastum nærliggjandi deiliskipulagsupprætti er gerð sérstök grein fyrir skipulagsákvörðunum sem hafa með göturými að gera. Þá er helst um að ræða leiðbeinandi legu stíga og hliðsmána. Gatan sjálf er sýnd með mismunandi hætti, oftast utan skipulagsmarka, ef skipulagsmörk þá koma fram á uppráttum. Nýleg skipulagsmörk af skipulagsupprætti Nónhæðar halda sér og er lega stíga samræmi inn og út af þeim upprætti með hliðsjón af gönguvernum, akstursleiðum og bistóð almenningsvagna. Gert er ráð fyrir, án þess að til sérstakar deiliskipulagsbreytingar komi, að fyrirkomulag gatanmóta í skipulagi þessu verði víkjandi þegar gert verður deiliskipulag að göturými Arnarnesvegjar og Fífuhvamsvegjar.



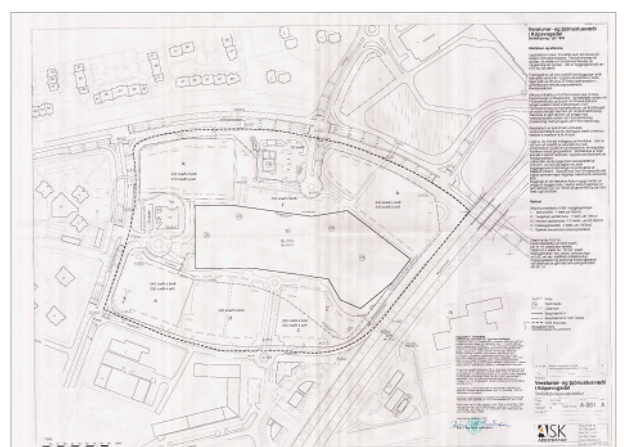
**Ibúðarhverfi í Kópavogsdal, norðursvæði.**  
Skipulagið er frá 1989. Á því eru ekki sýnd skipulagsmörk. Lega stíga er í dag töluvert ömur en uppráttur sýnir. Einungis hafa verið gerðar skipulagsmörk umhverfislegar breytingar. Þar sem skipulagið kynnir að skilríkt við nýtt deiliskipulag Smárahvamsvegjar er skilríkt opið svæði.



**Gullsmári, deiliskipulag.**  
Skipulagið er frá 1993. Á því eru ekki sýnd skipulagsmörk. Fyrirkomulag bílastæða, -skýja og hliðsmána er annað en á upprætti. Stígar í nýju deiliskipulagi Smárahvamsvegjar eru í samræmi við núverandi legu stíga, lega þeirra er utan lóðarmarka og á öskligreindu bæjarlandi. Gatnafyrirkomulag gerir ráð fyrir opi í miðeyju og möguleika á vinstribeygju af Smárahvamsvegi inná Dalsmára. Engar breytingar hafa verið gerðar á skipulagi og það samræmi vel nýju skipulagi Smárahvamsvegjar.



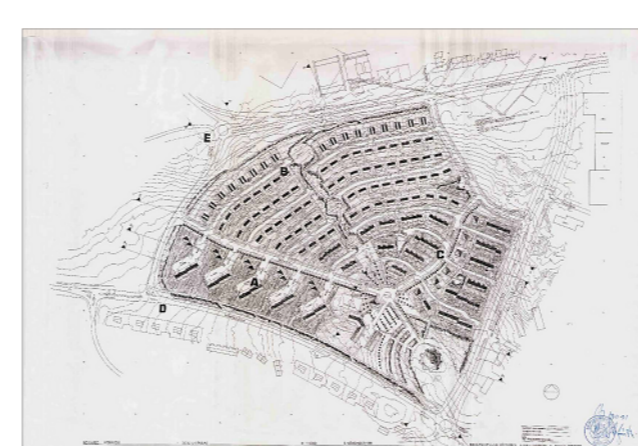
**Bjónustumistöð í Kópavogsdal. Tíllaga að skipulagi.**  
Mörk upphaflega skipulags bjónustumistöðvar í Kópavogsdal frá 1993 ná út í lóðarmörk og að gangstíga við Smárahvamsveg. Skipulagið hluta reitinn var frestað og skipulagsmörk ekki afmörkuð. Stígakerfi þáð sem sýnt er utan skipulagsmarka samræmist stígunum eins og þeir eru sýndir í nýju deiliskipulagi Smárahvamsvegjar. Skipulag þessars reits tók síðar verulegum breytingum.



**Verlunar- og Bjónustumstöð í Kópavogsdal.**  
Samræmt með skipulögum að verulunarsvæði sem síðar varó Smáralind er að skipulagsmörk ná út í góluakant og meðfram götum er sýndur stígur. Utan skipulagsvæðis er á samum uppráttum sýnd göngubrú yfir Smárahvamsveg. Formlega er fallið frá þeim hugmyndum um göngubrú með nýju deiliskipulagi Smárahvamsvegjar.



**Smáralind vestan Reykjanesbrautar**  
Síðari tíma deiliskipulagsbreytingar vegna 201 Smára ná rétt út fyrir götukant skipulagsmörk en ómátt og óhlutasett. Núverandi bílóstöðvar strætisvagna eru ekki sýndar. Nýtt deiliskipulag Smárahvamsvegjar nær að lóðarmörkum og er í samræmi við leiðbeinandi legu stíga og gróður í gildandi deiliskipulagi. Hliðreini og stígar meðfram Smárahvamsvegi er eining í anda skipulags 201 Smára og þeirra hugmyndafræði sem að baki skipulagi liggur.



**Nónhæð, deiliskipulag**  
Upphaflegt heildarskipulag Nónhæðar er frá 1991. Á því eru ekki sýnd skipulagsmörk. Gatnafyrirkomulag gerir ráð fyrir opi í miðeyju og möguleika á vinstribeygju af Smárahvamsvegi inná Dalsmára. Stígar er sýndur meðfram Arnarnesvegi en núverandi stígar meðfram Smárahvamsvegi er ekki á upprætti.



**Nónhæð deiliskipulagsbreyting**  
Veruleg breyting var gerð á skipulagi Nónhæðar árið 2017 þegar reit undir tilbúðshúsi var breytt í lóðir fyrir íbúðarbyggð. Lögmarksbreytingar verða á legu stíga og tengingu þeirra með nýju deiliskipulagi Smárahvamsvegjar, herra lega er sögð leiðbeinandi í deiliskipulagsbreytingu frá 2017. Lega stíga er aðlöguð megrandi götu og að endurbættir strætisvagnbistóð utan skipulagsvæðis Nónhæðar.



**Bæjargil 2. áfangi**  
Engin skipulagsmörk eru sýnd á deiliskipulagi annars áfanga Bæjargils í Garðabæ. Engin skilrun er milli uppráttanna og eru þeir að mestu í samræmi. Nýtt skipulag Smárahvamsvegjar gerir þó ráð fyrir að núverandi göngutenging við hringtorg á Arnarnesvegi haldi sér. Hvorki það hringtorg né stígur eftir Nónhæð er sýnt á deiliskipulagsupprætti Bæjargils.

# VSÓ RÁÐGJÖF

Teikning: 21366 Deiliskipulag Smárahvamsvegjar\_211013.vwx      Dagsetning: 15.10.2021

Skipulag: OG      Yfirfarið: AK

**Kópavogsbær**