

3.11.2022

22510

Dreifing

Agnar Sigurjónsson fyrir hönd ÞG Verk ehf.

Höfundur

DG

Yfirfarið/Samþykkt

SÓ

Tilfni

Dalvegur 32 - Umferð innan lóðar og ytri áhrif – 2. útgáfa

Umferð innan lóðar og ytri áhrif.

1 Umferð innan lóðar Dalvegs 32**2. útgáfa Samantekt:**

Eftirfarandi er uppfærsla á fyrri umferðargreiningu unnin undir sama titli „Dalvegur 32 – Umferð innan lóðar og ytri áhrif“ fyrir ÞG Verk.

Forsendur fyrra mats hafa breyst að því leiti að 1.484 m² atvinnuhúsnæði bætist við þá 13.711 m² Dalvegar 32 sem fyrr var áætlað að yrði á lóðinni. Það þýðir um 10%-14% aukning á umferðarsköpun fyrir Dalveg 32 frá fyrra mati.

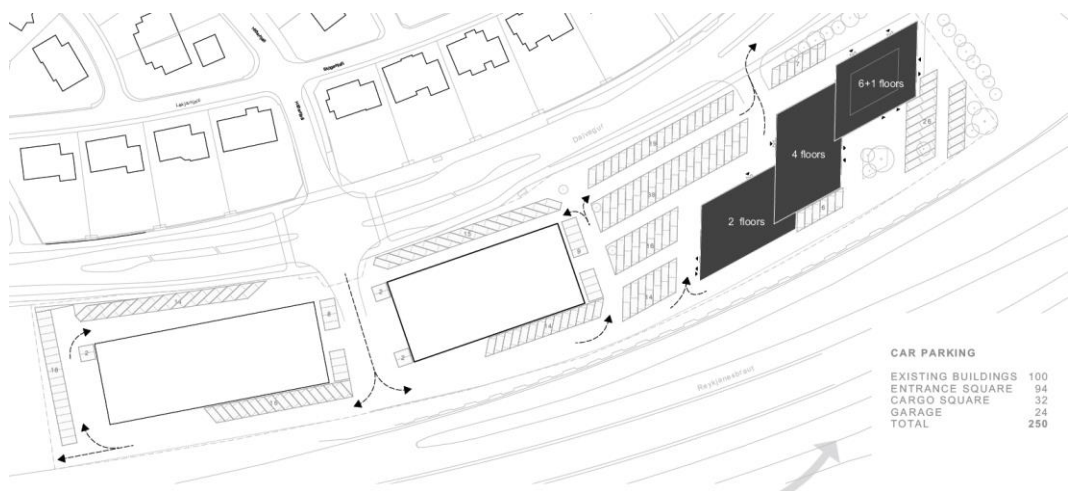
Umferðarsköpun (HVDU) til og frá Dalveg 32 (a, b og c):

- Fyrra mat: 2.800 – 3.000 bílar á dag
- Nýtt mat: 3.100 – 3.400 bílar á dag

Þessi breyting fyrir heildarumferð Dalvegar og afkastagetu er metin innan skekkjumarka frá fyrra mati.

Tölur og myndir hafa verið uppfærðar frá 1. útgáfu skjals, en heildartúlkun niðurstaðna breytist lítið.

ÞG Verk kom að máli við VSÓ Ráðgjöf að skoða umferð innan lóðar Dalvegs 32. Sér í lagi við fyrirhugaða skrifstofubyggingu við Dalveg 32c.



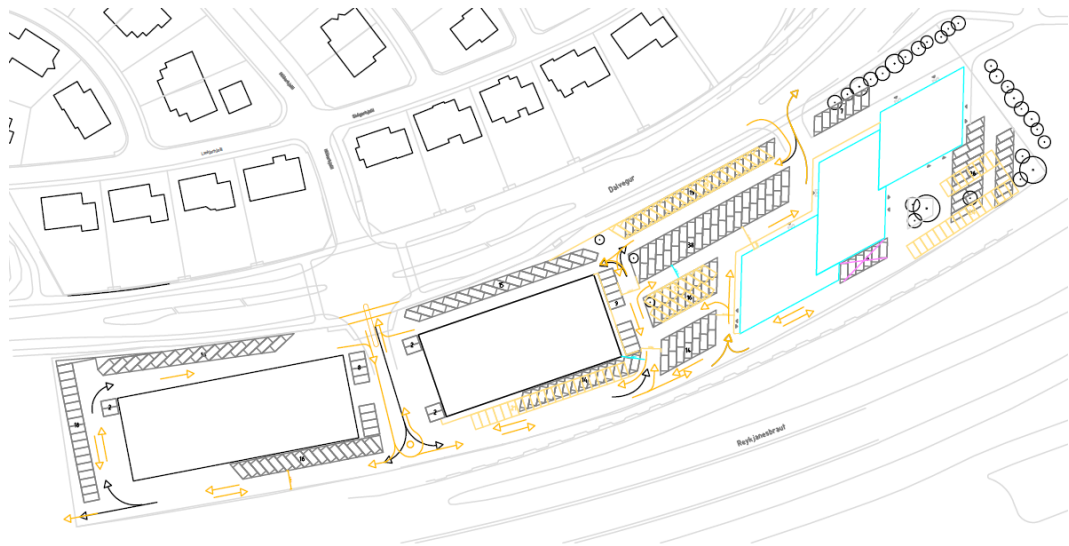
Mynd 1: Umferðarflæði eins og það var lagt til af lóðarhöfum Dalvegs 32 eftir uppbyggingu skrifstofuhúsnæðis við Dalveg 32C

Mynd 1 sýnir hvernig umferðarflæði innan lóðar Dalvegs 32 er hugsuð af lóðarhöfum. Þar var gert ráð fyrir

- Innakstur hjá núverandi ljósastýrðum gatnamótum Dalvegs og Hlíðarhjalla.
- Einstefnuflæði að Dalveg 32c bak við Dalveg 32b.
- Einstefnu hægri beygja út af lóð 32c inn á Dalveg.

VSÓ tók flæðið til skoðunar og lagði til eftirfarandi umbætur í samráði við verkkaupa, sjá nánar á upprætti:

- Leyfa ætti hægribeygju innakstur á lóð 32c (ekki vinstri beygjur). Það yrði eðlilegri aðkoma að skrifstofuhúsnæðinu úr vestur átt eftir Dalvegi. Einnig myndi það minnka áhættu á að hugsanlegir gestir taki hættulega U-beygju við gatnamót Dalvegs-Nýbýlavegs þegar þeir uppgötva of seint að þeir komist ekki inn.
- Inn á bílastæði er akstursstefnu og bílastæðum snúið á tveimur stöðum svo hringakstur gangi betur.
- Aftan við Dalveg 32c er lagt til að 90° bílastæðum verði raðað eftir lóðarmörkum.
- Við innakstur á lóð 32 hjá gatnamótum Dalvegs og Hlíðarhjalla er lagt til skoða hvort setja megi miðeyju til að beina flæði norðan megin húss í hægri beygju og minnka þannig líkur á að bílar keyri á móti umferð.



Mynd 2: Breytingar á flæði innan lóðar eins og lagt til af VSÓ. Sjá nánari útlistanir á upprætti í Viðauka.

2 Umferðarsköpun og áhrif á vegakerfi

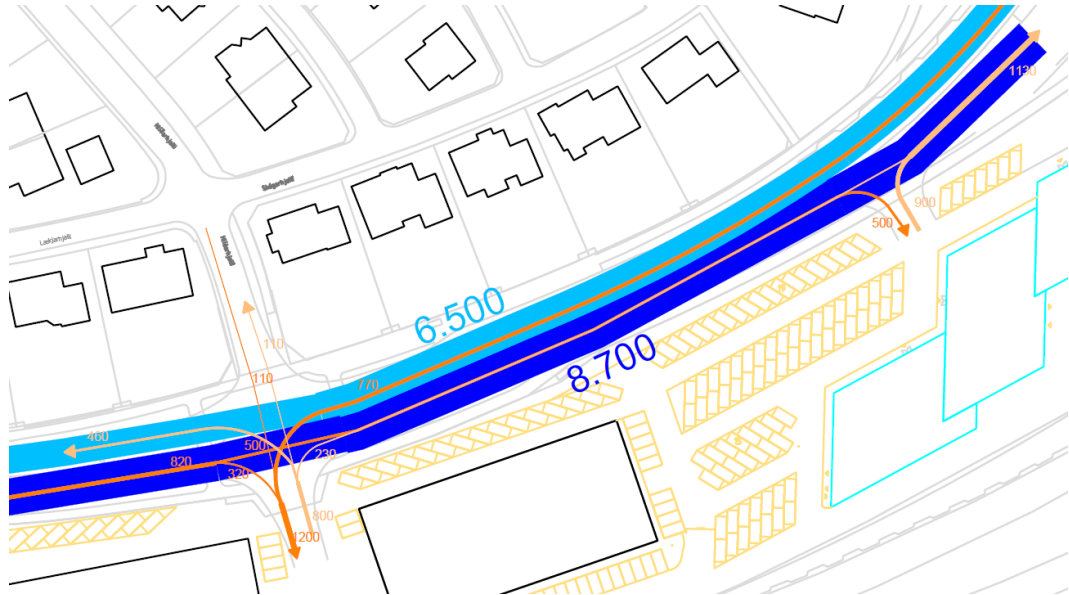
Umferðarsköpun vegna Dalvegar 32 í heild sinni er um **3.100-3.400 bílar fram og til baka á dag**. Matið er um 10%-14% aukning frá fyrri spá.

Fyrri spá miðaði við 16.000 m² þar sem húsnæði var skipt 50% í skrifstofur og verslun og 50% annað atvinnuhúsnæði. Nú liggur fyrir nánari skipting:

Byggingar	Fermetrar [m ²]
Núv. byggingar	4.995
Nýtt (verslun)	1.440
Nýtt (skrifstofur)	6.818
Nýtt (geymslur)	1.898
Samtals	15.151

Heildarflatarmál hefur því minnkað frá því þegar fyrsta spá var gerð – en hlutfall skrifstofu- og verslunarhúsnæðis hækkað. Það kemur út sem 10%-14% meiri umferðarsköpun en var metin fyrir.

Heildarumferðarsköpun Dalvegjar 32 má sjá á mynd 2 [leiðrétt og uppfært 03.11.2022], þar sem hún hefur verið sett í samhengi við talningu frá maí árið 2022.

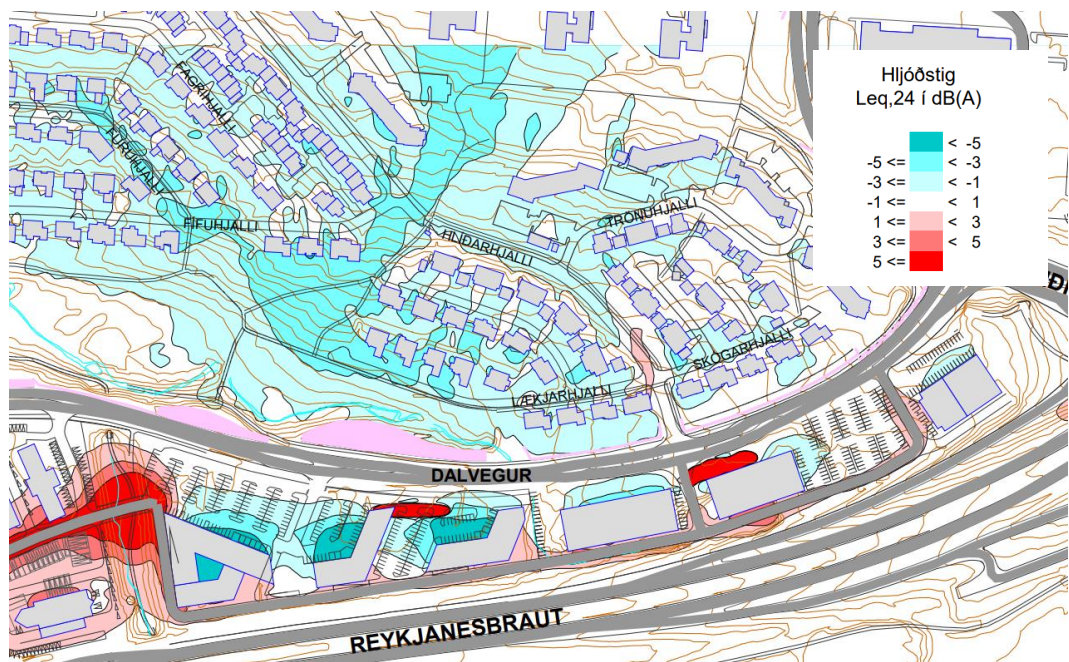


Mynd 3: Umferðarsköpun vegna Dalvegjar 32 í samhengi við talningu 2022 - þykkt línu er sköluð eftir magni.

3

Hljóðvist

Eins og komið hefur fram í fyrri minnisblöðum VSÓ Ráðgjafar um Dalveginn þá hefur Reykjanesbrautin meiri áhrif á hljóðstig í Hjallahverfinu heldur en Dalvegurinn. Því munu byggingar á reit Dalvegs 32 heildrænt hafa bætt áhrif á hljóðstig í íbúðahverfinu sem er í grennd við reitinn. Mannvit staðfesti þetta með útreikningum árið 2020 með þáverandi hönnun [1]. Nýja hönnun skrifstofuhúsnæðis við Dalveg 32C hefur lögun sem ætti að skerma hljóð frá Reykjanesbraut enn betur af heldur en fyrri hönnun.



Mynd 4: Hljóðútreikningar við Dalveg unnið af Mannvit árið 2020. Breyting fyrir og eftir allar framkvæmdir við Dalveg 24, 30 og 32. Þar á meðal brú milli Dalvegs 24 – 30.

4 Heimildaskrá

[1] Mannvit, „Dalvegur - Hljóðstig frá umferð,“ 2020. [Á neti]. Available: <https://www.kopavogur.is/static/files/dalvegur-hljodstig.pdf>.