

DEILISKIPULAGSTILLAGA HAMRABORG

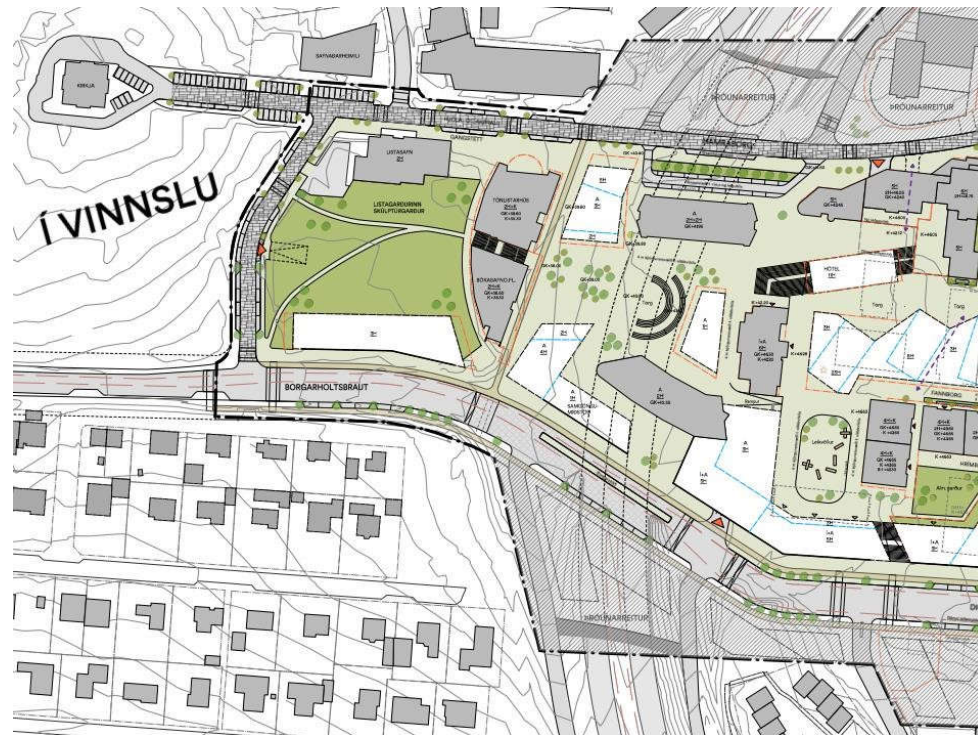
Samgöngur

23. September 2019



YFIRLIT

- Umferðarspár
- Framtíð-ferðamyndun og aukning
- Lokanir
- Gegnumstreymisumferð
- Skipulagið
- Flott og metnaðarfullt
- Almenningsamgöngur
- Leigubílar, dropoff/kiss&ride o.fl.



○ UMFERÐARSPÁR

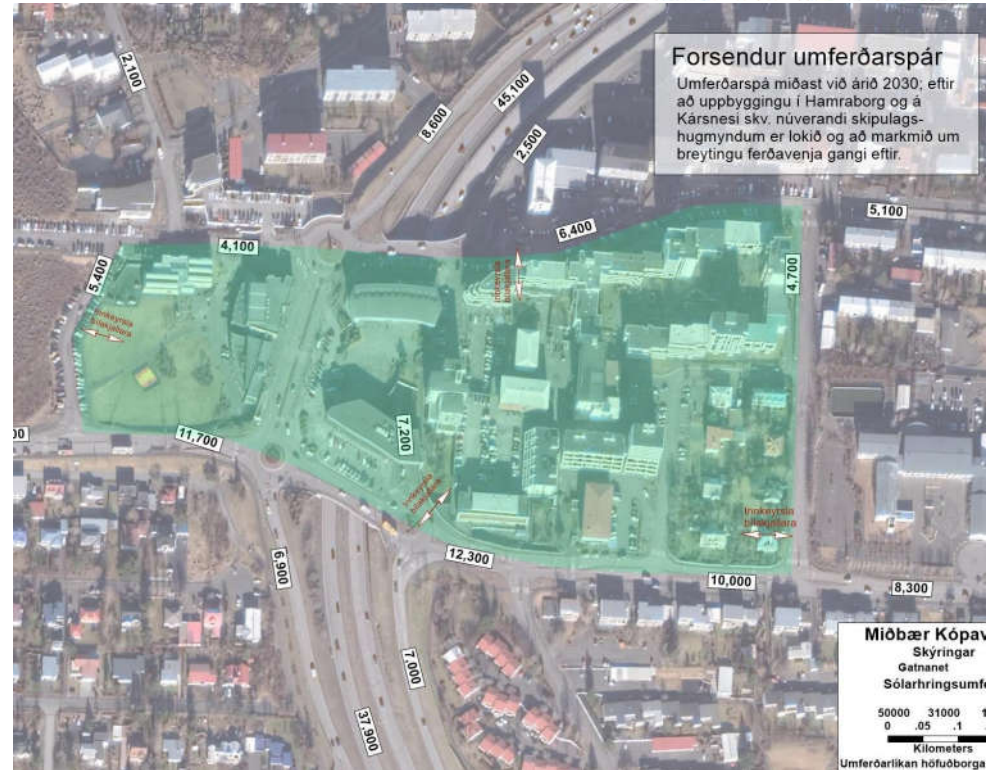
- Árið 2019
- Styrkur líkana

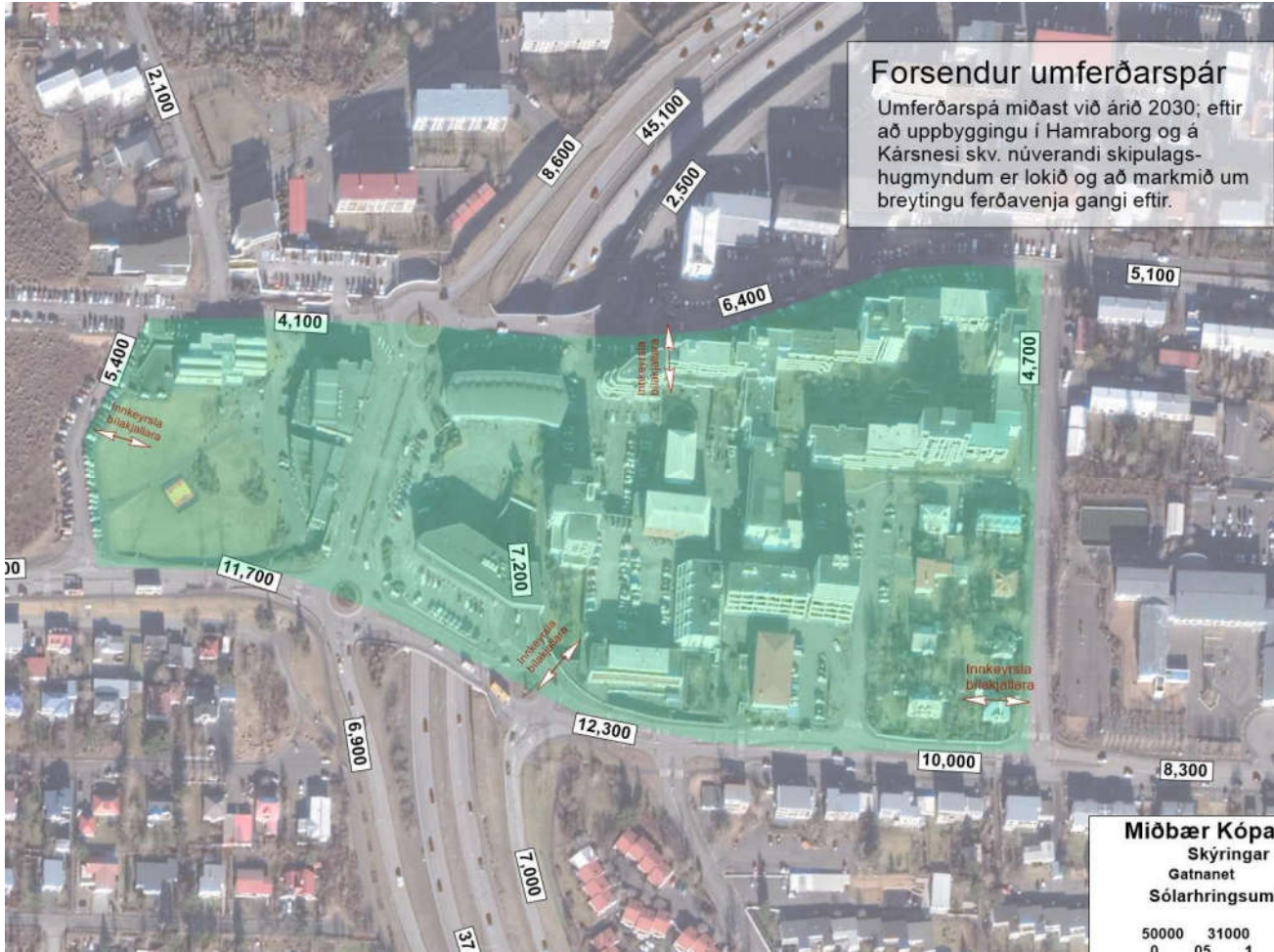




UMFERÐARSPÁR

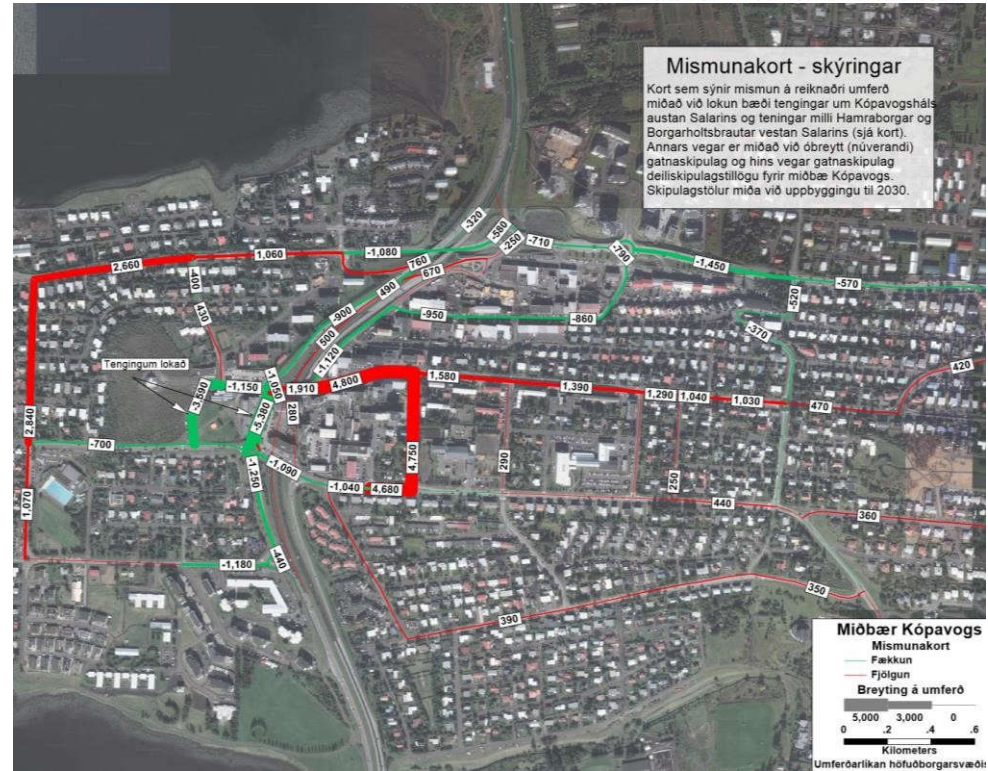
- Uppbyggingu lokið
- Styrkur líkana- reitatenging
- Aukning í Vallatröð, Digranesvegi og Borgarholtsbraut • Umferð flyst vegna lokunar á „strætógötu“
- Gatnakerfið ætti að ráða við uppbyggingu
- Skoða ætti gatnamót og þversnið gatna





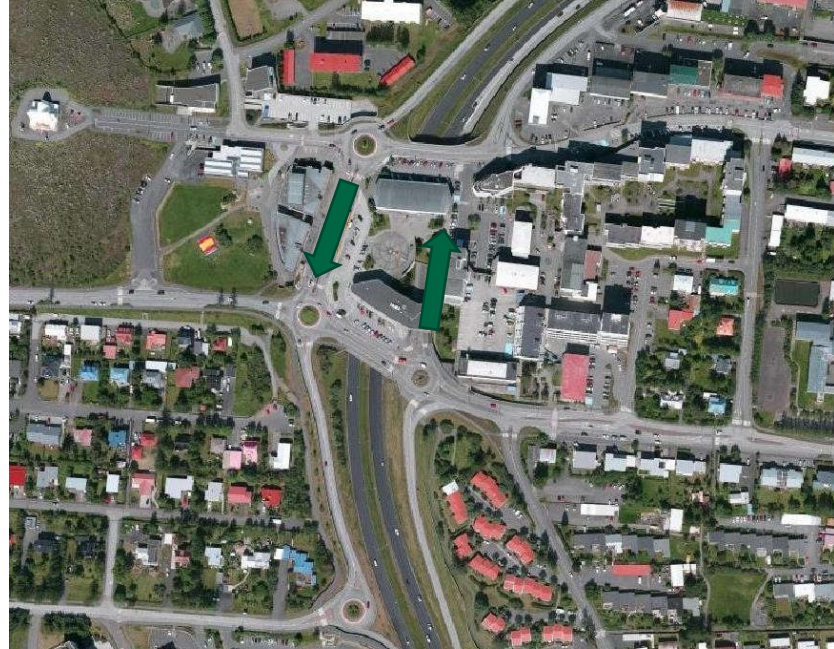
Ó ÁHRIF LOKANA

- Lokun „strætógötu“ og götu við kirkju
- Stækkar „grænan ás“
- Mest aukning á Hamraborg, Vallartröð, Urðarbraut og Álfhólsveg
- Hvar viljum við hafa umferðina?



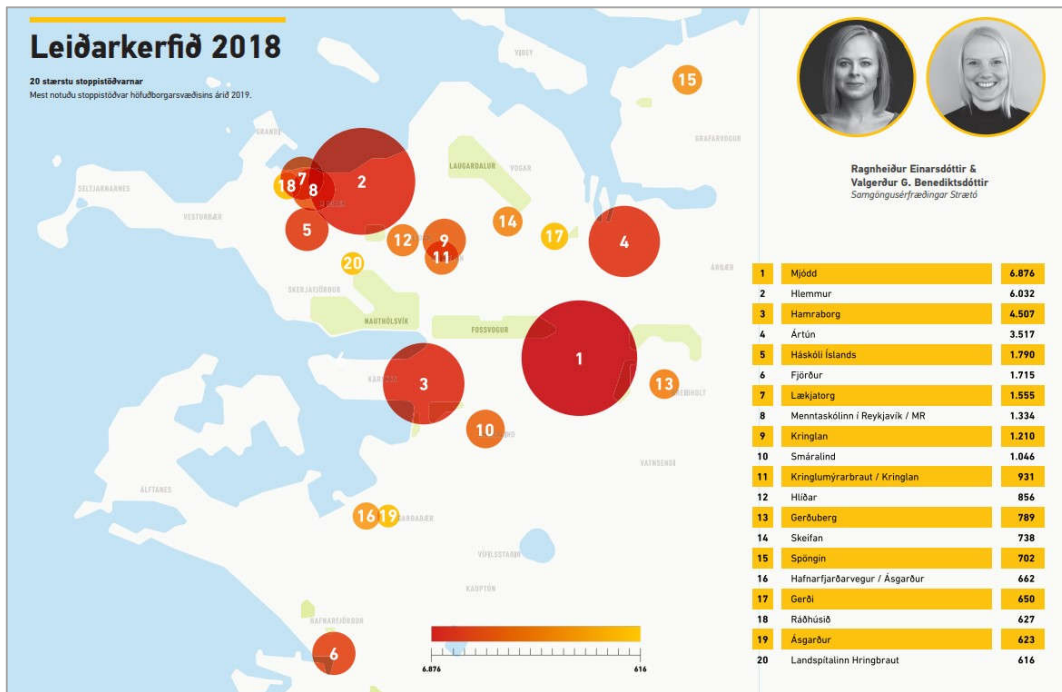
○ GEGNUMSTREYMISUMFERÐ

- N-S gegnumstreymi í dag er langmest vegna Kópavogsbrautar
- N-S gegnumstreymi mun að hluta flytjast með lokun „strætógötu“
- S-N gegnumstreymi heldur áfram að öllum líkindum

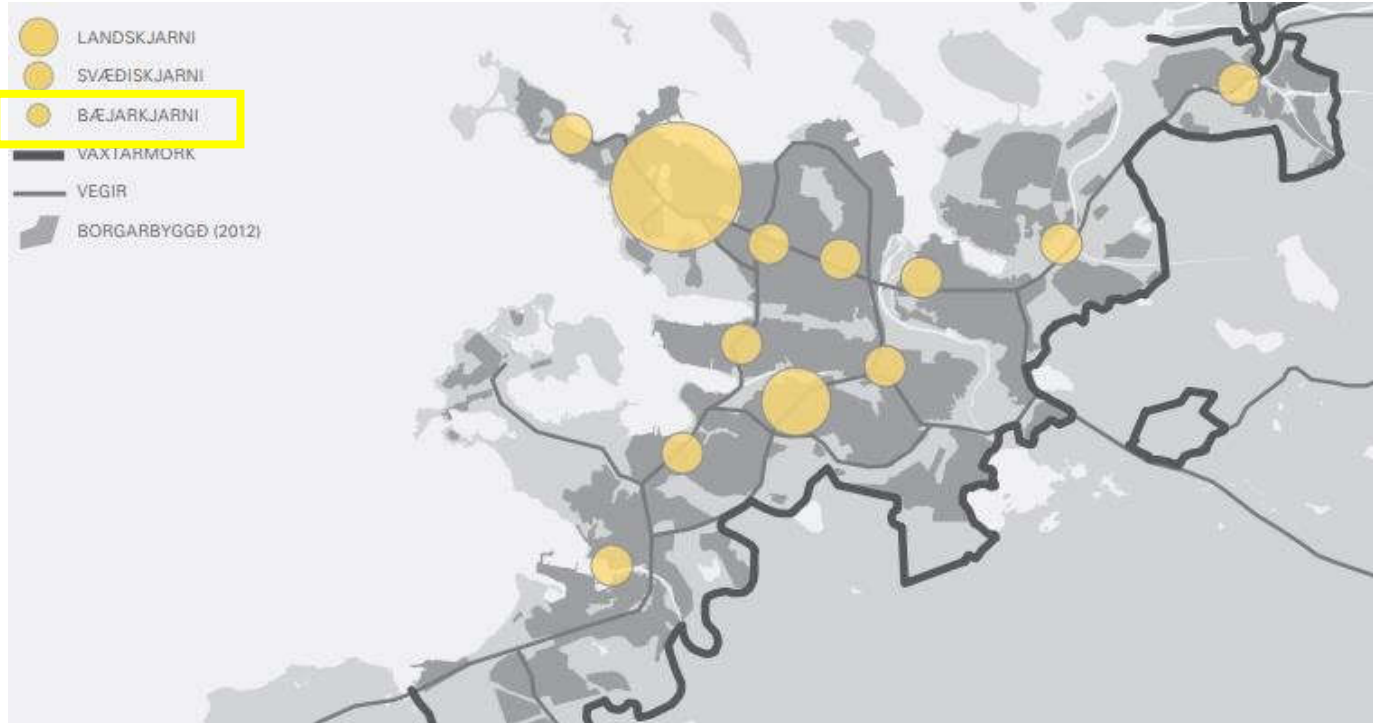


○ HAMRABORG-STOPPISTÖÐ

- Þriðja stærsta stoppistöð Strætó
- Inn- og útstig 4.507
- Hlemmur og Mjódd eru stærri
- Stærri en t.d. Ártún, HÍ og Fjörður

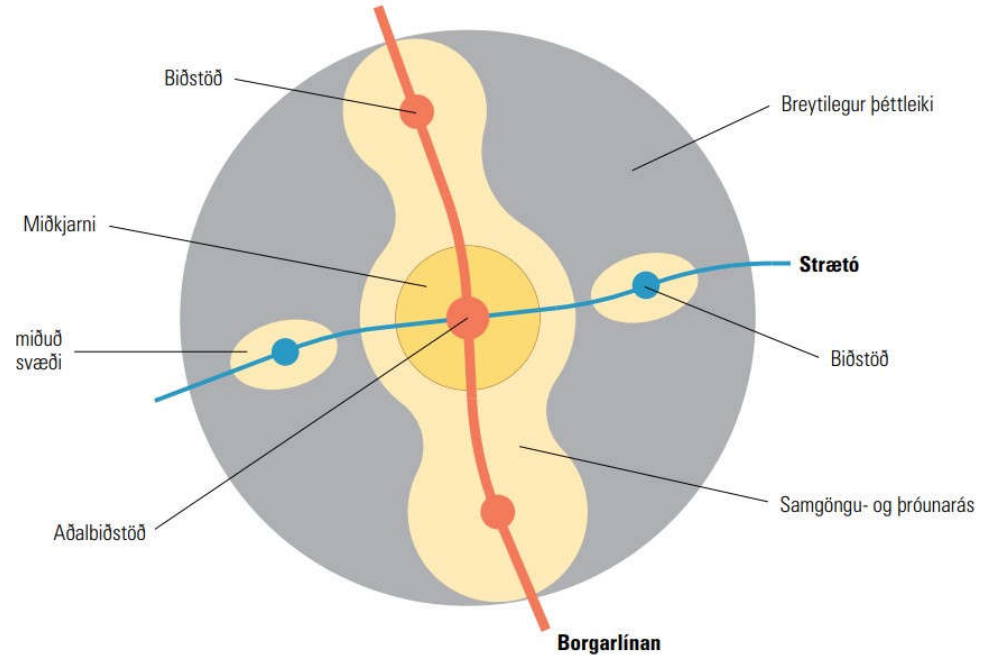


○ HAMRABORG ER BÆJARKJARNI



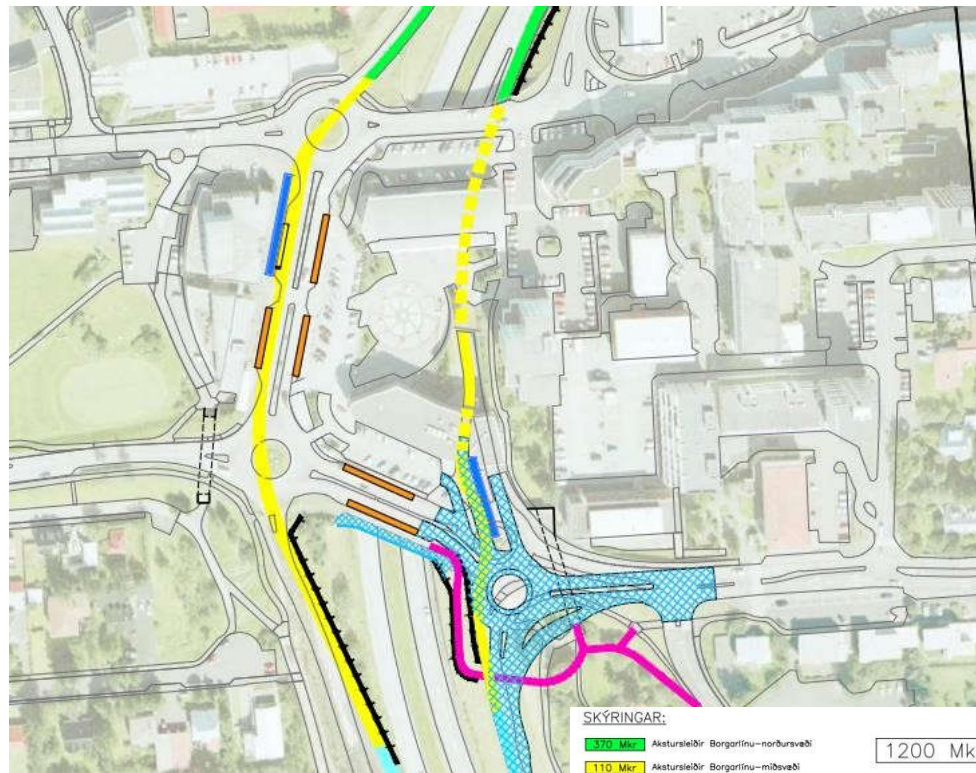
○ SVÆÐISSKIPULAG OG FRÆÐI

- Strætó „fæðir“ hágæða almenningssamgöngur
- Strætó „fæðir“ Borgarlínu



○ BORGARLÍNA

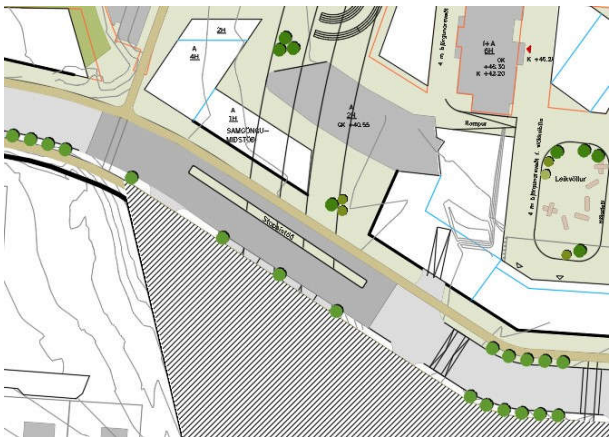
- Vinna VBV og N-S leið í „strætógötu“
- Deiliskipulag og hönnun ekki samræmd, s.s. Borgarlína og gatnamót
- Þarf að skoða



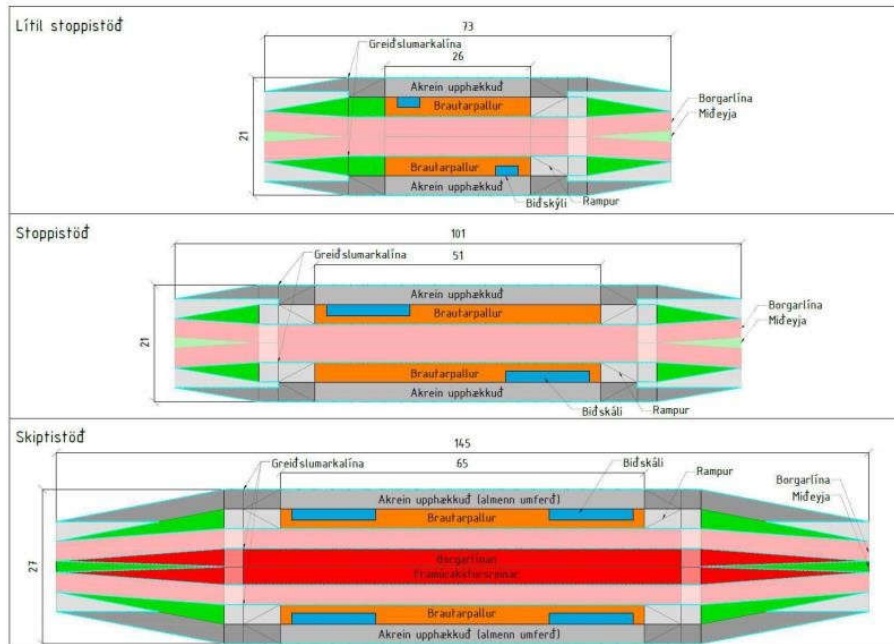
1200 Mkr Samtals

STOPPISTÖÐ

- Þarfagreining
- Val á stærð stoppistöðvar
- Á strætó að stoppa á sama stað



og

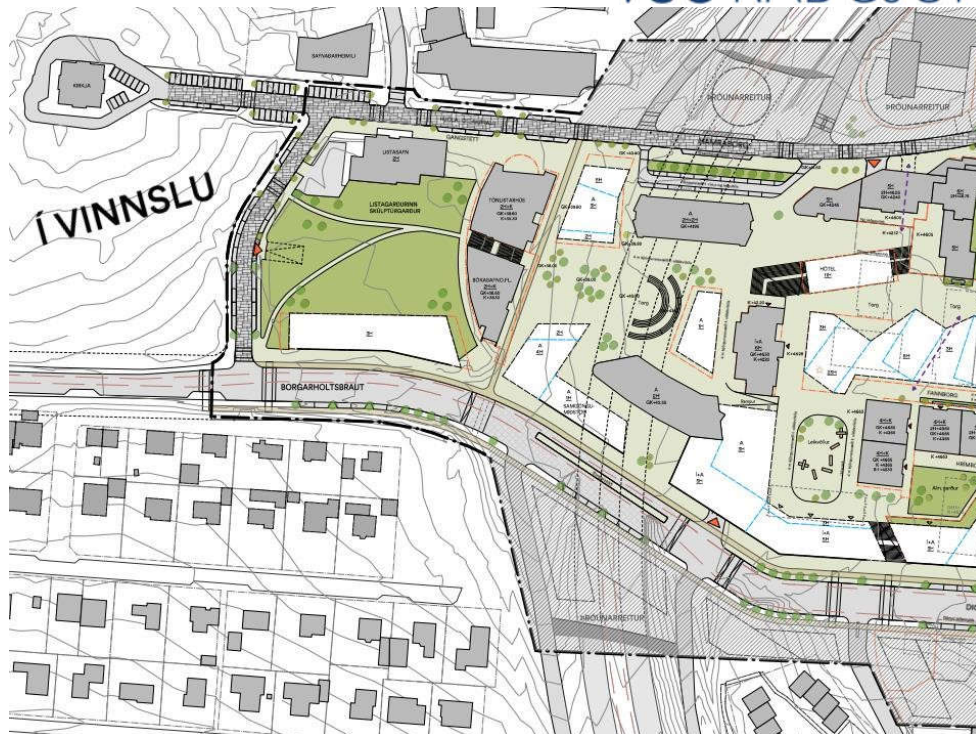


Mynd 22: Stoppistöðvar, skýringarmynd kostnaðarreikninga. Svæði innan greiðslumarkalínu eru reiknuð með í kostnað stoppistöðva vegna Borgarlínu.

Borgarlína?

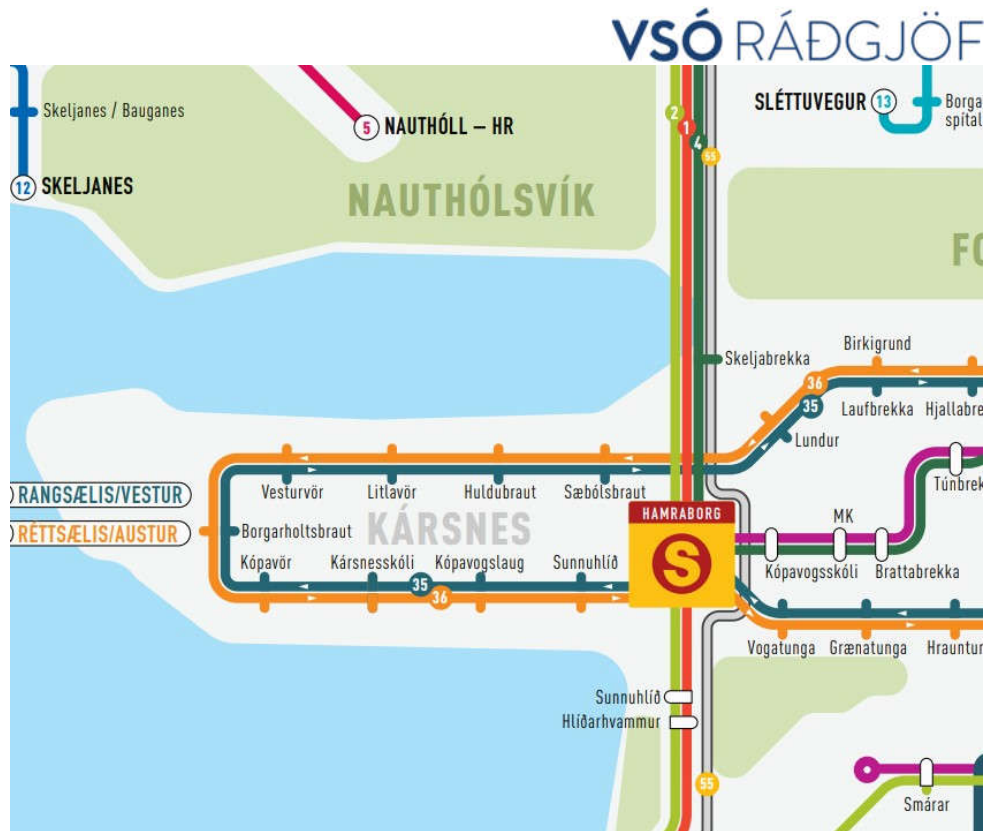
○ BORGARLÍNA OG STRÆTÓ

- Fjarlægðir milli stoppistöðva á svæðinu
- 400 lengri leið?
- Krappar beygjur
- Akstursferlar
- 2 og 4 snúa við í hringtorgi?
- Umferðaröryggi
- BSÍ



○ HAMRABORG Í DAG

- Leiðir 1,2,4,28,35,36
- Tíðni leiðar 1 er 10mín, í skoðun að hafa 7,5mín
- Tíðni leiða 2, 4 og 28 er 15mín
- Tíðni leiða 35 og 36 er 30mín
- 22+ vagnar á háannatíma



○ HAMRABORG BORGARLÍNA

- 1.áfangi Borgarlínu er ný leið, Strætó með í vinnslu tillögu að nýju leiðarkerfi
- 35 og 36 ekki lengur á Kársnes en áfram að Hamraborg
- 1.áfangi 7 Snúa við?
- Verður Borgarlína sem tengist 201Kóp á Digranesvegi eða Fífuhvammsvegi?

