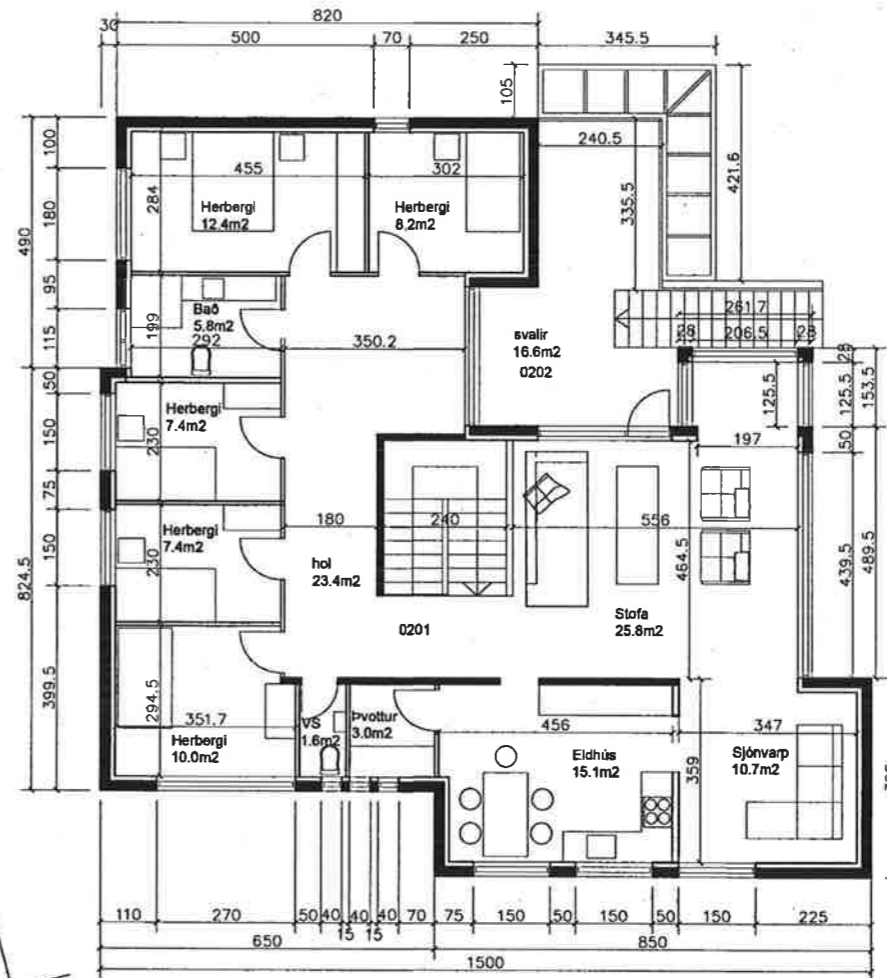


GRUNNMYND NEDRI HÆÐ



GRUNNMYND EFRI HÆÐ

GREINARGERÐ

Staðsetning og lýsing

Um er að ræða lóð við Birkigrund 57.

Á lóðinni er einbýlishús sem byggt var 1977. Húsið er tveggja hæða steinsteyppt hús.

lóðarstærð er 624m²

ýmsar breytingar hafa verið gerðar í gegnum tíðina, sóskáli var reistur á neðri hæð suðvestur horni, búið að útbúa geymslu undir svölum, búið er að setja útihurð á austurhlíð þar sem áður var gluggi, og gluggi þar fyrir ofan var minnkaður. Einnig hafa verið gerðar innanhusbreytingar. sótt er um að fá þessar þegar gerðu breytingar samþykktar. einnig er sótt um að byggja út frá stofu á efi hæð sóskála og framlengja þaki sem því nemur. Þak framlengjat og verður spennþak einangrað samkvæmt reglugerð plata sem er núverandi svalargöf verður eingangur undir plötu, veggir steyptr og einangraðir að innan.

landeignanúmer L113835

stærð á húsinu samkvæmt skra.is	
heildar	333.6m ² 1034.0m ³
núverandi	349.3m ² 1121.0m ³
stækkun	15.7m ² 87.0m ³

nýtingarhlutfall 0.55

Brunavarnir

Reykskynjarar verða í báðum hæðum einn á hverja 80m², slökkvitæki verður í húsinu. Allar klæðningar í fokka í

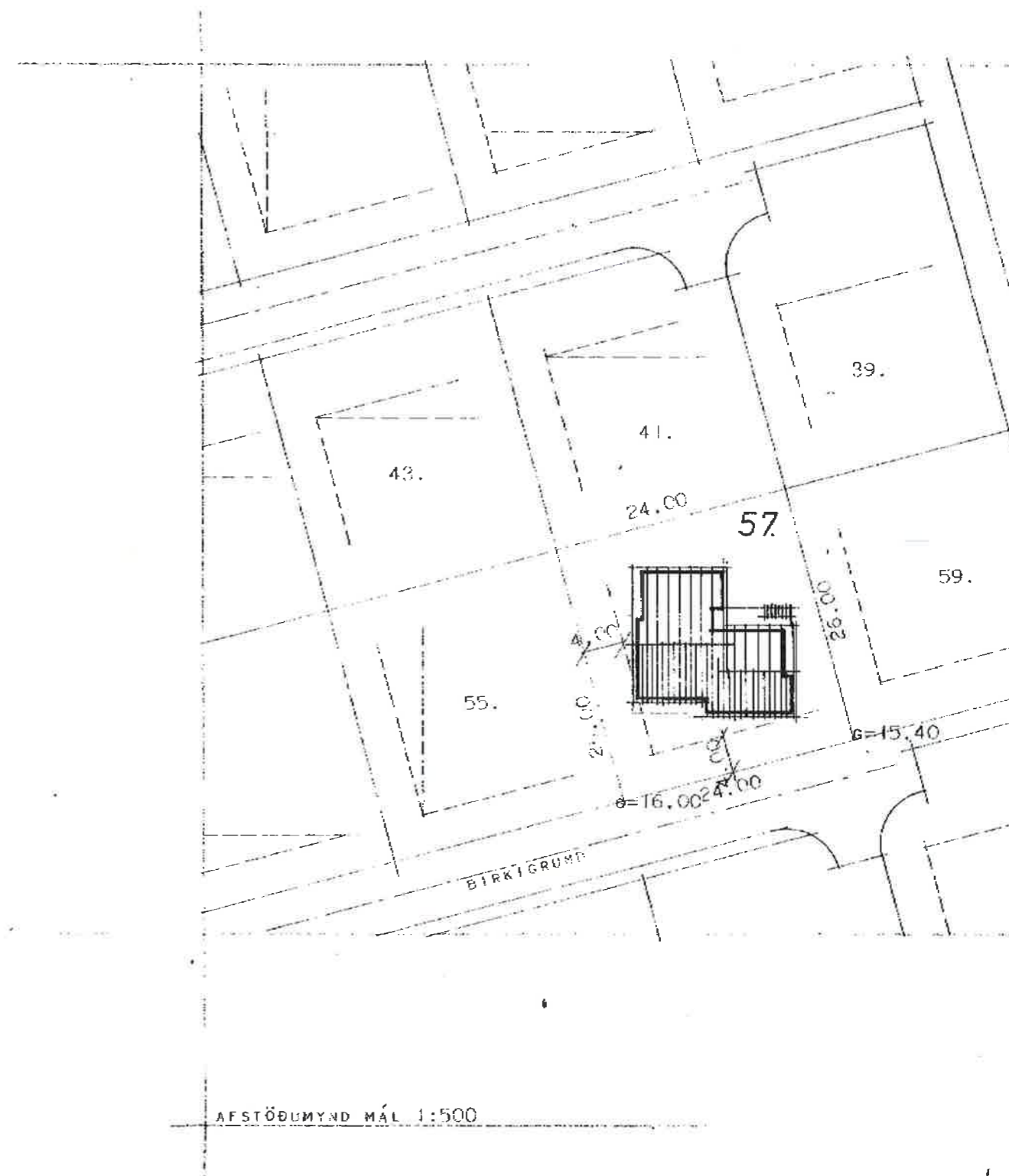
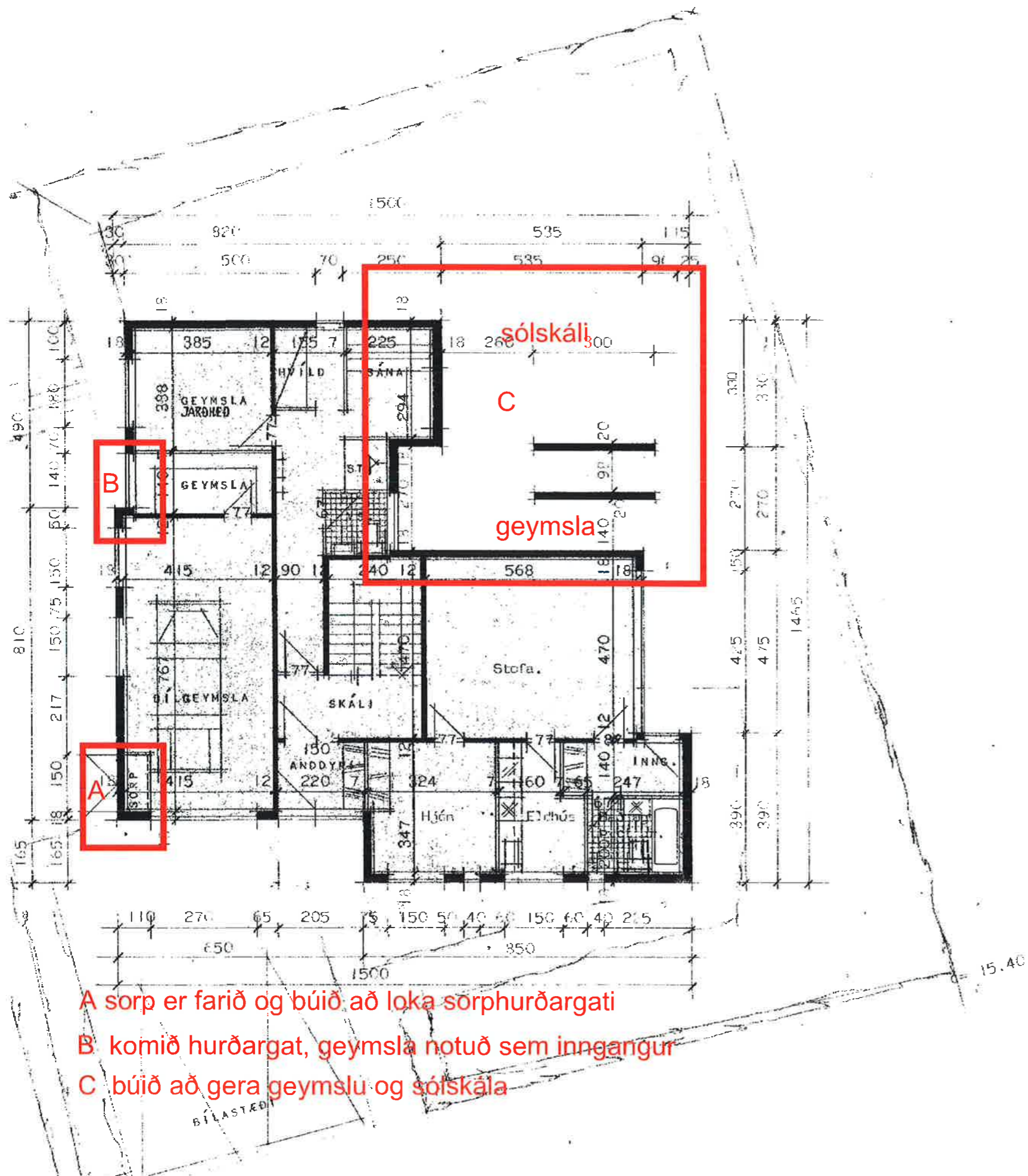
Hildur Bjarnadóttir, arkitekti
20.03.82-6409
Hoffelgur 20, sími 898 0415
netfang. hildurb@mmedia.is

Birkigrund 57

aðaluppdráttur-grunnmynd afstöðumynd

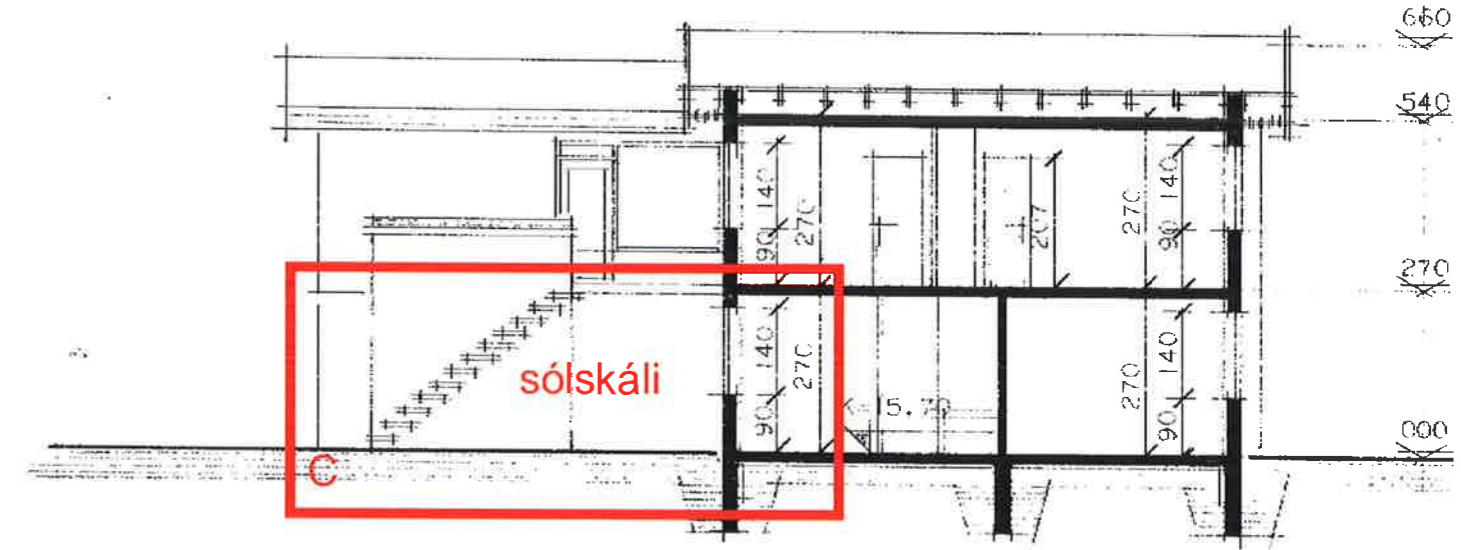
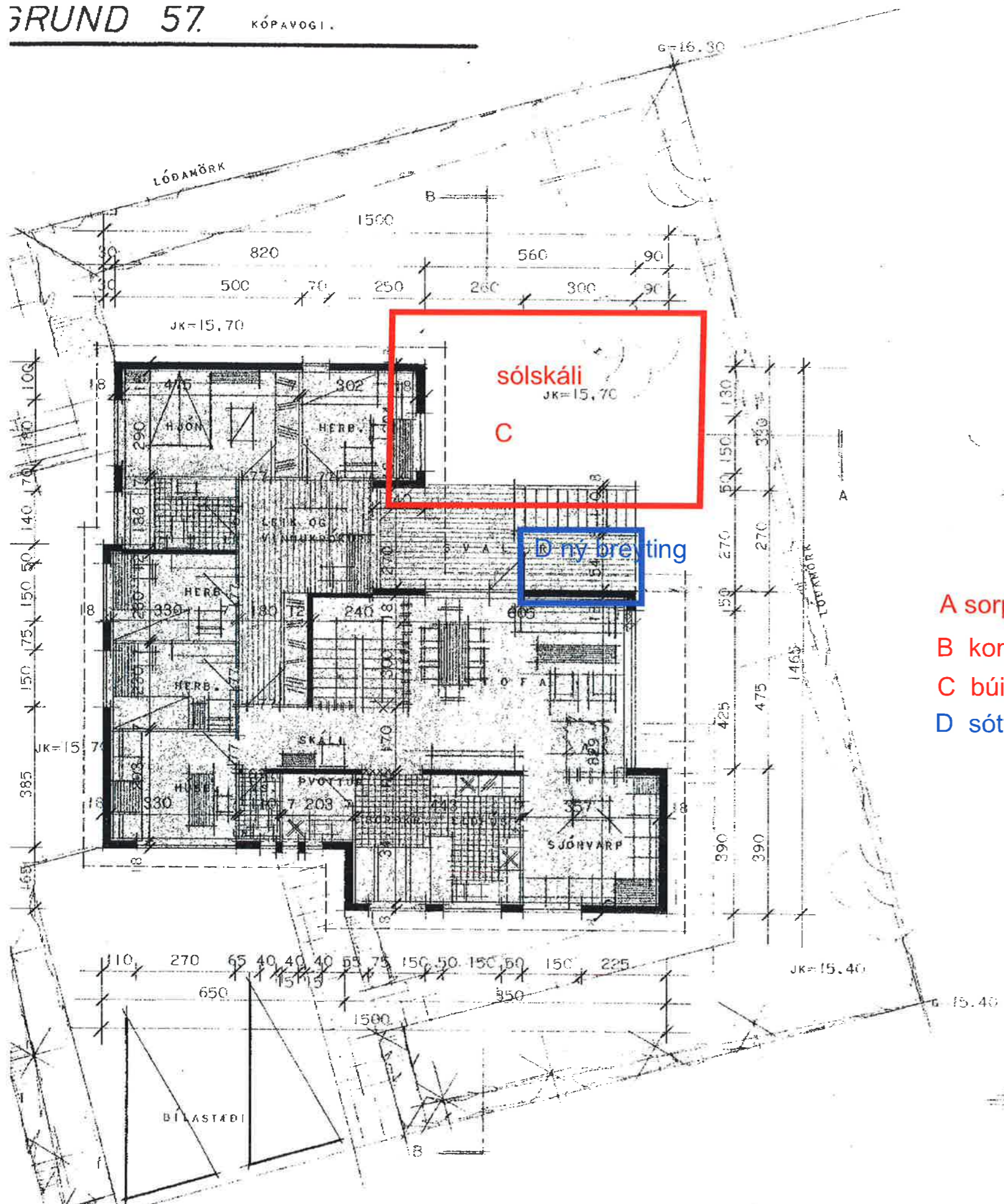
mkv.1/100 dags. 14.02.21 tnr.2

Hildur Bjarnadóttir



eftirlits og gæðut.
mörk.
Sindur Lindmann

107562



- A sorp er farið og búið að loka sorphurðargati
- B komið hurðargat, geymsla notuð sem inngangur
- C búið að gera geymslu og sólskála
- D sótt um núna að byggja ofan á svalir

