

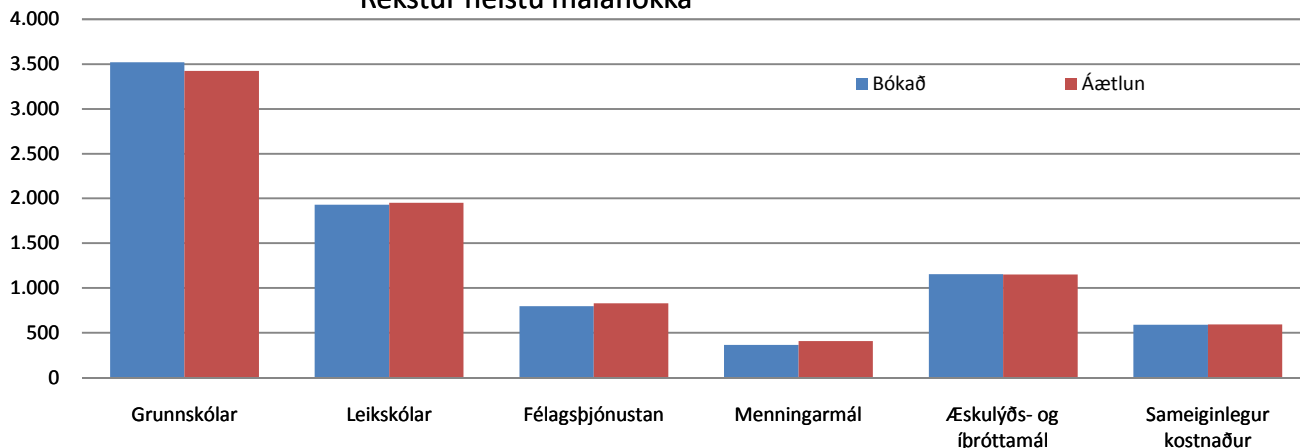
Fjármál

	Bókað	Áætlun	Mismunur	%
Tekjur	15.028.449.926	14.814.690.873	213.759.053	101
Gjöld án fjármagnsliða	14.219.772.246	14.210.438.609	9.333.637	100
	Bókað	Áætlun		
Grunnskólar	3.520.550.483	3.422.836.900	97.713.583	103
Leikskólar	1.928.818.922	1.953.267.882	-24.448.960	99
Félagsþjónustan	796.977.440	830.669.641	-33.692.201	96
Menningarmál	364.380.467	407.136.266	-42.755.799	89
Æskulýðs- og íþróttamál	1.156.506.081	1.151.764.848	4.741.233	100
Sameiginlegur kostnaður	592.259.077	595.374.216	-3.115.139	99

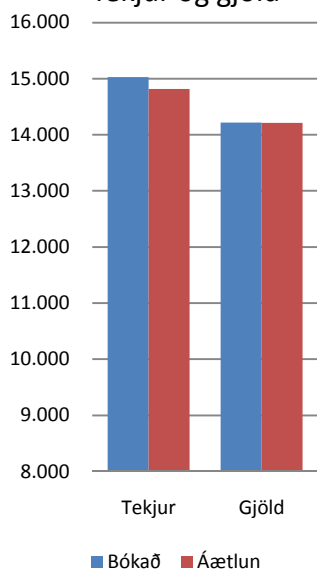
Rekstur málaflokka er borinn saman við **endurskoðaða** áætlun.

Tekjur eru lítið eitt yfir endurskoðaðri áætlun. Neðst má sjá þróun erlendra lána á árinu að teknu tilliti til almennra gengisbreytinga krónunnar. **Tölur á myndum eru í milljónum króna.**

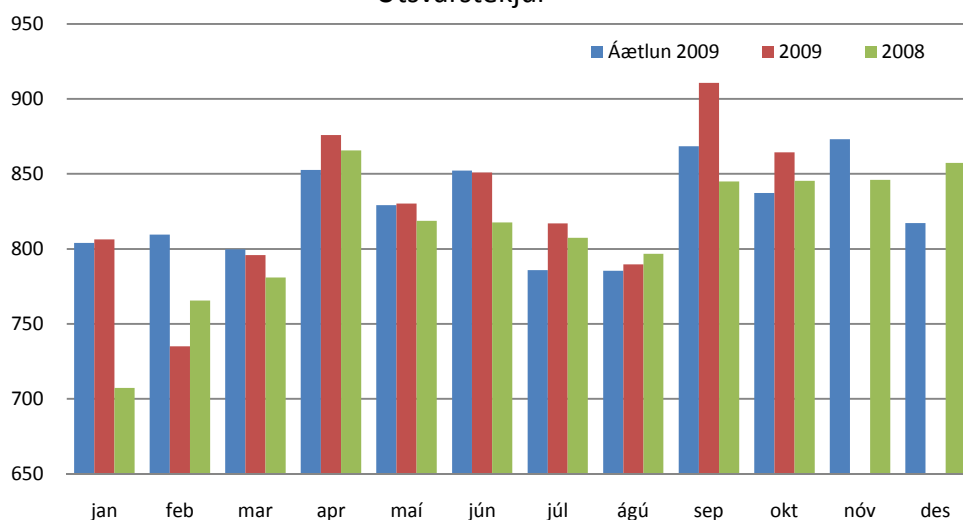
Rekstur helstu málaflokka



Tekjur og gjöld



Útsvarstekjur

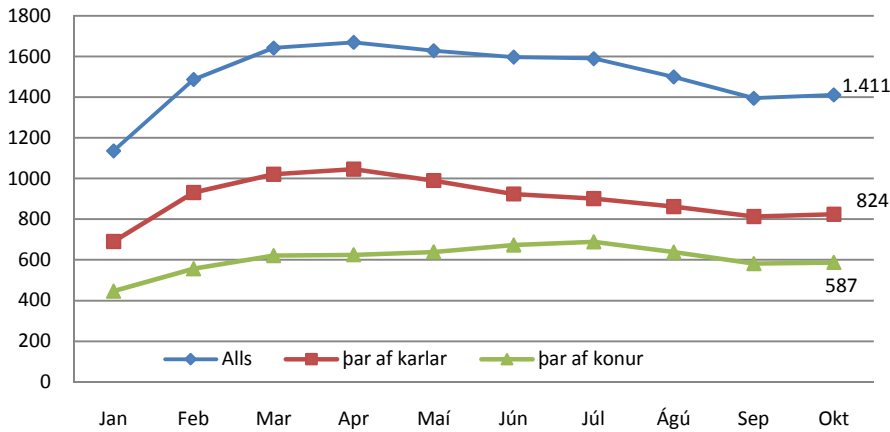


Þróun erlends lánasafns 2009

	Mynt	Vextir	Hlutfall	Staða ISK	Gengishagnaður	Hlutfall hagnaðar	Hagnaður v/körfu	Staða myntar	Gengi
	CAD	0,30%	2,22%	303.904.256	-44.680.920	4,43%	-19.744.174	2.605.489	116,64
	CHF	0,09%	7,69%	1.053.227.924	-76.797.267	7,62%	17.379.862	8.589.365	122,62
	EUR	1,00%	71,59%	9.807.650.000	-774.330.000	76,79%	92.389.264	53.000.000	185,05
	GBP	0,51%	1,91%	261.327.099	-38.187.937	3,79%	-16.786.296	1.268.455	206,02
	JPY	0,16%	4,49%	615.467.095	-14.503.722	1,44%	43.550.372	449.820.167	1,3713
	SEK	0,49%	1,09%	149.512.796	-18.696.286	1,85%	-6.107.996	8.380.292	17,841
	USD	0,24%	11,01%	1.508.921.897	-41.188.202	4,08%	99.780.872	12.109.156	124,61
	Samtals	0,78%	100%	13.700.011.067	-1.008.384.334	-7,36%	210.461.904		

Félagsþjónusta

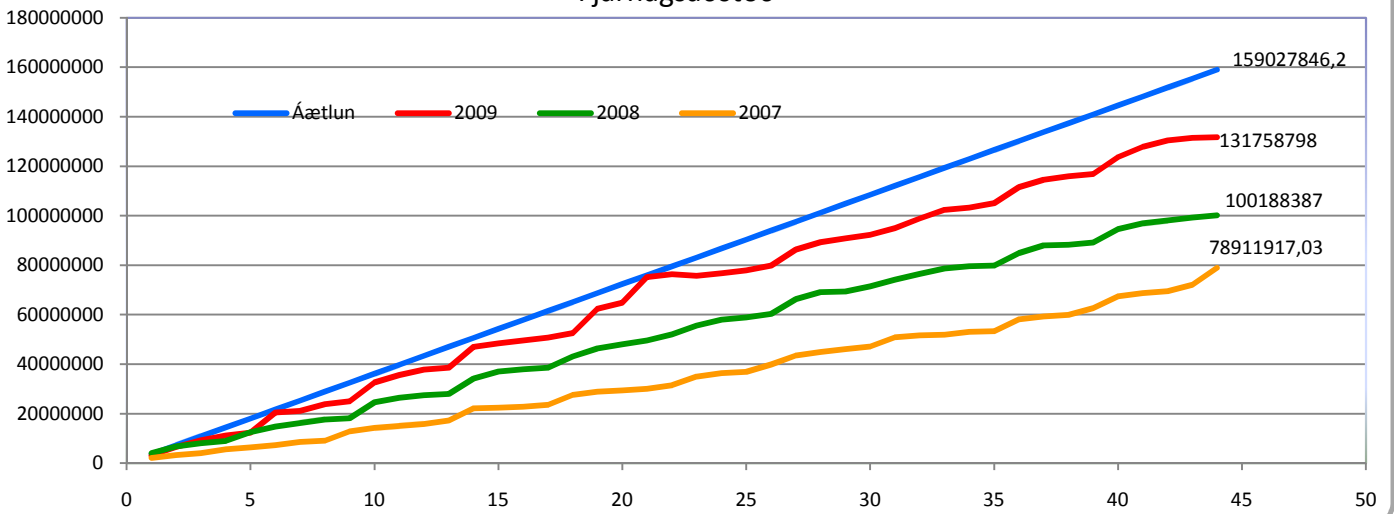
Fjöldi atvinnulausra á skrá í Kópavogi 2009



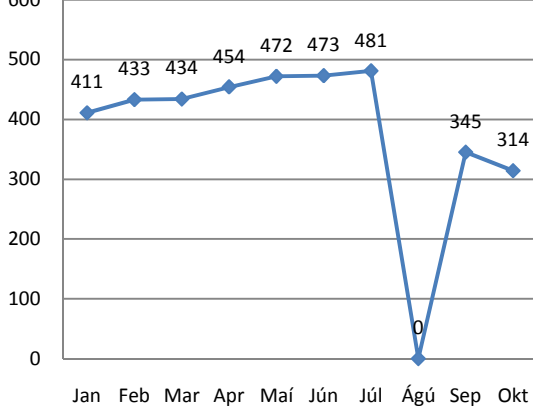
Fjöldi atvinnulausra eykst lítillega milli mánaða. Greiðslur vegna fjárhagsaðstoðar eru enn undir áætlun. Nokkru fleiri tilkynningar hafa borist vegna barnaverndarmála en á sama tíma í fyrra.

Biðlisti eftir félagslegum leiguíbúðum stendur í stað en fjöldi þeirra sem þiggur húsaleigubætur heldur áfram að aukast.

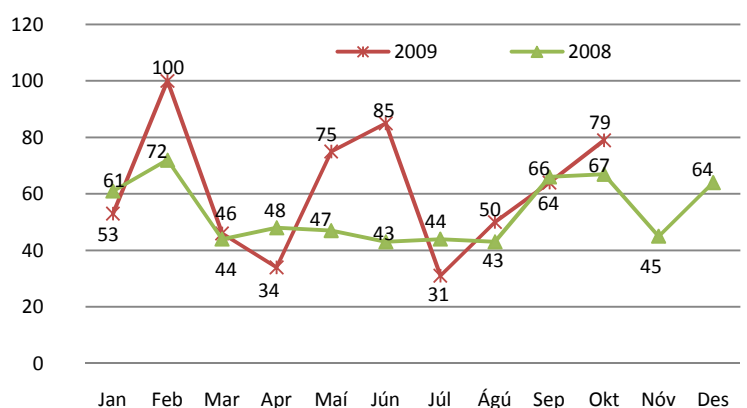
Fjárhagsaðstoð



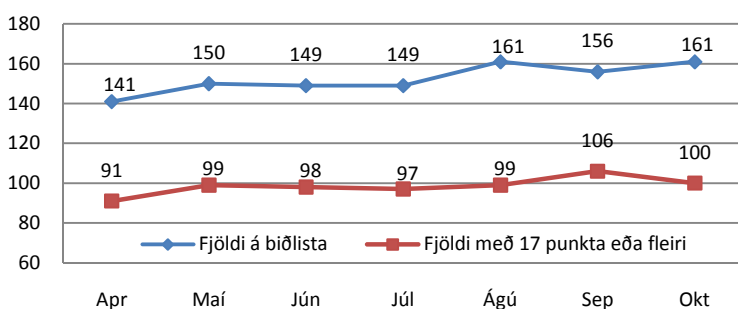
Heimgreiðslur



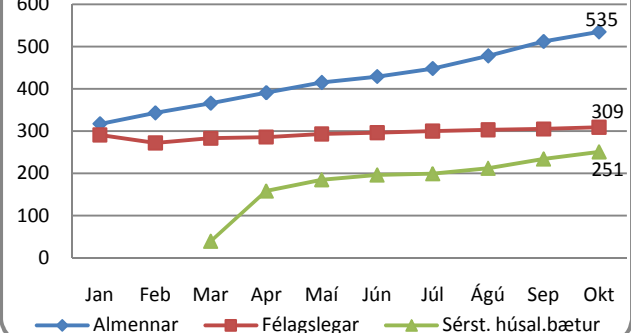
Fjöldi barnaverndartilkyninga 2008 og 2009



Félagslegar leiguíbúðir

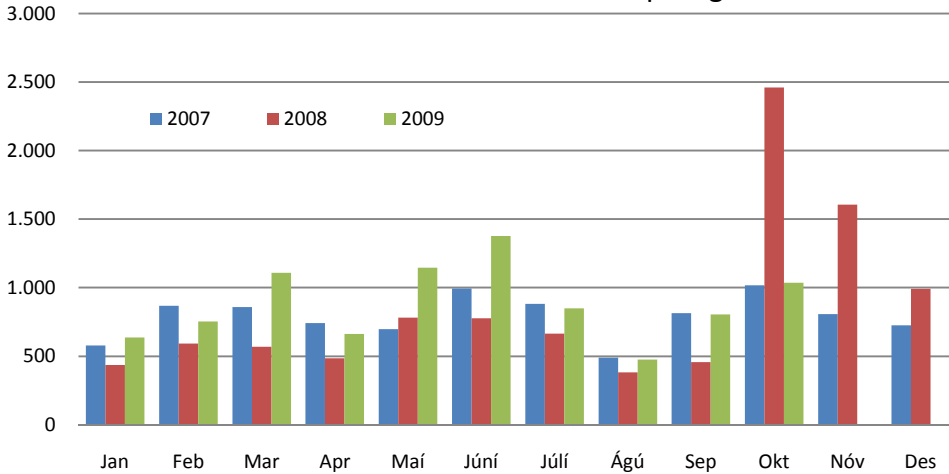


Húsaleigubætur



Nýting þjónustu

Aðsókn að Náttúrufræðistofu Kópavogs

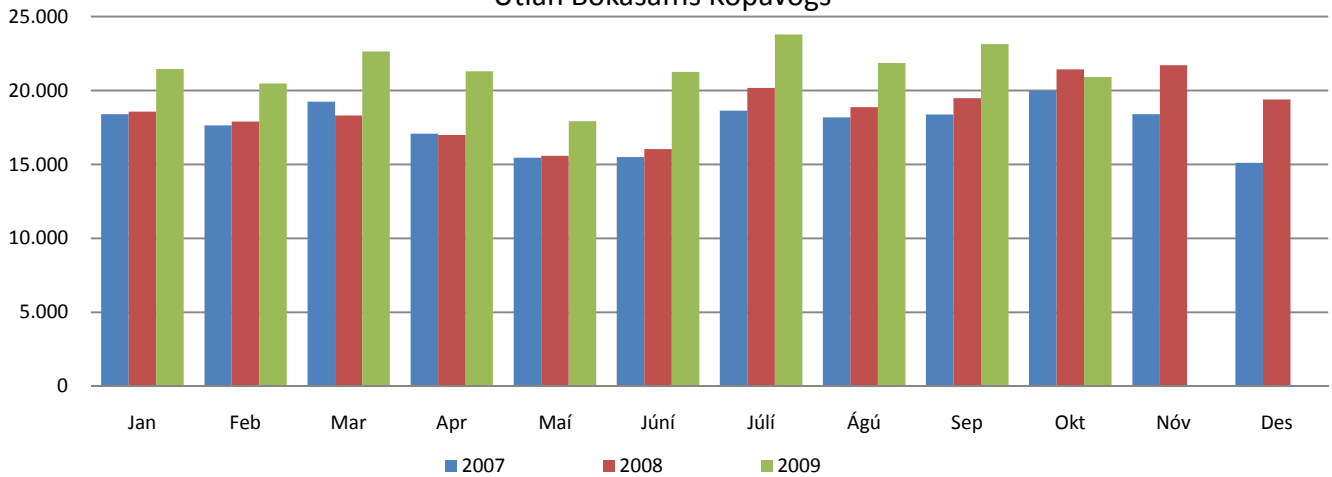


Á Náttúrufræðistofu er teljari sem telur gesti stofunnar.

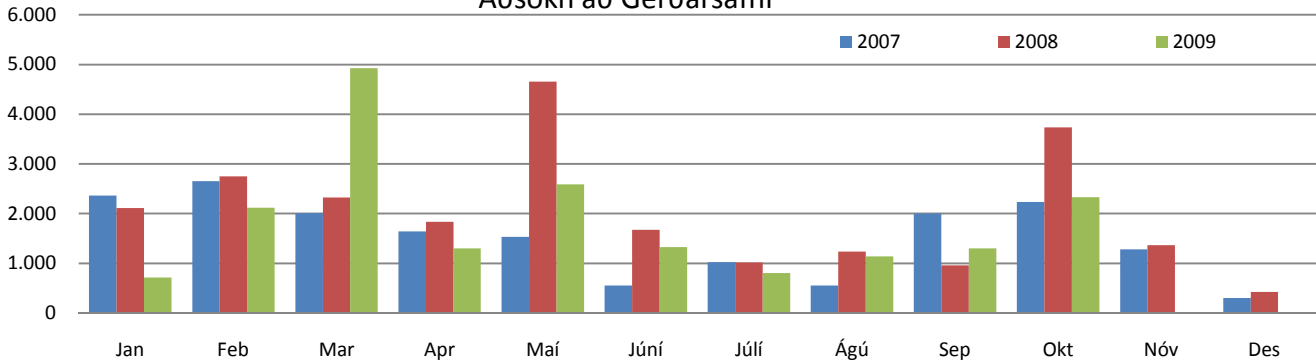
Á bókasafni má sjá yfirlit yfir útlán en þar er einnig teljari yfir gesti. Á síðasta ári voru þar 164 þúsund heimsóknir. Í útlánatölum eru einnig útlán Lindasafns.

Starfsfólk Gerðarsafns, Molans og Tónlistarsafns handtelur gesti.

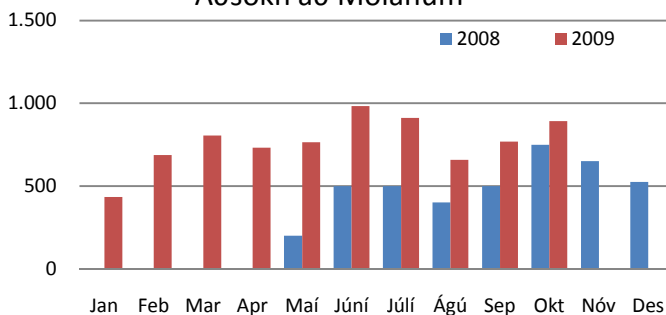
Útlán Bókasafns Kópavogs



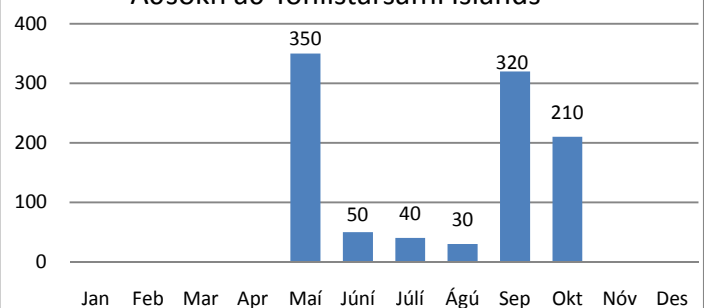
Aðsókn að Gerðarsafni



Aðsókn að Molanum

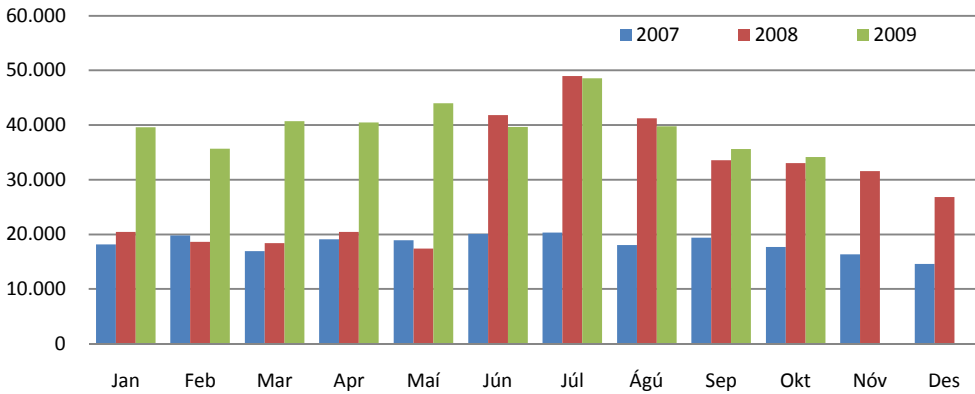


Aðsókn að Tónlistarsafni Íslands



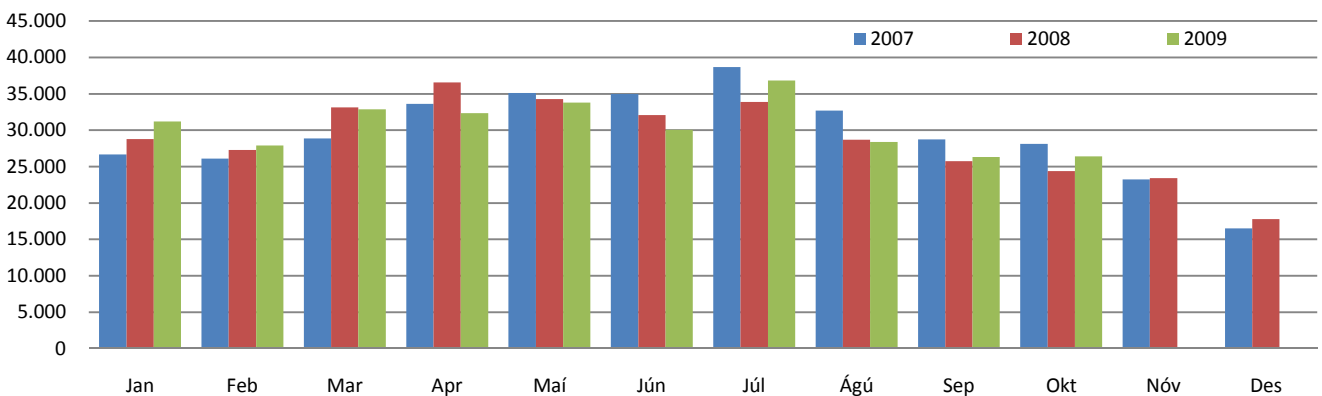
Nýting þjónustu

Aðsókn í Sundlaug Kópavogs

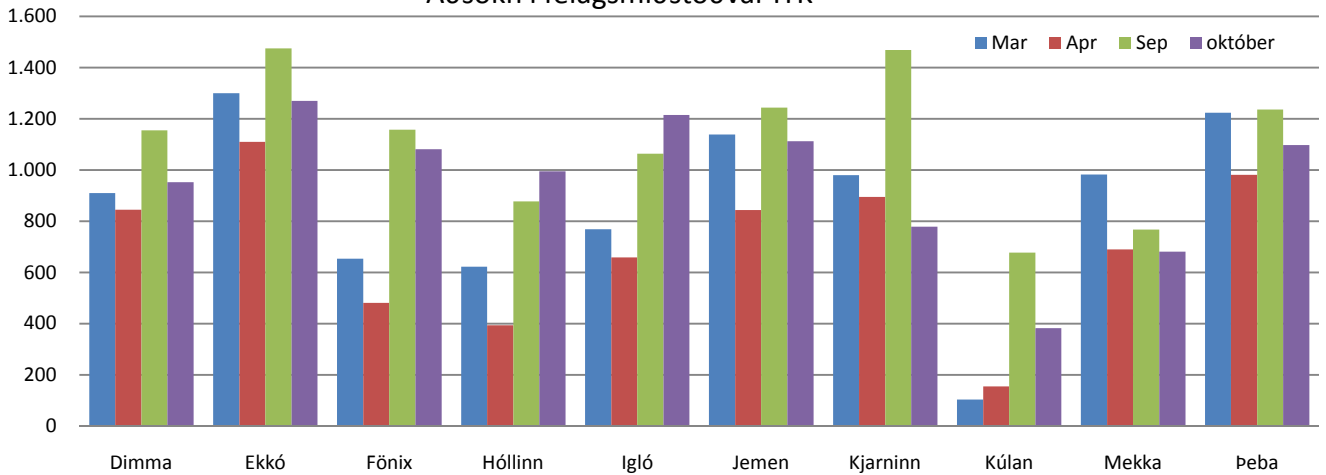


Aðsóknartölur sundlauga sýna aðeins fjölda almennra gesta en ekki iðkendur á æfingum félaga eða börn í skólasundi.

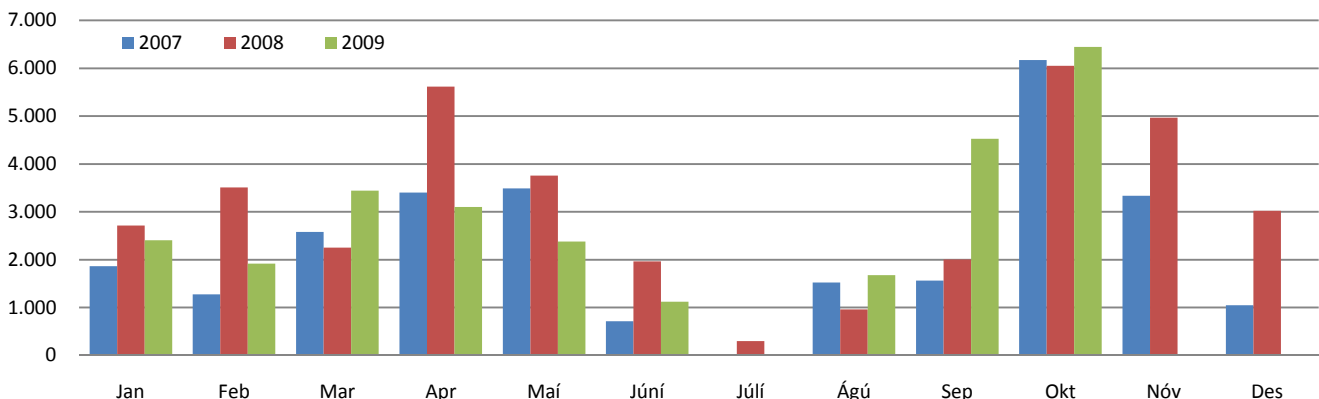
Aðsókn í sundlauginu Versölum



Aðsókn í félagsmiðstöðvar ÍTK

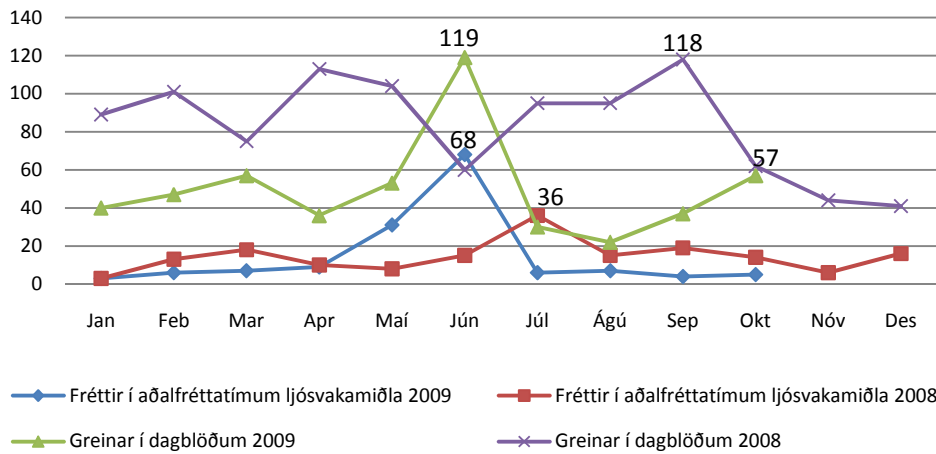


Aðsókn að Salnum



Ýmis mál

Fjölmiðlavakt



Yfirlit yfir fréttaumfjöllun um Kópavogsbæ er samkvæmt mælingum Fjölmiðlavaktarinnar.

Yfirlit yfir stofnuð mál í mánuði er fengið úr mála- og skjalakerfi bæjarins.

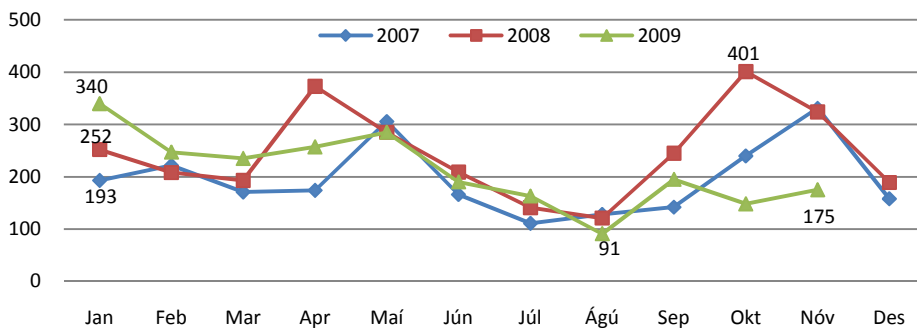
Yfirlit yfir beiðnir til UT-deildar sýnir hvaðan beiðnir bárust í liðnum mánuði.

Íbúum hefur fjölgað í bænum á árinu. Þeir voru í upphafi árs 30.018 og þann 1. nóvember 30.408.

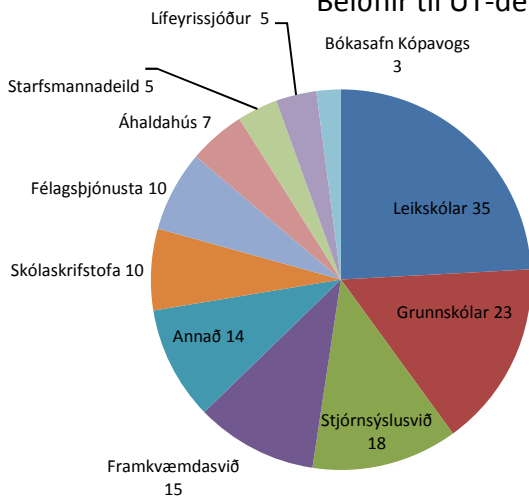
Á yfirliti yfir heimsóknir á vef bæjarins má sjá að í síðasta mánuði voru 35.964 heimsóknir.

Fjöldi símtala sýnir símtöl í þjónustuveri og hlutfall svaraðra símtala.

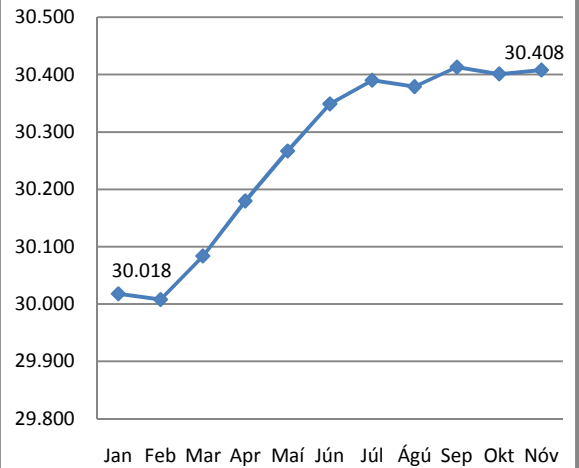
Stofnuð mál eftir mánuðum



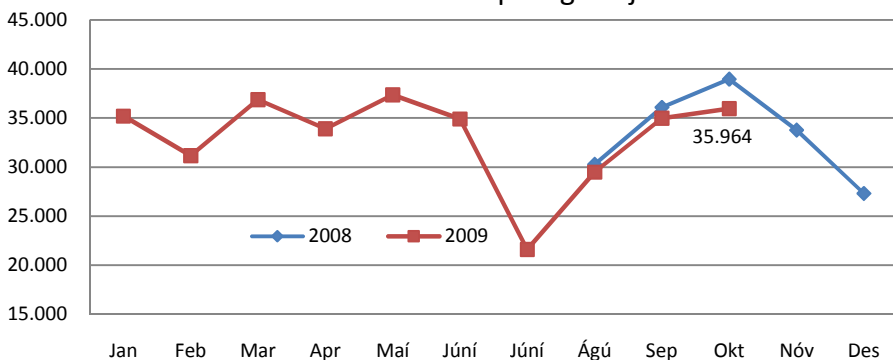
Beiðnir til UT-deildar í október



Íbúaþróun 2009



Heimsóknir á vef Kópavogsbæjar



Fjöldi símtala og svörun

