



Mánaðarskýrsla Kópavogsbæjar. Útgefin í júní 2011. Nær til starfsemi í maí 2011

Fréttir úr mánaðarskýrslu

Íbúum Kópavogsbæjar heldur áfram að fjölga og er íbúafjöldinn nú kominn yfir 31 þúsund. Tekjur bæjarins eru aðeins yfir áætlun og það sama á við um útgjöld. Munar þar helst um rekstur grunnskóla og rekstur æskulýðs- og íþróttamála. Aðrir liðir eru á áætlun.

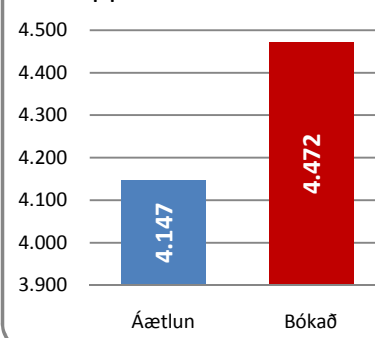
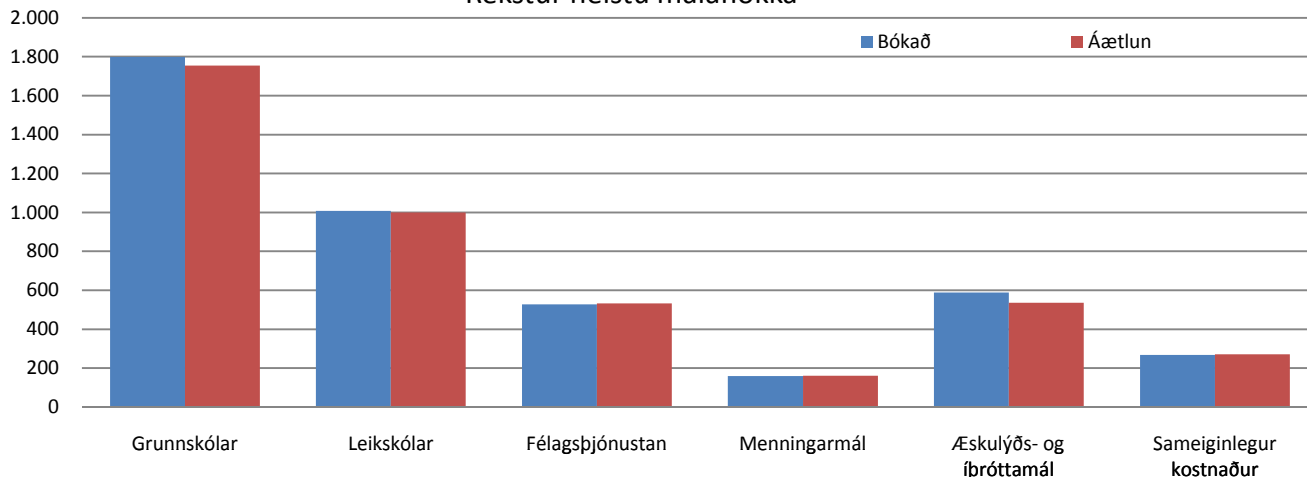
Opnunartími sundlauga Kópavogs var lengdur frá og með 1. júní og á sama tíma hófst auglýsingaátak til að fjölga gestum í sundlaugum Kópavogs. Forvitnilegt verður að sjá í næstu mánaðarskýrslu hvort það hafi borið árangur. Aðsókn að sundlaugunum hefur verið heldur minni í ár miðað við árið á undan ef frá er talinn maímánuður. Þá jókst aðsóknin lítillega í Salalaug miðað við maí í fyrra.

Aðsókn í menningarstofnanir bæjarins hefur sveiflast nokkuð á milli mánaða en fyrirfram var búist við því að opnun Hörpunnar í Reykjavík myndi hafa áhrif á aðsókn í Salinn. Hún jókst þó lítillega á milli apríl og maí eins og sjá má á aðsóknartölum Salarins.

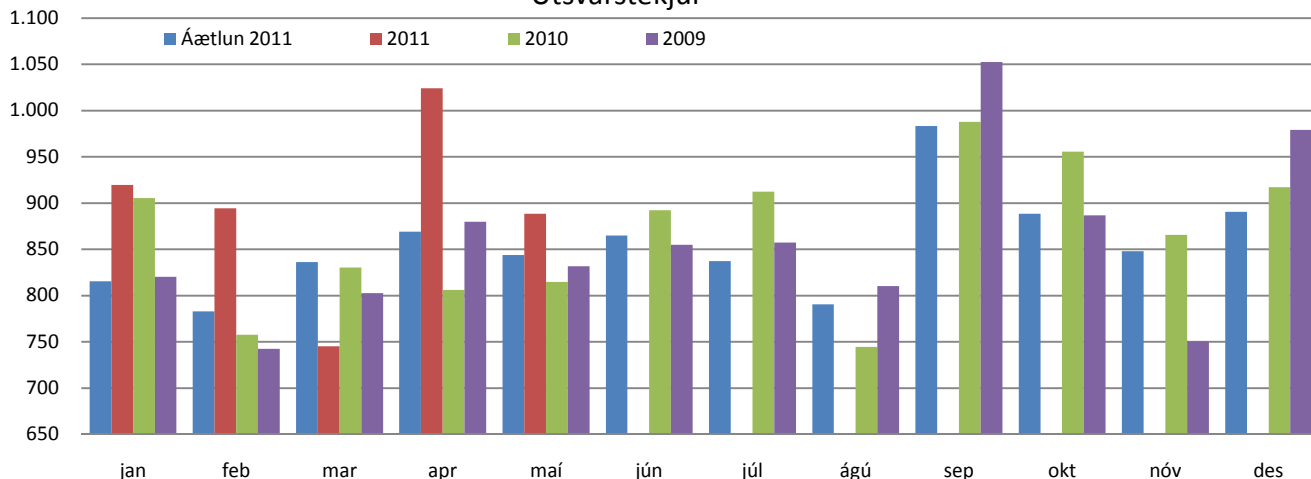
Heimsóknir á nýjan vef Kópavogsbæjar eru aðeins færri í ár en á sama tímabili í fyrra en þó ber að geta þess að ekki eru til heimsóknartölur fyrir mars og apríl þar sem talning féll niður þegar nýr vefur fór í loftið. Úr því hefur nú verið bætt.

Fjármál

	Bókað	Áætlun	Mismunur	%
Tekjur	7.731.809.796	7.620.388.241	111.421.555	101
Gjöld án fjármagnsliða	6.369.132.236	6.278.023.457	91.108.779	101
	Bókað	Áætlun		
Grunnskólar	1.798.505.440	1.755.395.618	43.109.822	102
Leikskólar	1.008.388.500	999.322.767	9.065.733	101
Félagsþjónustan	527.329.000	532.454.745	-5.125.745	99
Menningarmál	158.788.000	161.195.979	-2.407.979	99
Æskulýðs- og íþróttamál	587.869.000	535.225.471	52.643.529	110
Sameiginlegur kostnaður	268.058.351	270.837.772	-2.779.421	99

Uppsafnað útsvar**Rekstur helstu málaflokka**

Útvarstekjur

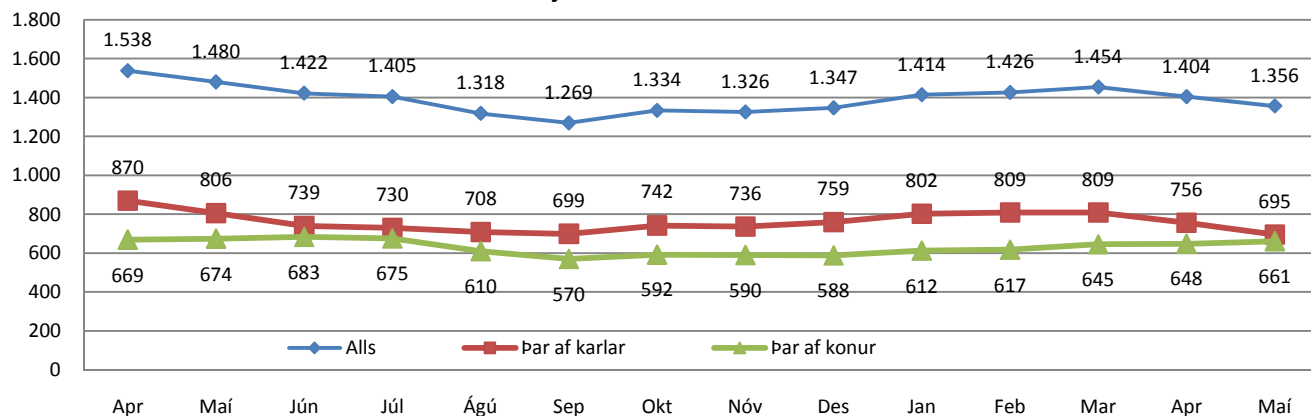


Þróun erlends lánasafns

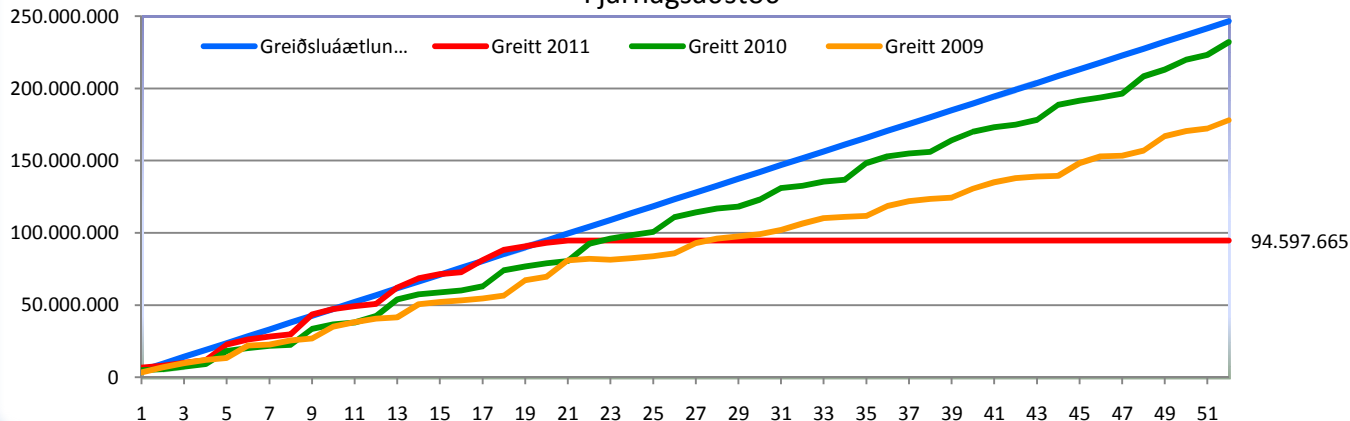
Mynt	Vextir	Hlutfall	Staða ISK	Gengishagnaður	Hlutfall hagnaðar	Staða myntar	Gengi
CAD	1,08%	2,44%	308.880.721	-7.686.193	1,03%	2.605.489	118,55
CHF	0,14%	9,11%	1.153.929.051	-102.770.473	13,71%	8.528.670	135,30
EUR	1,36%	69,38%	8.792.170.000	-617.980.000	82,46%	53.000.000	165,89
GBP	0,59%	1,90%	240.955.712	-14.029.112	1,87%	1.268.455	189,96
JPY	0,13%	4,94%	626.593.956	2.706.382	-0,36%	443.669.161	1,4123
SEK	2,20%	1,23%	156.258.925	-12.076.001	1,61%	8.380.292	18,646
USD	0,26%	11,00%	1.394.006.039	2.421.831	-0,32%	12.109.156	115,12
Samtals		100%	12.672.794.403	-749.413.565	100,00%		

Félagsþjónusta

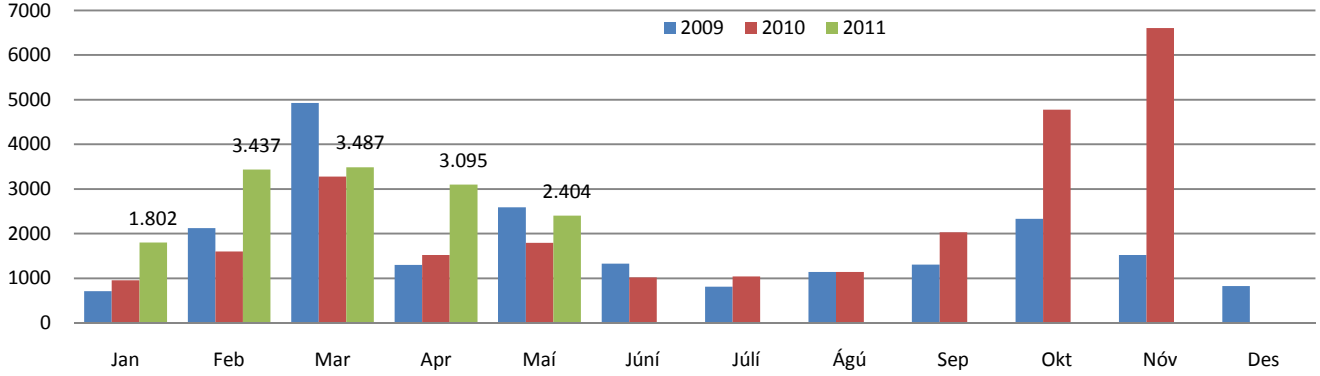
Fjöldi atvinnulausra



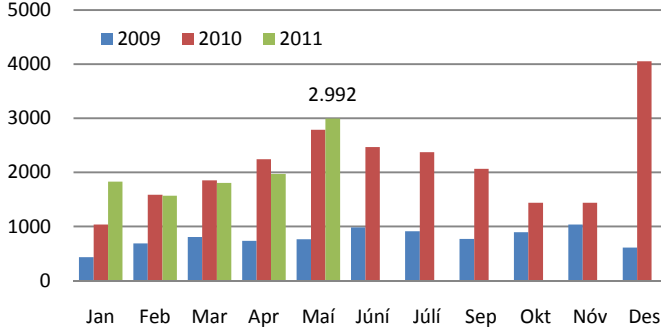
Fjárhagsaðstoð



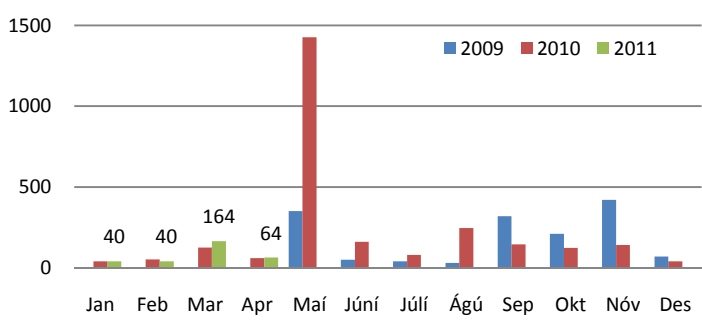
Aðsókn að Gerðarsafni



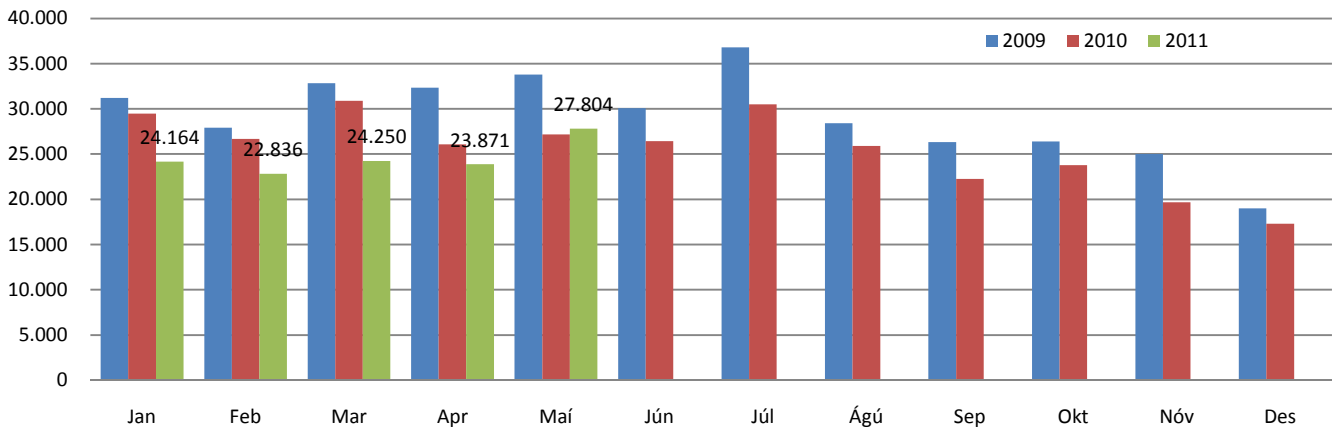
Aðsókn að Molanum



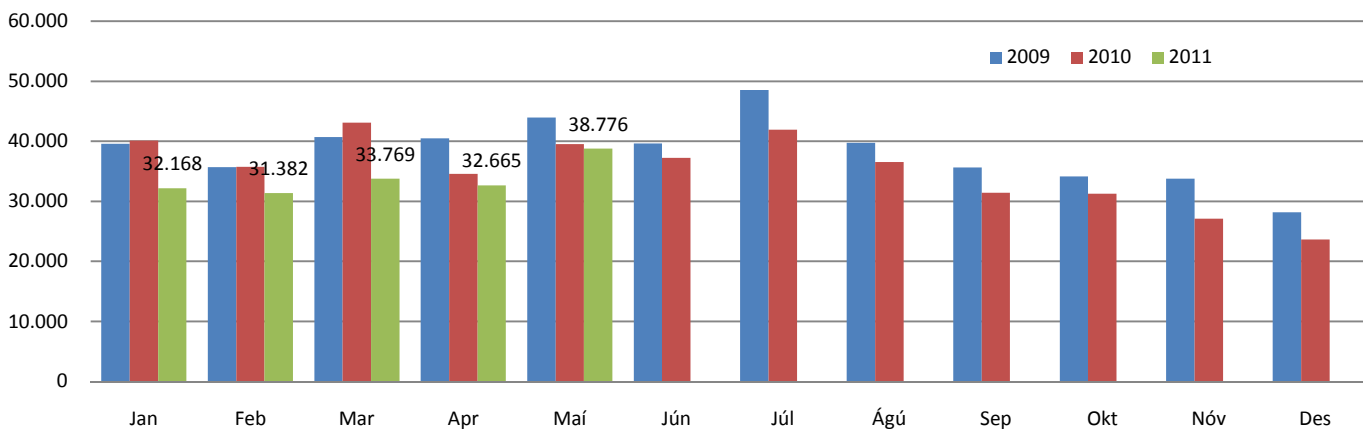
Aðsókn að Tónlistarsafni Íslands



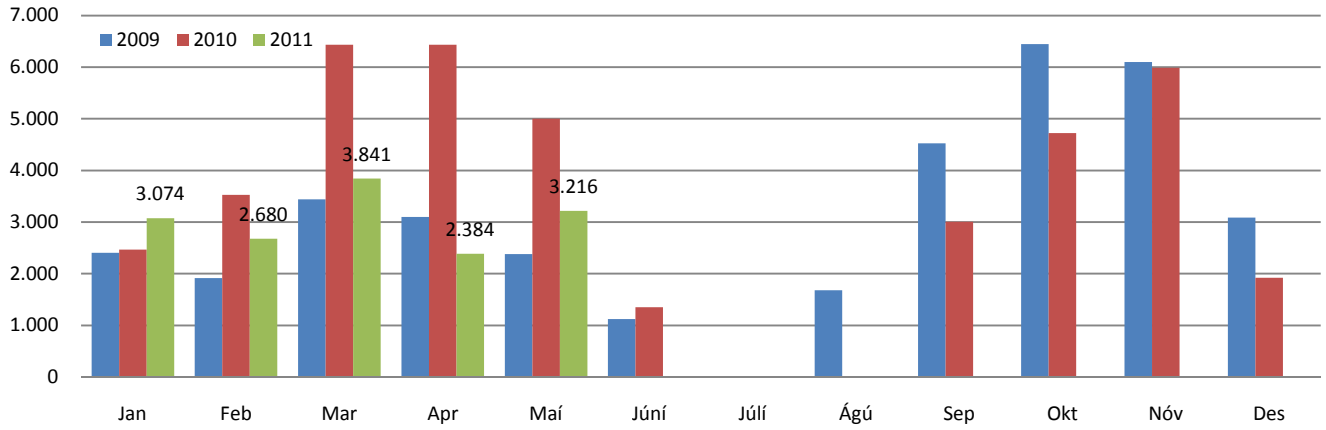
Aðsókn að sundlauginni í Versölum



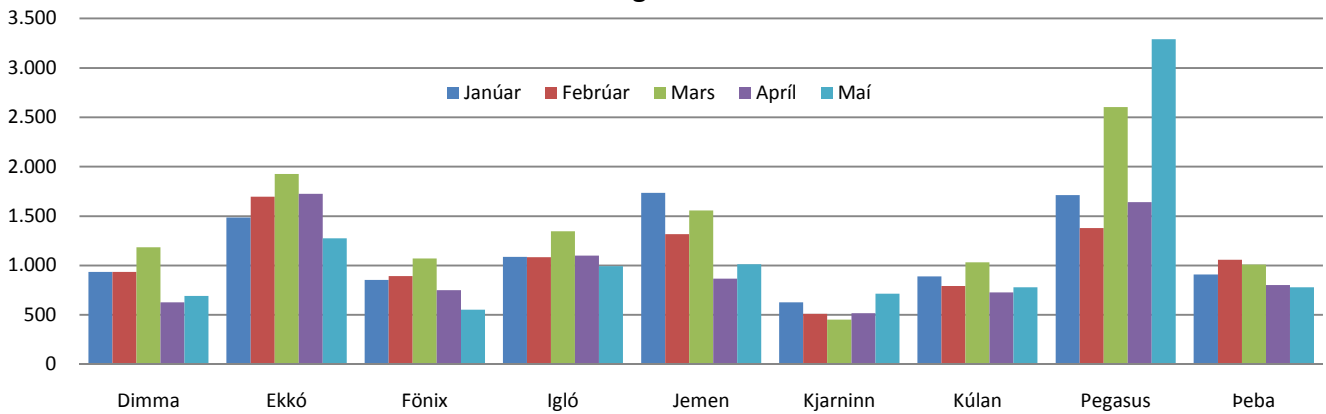
Aðsókn að Sundlaug Kópavogs



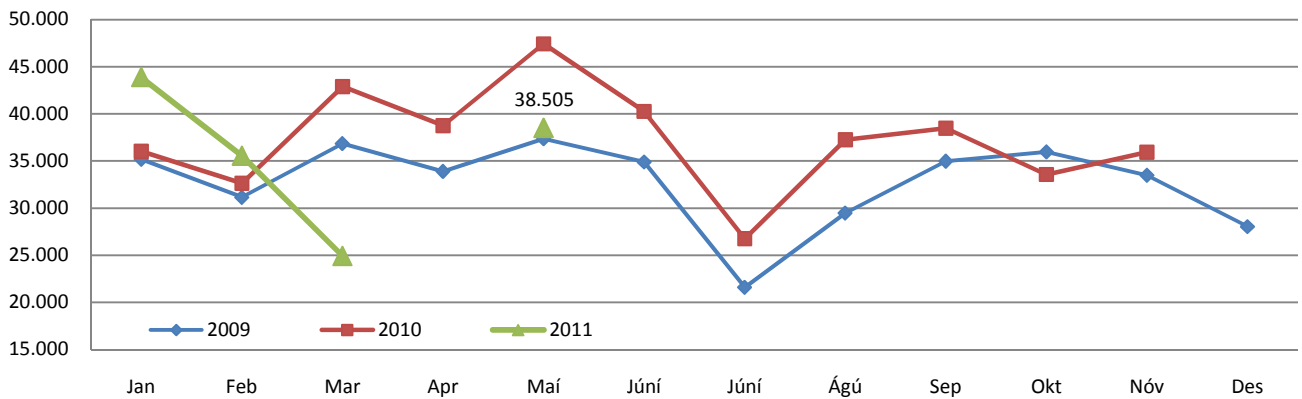
Aðsókn að Salnum



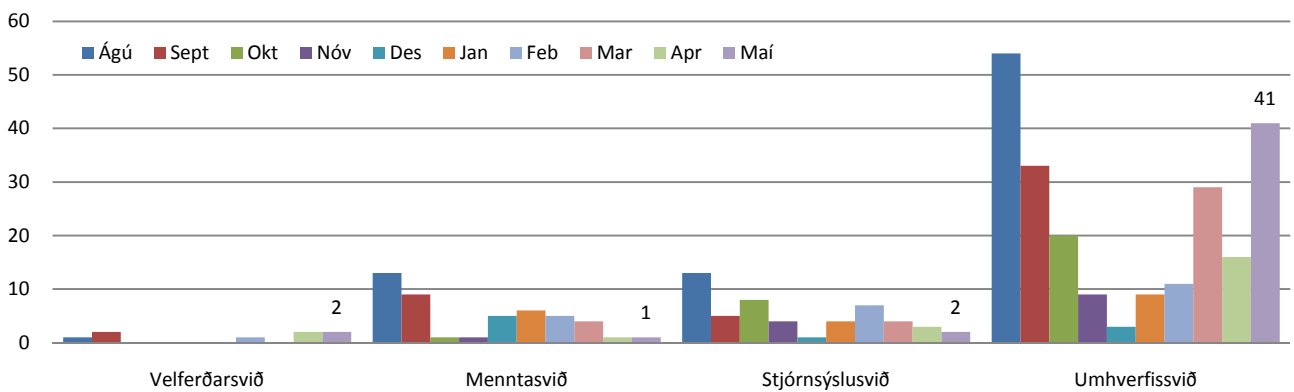
Aðsókn í félagsmiðstöðvar



Heimsóknir á vef Kópavogsbæjar

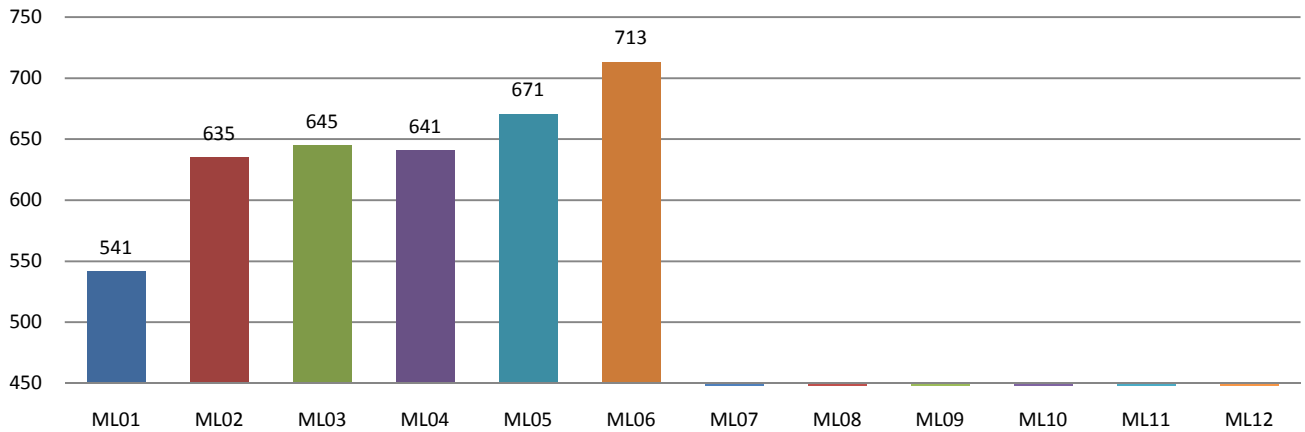


Ábendingar

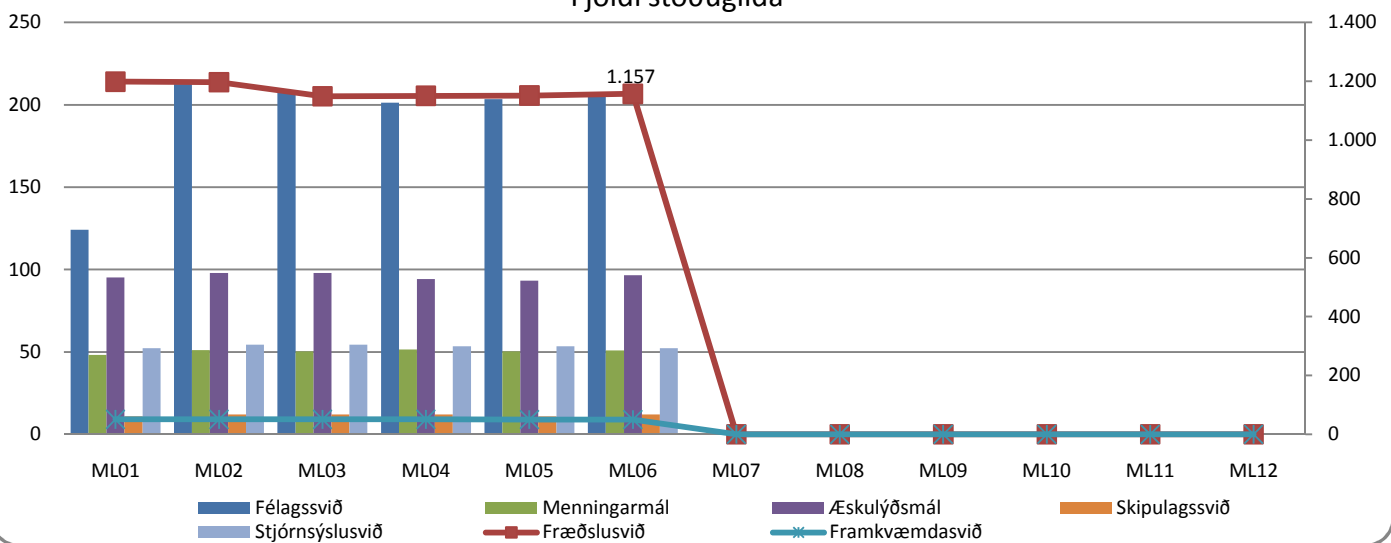


Starfsmannamál

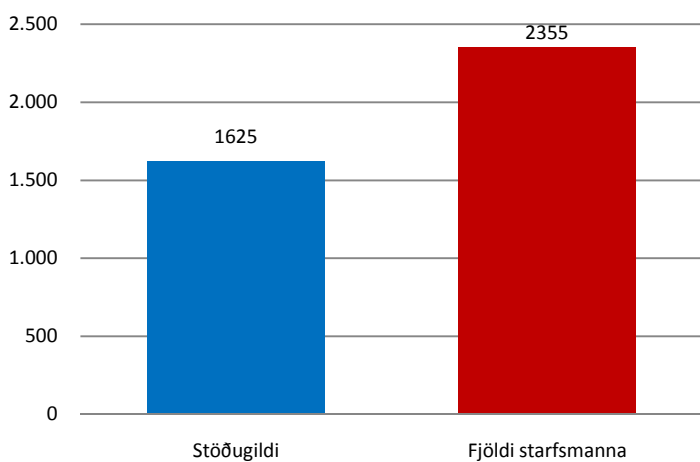
Heildarlaun



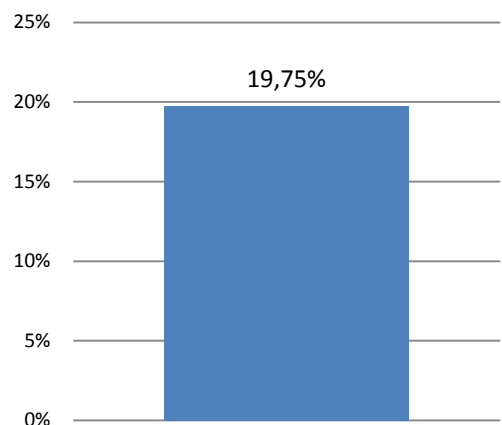
Fjöldi stöðugilda



Fjöldi stöðugilda og starfsmanna 1. júní



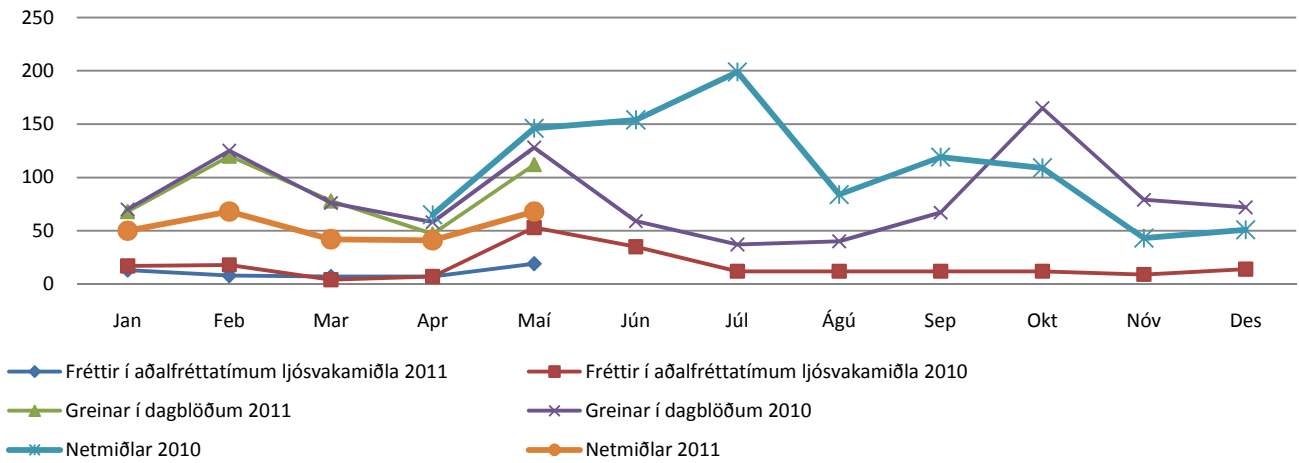
Hutfall launatengdra gjalda



Heildarlaun starfsmanna Kópavogsbæjar eru í milljónum króna. ML04 stendur fyrir útborguð mánaðarlaun 1. apríl. Tölur eru með launatengdum gjöldum.

Ýmis mál

Fjölmiðlavakt



Íbúapróun

