



Mánaðarskýrsla Kópavogsbæjar. Útgefin í október 2011. Nær til starfsemi í september 2011

Fréttir úr mánaðarskýrslu

Þegar litið er á rekstur helstu málaflokka bæjarins sést að hann er heldur umfram áætlun hjá grunnskólum, leikskólum og félagsþjónustu. Skýringuna má einna helst rekja til nýgerðra kjarasamninga en laun og launatengd gjöld eru stór hluti af rekstrarkostnaði skólanna og félagsþjónustunnar.

Því má bæta við að liðir eins og fjárhagsaðstoð, fjölskyldumál og framlög til elli- og örorkulífeyrisþega hafa jafnframt hækkað á velferðarsviði og það sama má segja um framlög til einhverfra á menntasviði.

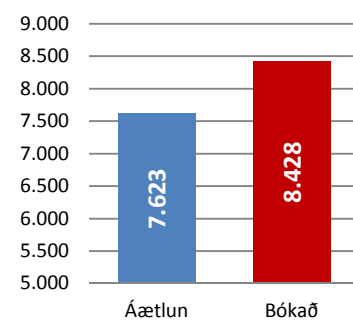
Aðsókn í sundlaugar Kópavogs er heldur meiri í september í ár en á sama tíma í fyrra og hefur lengri opnunartími þar sjálfsgagt sitt að segja. Forsvarsmenn sundlauganna fengu jákvæð viðbrögð frá bæjarbúum þegar tíminn var lengdur í sumar en einnig var ákveðið í haust að hafa lengri opnunartíma í vetur miðað við síðasta vetur.

Þegar litið er á aðsóknartölur í félagsmiðstöðvar Kópavogsbæjar sést að starfið hófst af krafti um mánaðamótin ágúst/september. Samkvæmt þessum tölum er félagsmiðstöðin Pegasus vinsælust með um 1.780 heimsóknir í mánuðinum. Þetta er þó engin vinsældarkeppni enda bjóða allar félagsmiðstöðvarnar upp á fjölbreytta dagskrá. Félagsmiðstöðvadagurinn var haldinn með pompi og prakt þann 2. nóvember en þá var opið hús í öllum félagsmiðstöðvum bæjarins þar sem foreldrum var boðið að koma og kynna sér starfið.

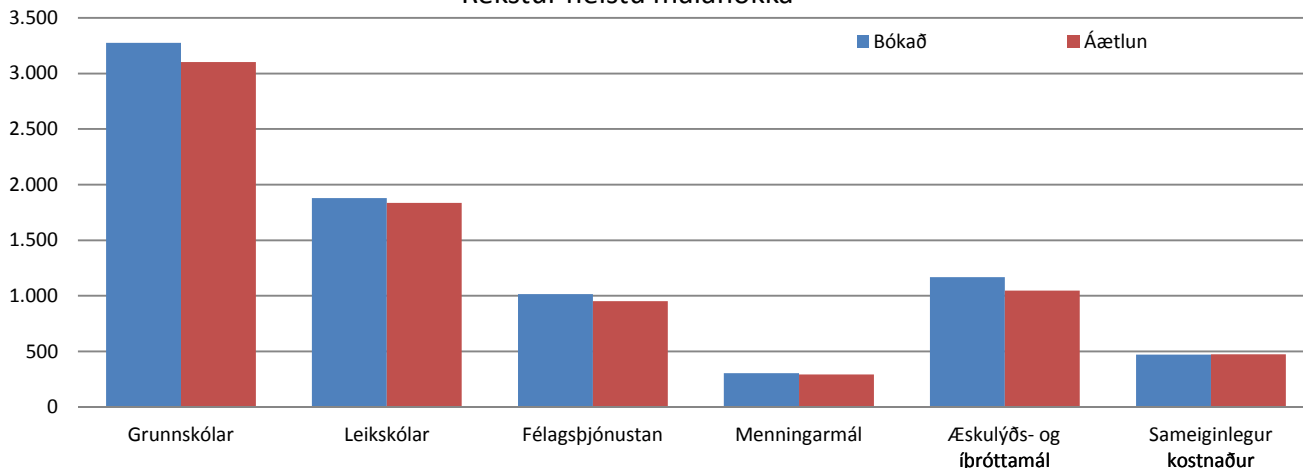
Fjármál

	Bókað	Áætlun	Mismunur	%
Tekjur	17.823.554.987	16.948.952.884	874.602.103	105
Gjöld án fjármagnsliða	14.615.719.697	14.076.060.832	539.658.865	104
	Bókað	Áætlun		
Grunnskólar	3.275.339.098	3.101.309.000	174.030.098	106
Leikskólar	1.878.829.983	1.834.782.593	44.047.390	102
Félagsþjónustan	1.016.489.697	951.219.019	65.270.678	107
Menningarmál	305.709.566	291.980.744	13.728.822	105
Æskulýðs- og íþróttamál	1.168.287.863	1.048.536.014	119.751.849	111
Sameiginlegur kostnaður	472.251.002	473.931.025	-1.680.023	100

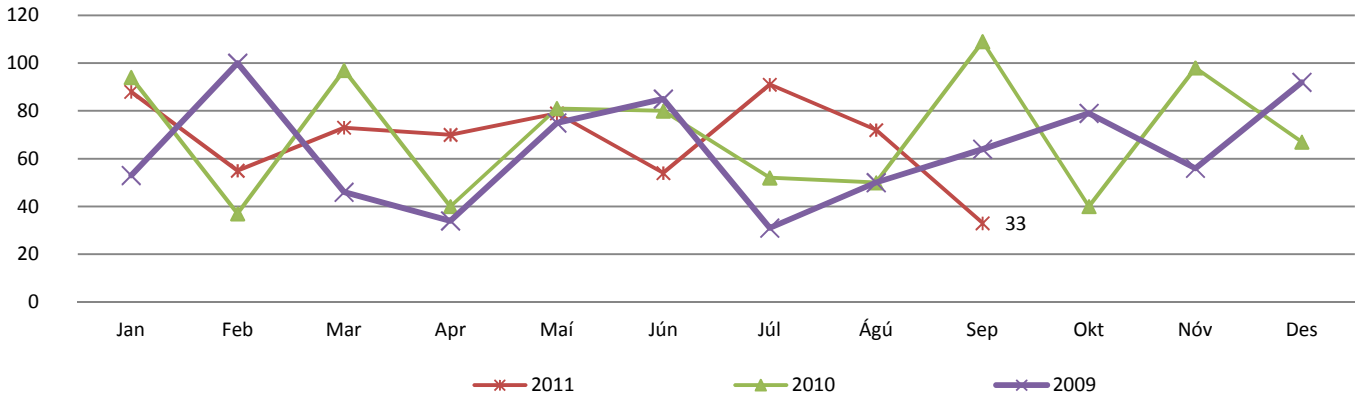
Uppsafnað útsvar



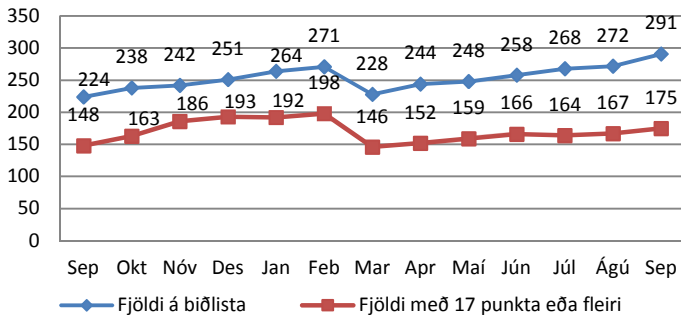
Rekstur helstu málaflokka



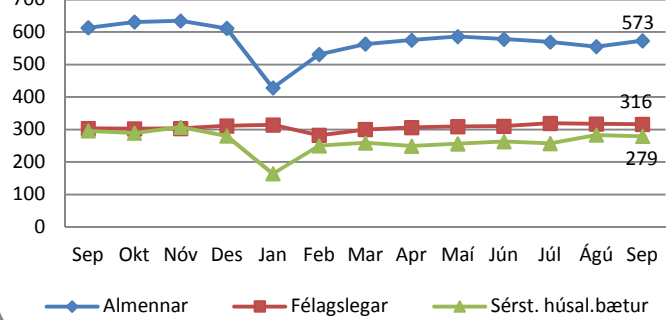
Fjöldi barnaverndartilkyningna



Félagslegar leiguíbúðir

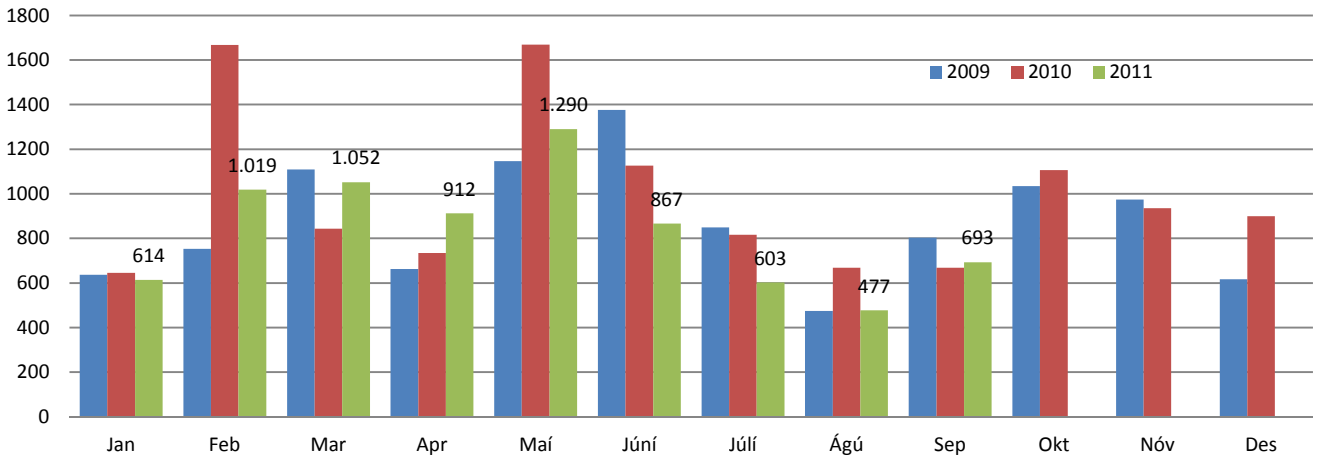


Húsaleigubætur

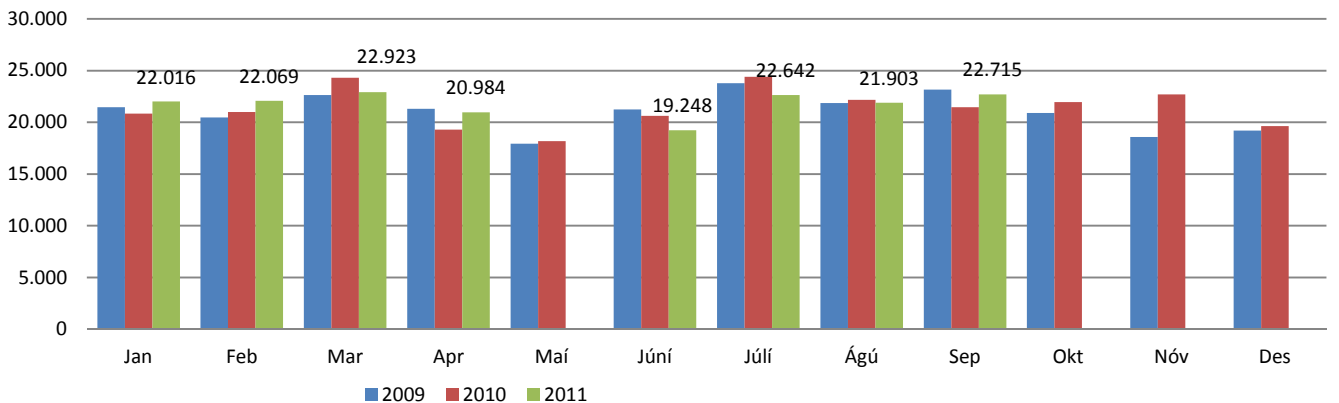


Nýting þjónustu

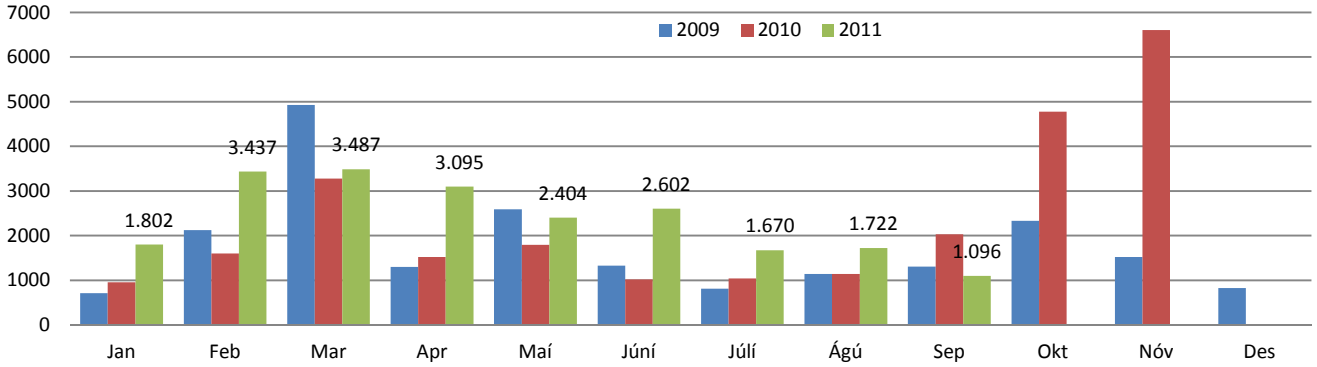
Aðsókn að Náttúrufræðistofu Kópavogs



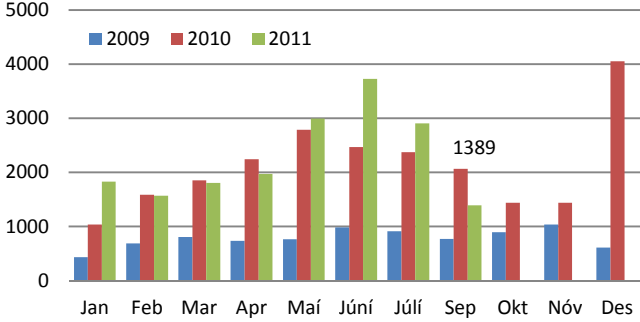
Útlán Bókasafns Kópavogs



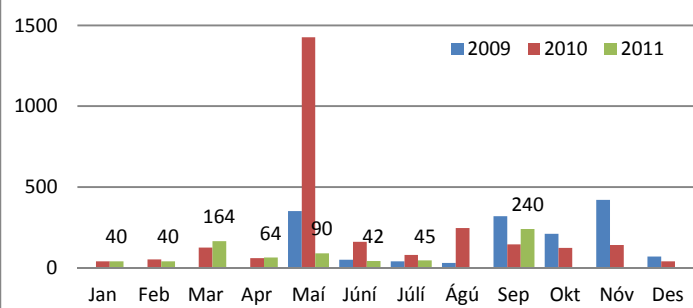
Aðsókn að Gerðarsafni



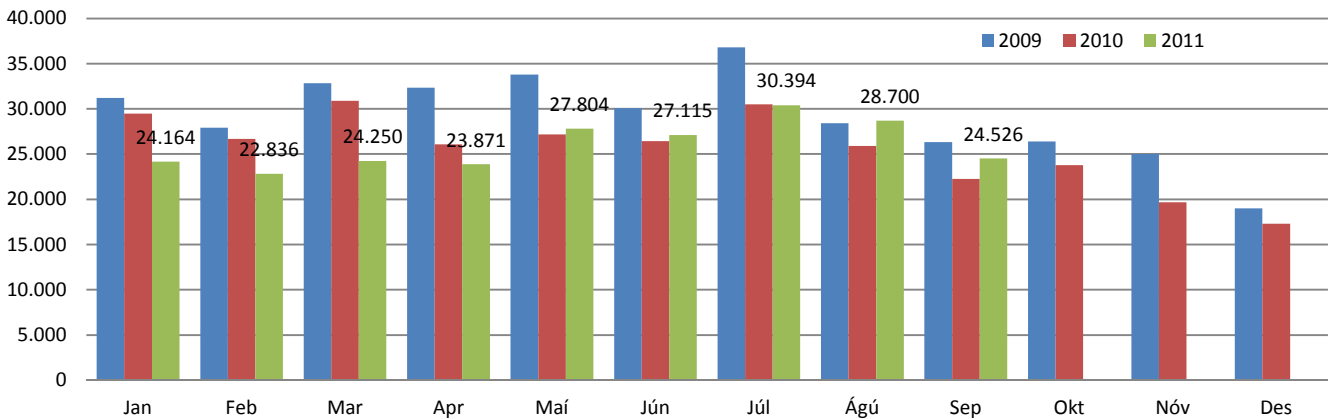
Aðsókn að Molanum



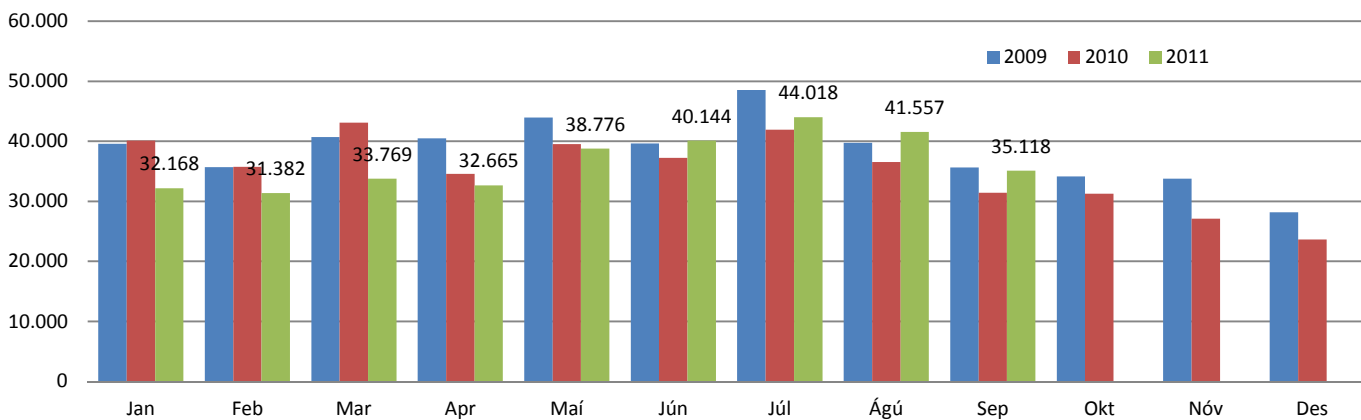
Aðsókn að Tónlistarsafni Íslands



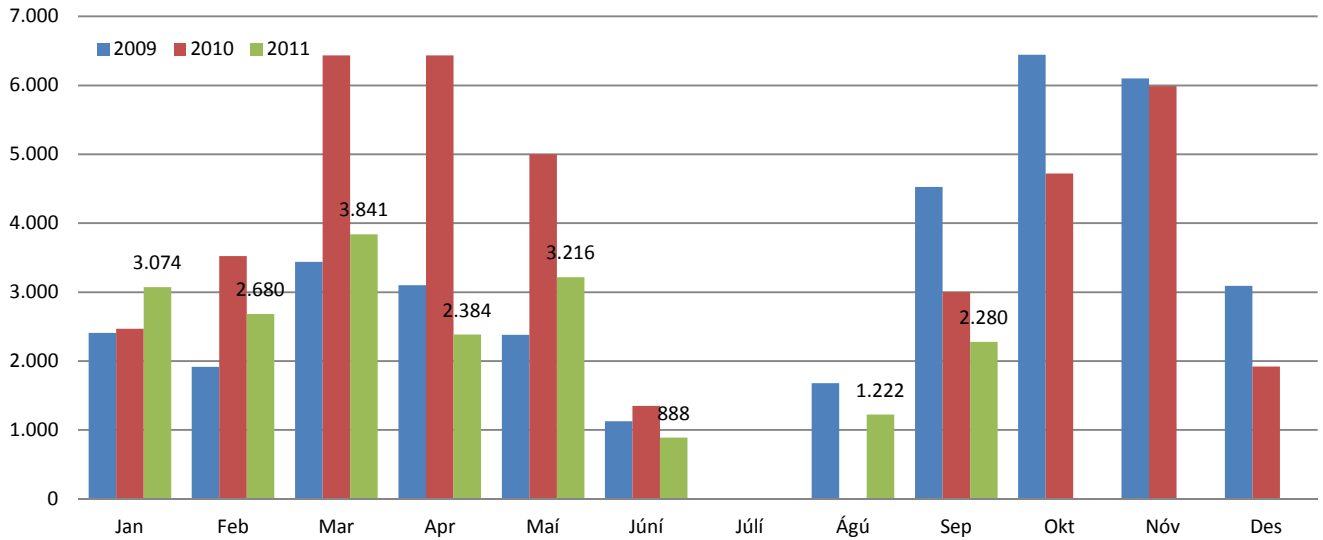
Aðsókn að sundlauginni í Versölum



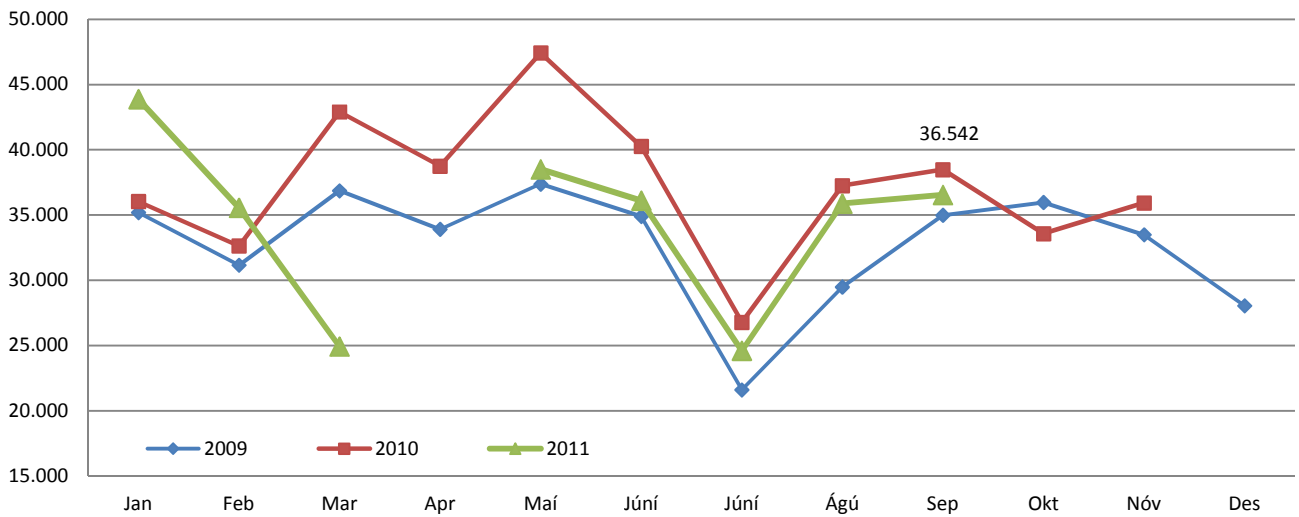
Aðsókn að Sundlaug Kópavogs



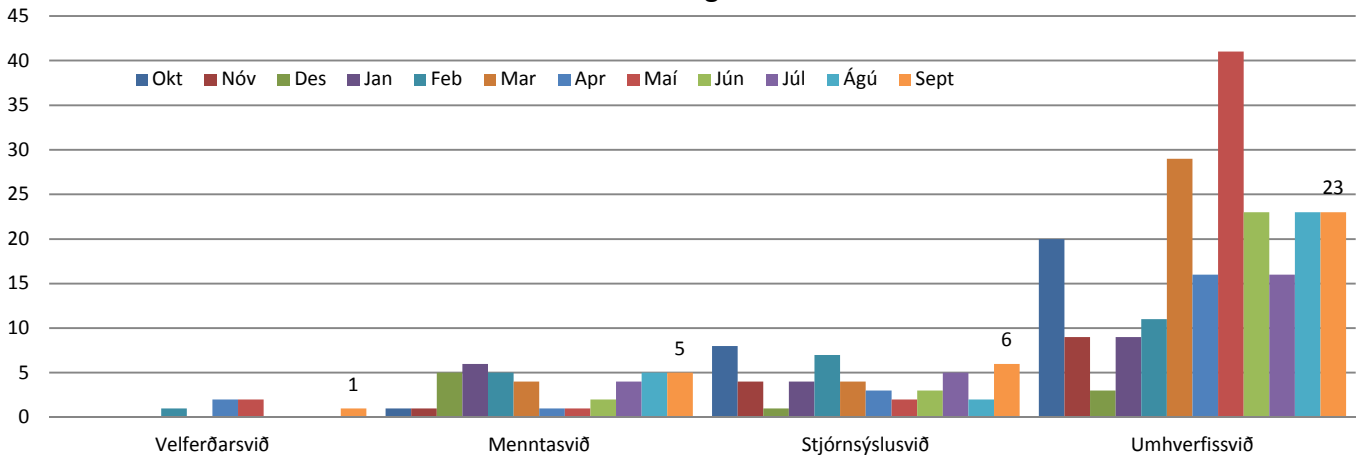
Aðsókn að Salnum



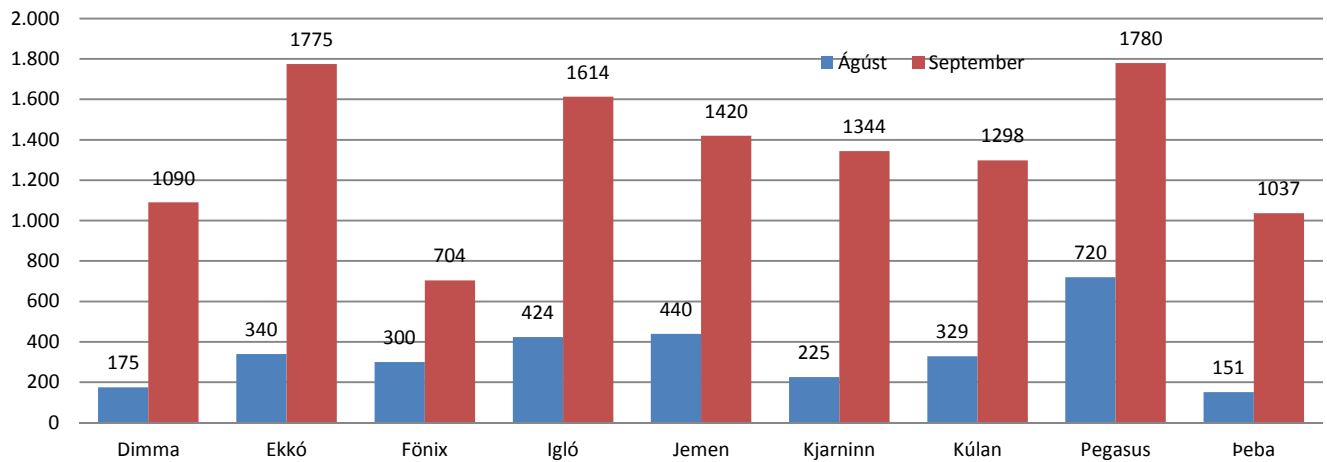
Heimsóknir á vef Kópavogsbæjar



Ábendingar

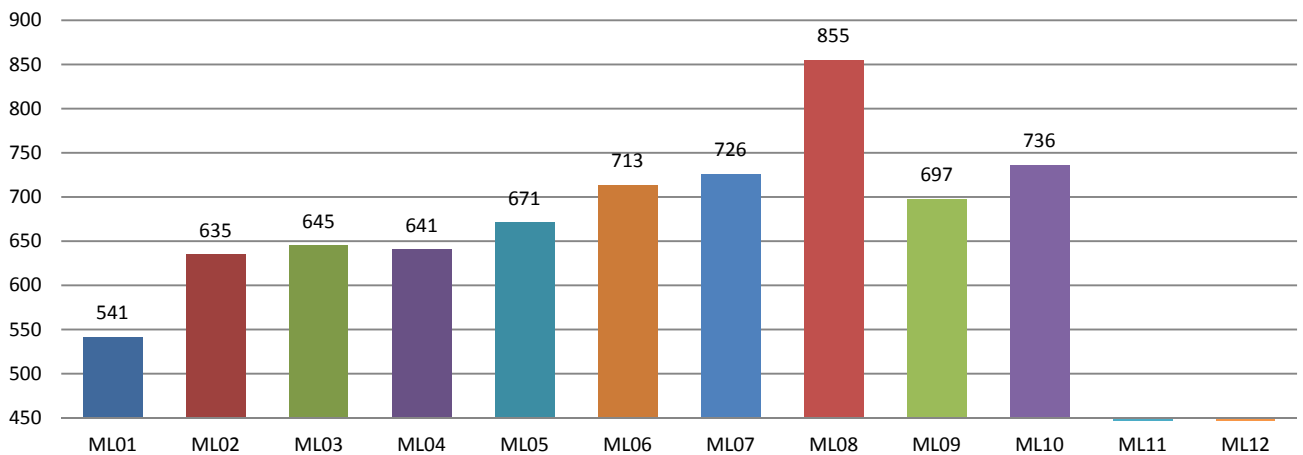


Aðsókn í félagsmiðstöðvar

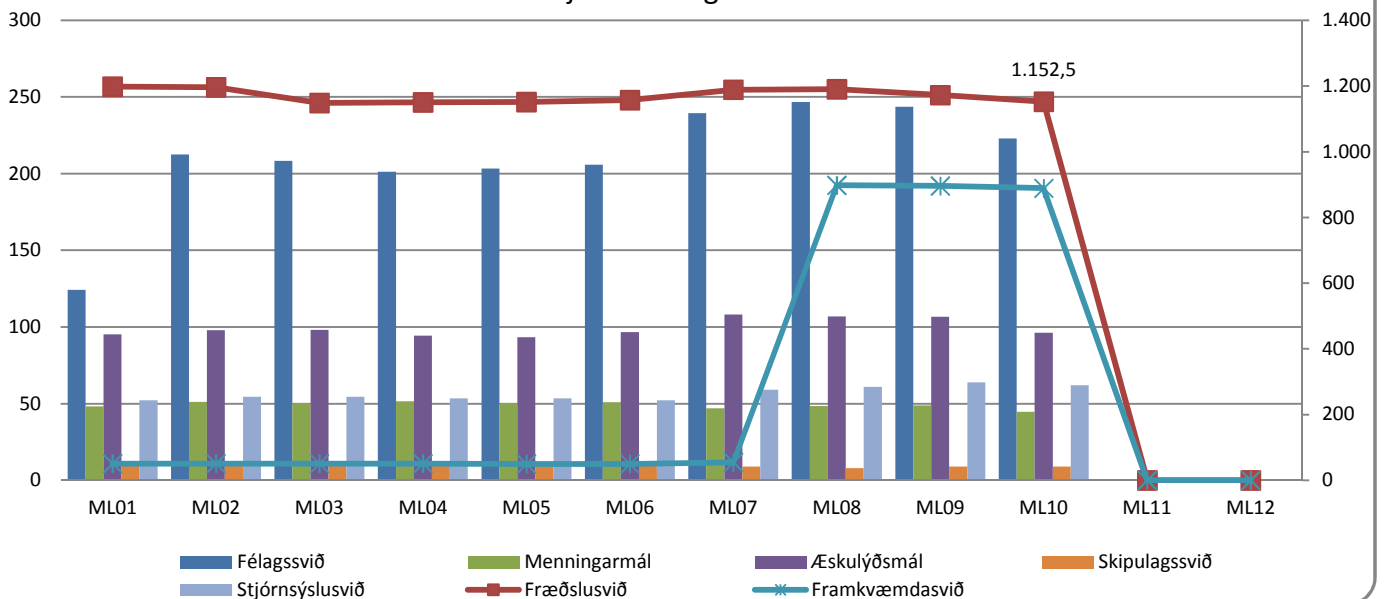


Starfsmannamál

Heildarlaun



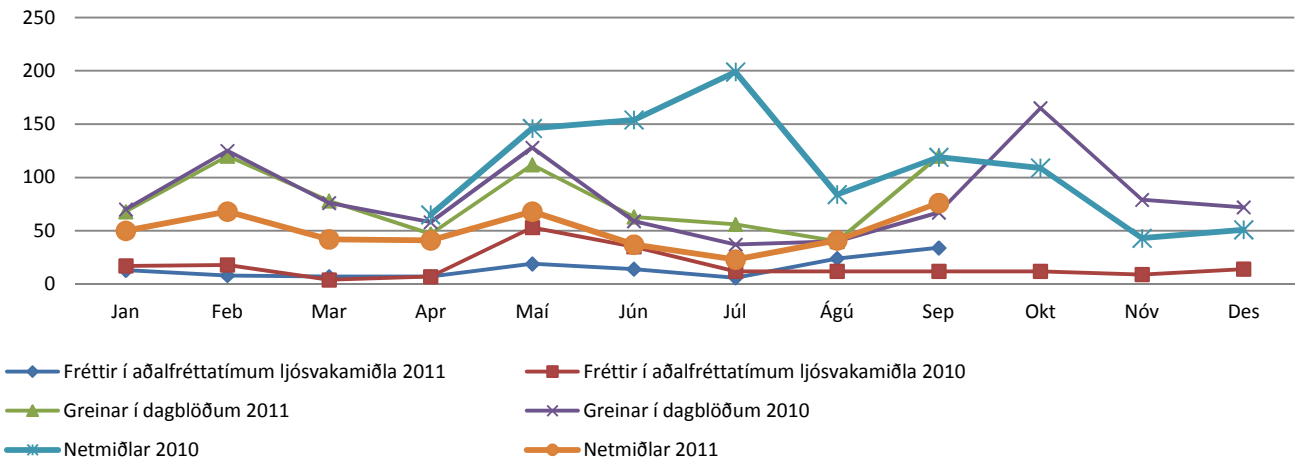
Fjöldi stöðugilda



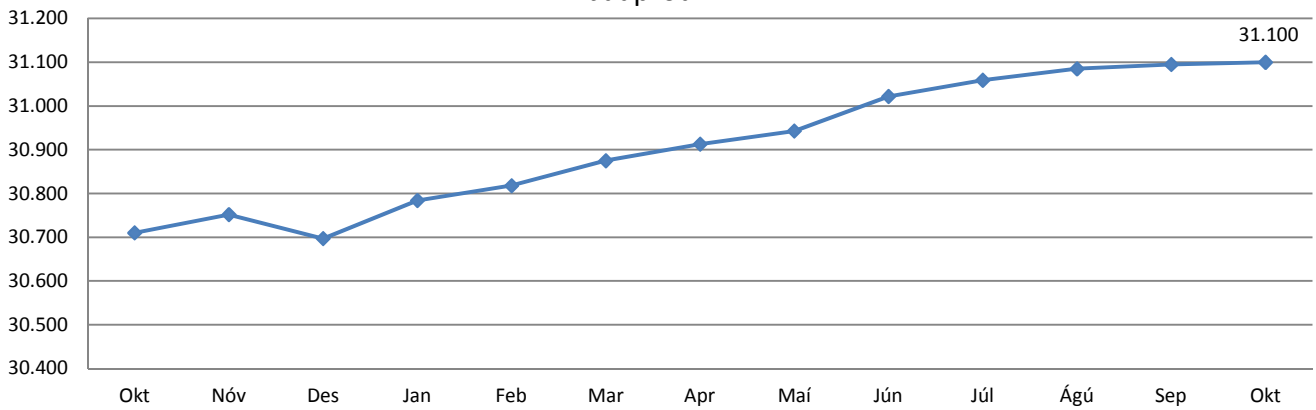
Heildarlaun starfsmanna Kópavogsbæjar eru í milljónum króna. ML04 stendur fyrir útborguð mánaðarlaun 1. apríl. Tölur eru með launatengdum gjöldum.

Ýmis mál

Fjölmiðlavakt



Íbúaprún



Fjöldi símtala og svörun

