



Mánaðarskýrsla Kópavogsbæjar. Útgefin í nóvember 2011. Nær til starfsemi í október 2011

## Fréttir úr mánaðarskýrslu

Alls voru 1.162 Kópavogsbúar atvinnulausir í október og er það svipaður fjöldi og í september en heldur færri en í sumar. Í mánaðarskýrslunni má nú í fyrsta sinn sjá menntunarstig og aldurssamsetningu atvinnulausra í bænum. Þar kemur til dæmis fram að flestir þeirra sem eru án vinnu, eða um 46%, eru einungis með grunnskólapróf. Um 18% atvinnulausra eru með háskólapróf og um 15% eru með iðnnám að baki.

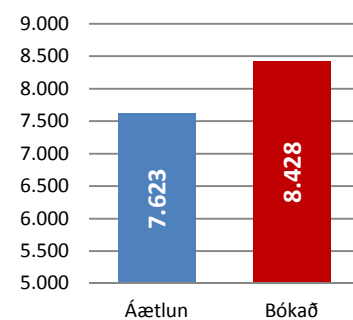
Þegar litið er á aldur kemur í ljós að atvinnuleysi er mest meðal fólks á þrítugs- og fertugsaldri. Um 28% atvinnulausra eru á aldrinum 20 til 29 ára og um 24% atvinnulausra eru á aldrinum 30 til 39 ára. Þá kemur í ljós, þegar litið er á lengd atvinnuleysis, að um 41% þeirra sem eru atvinnulaus í Kópavogi hafa verið án vinnu í meira en ár. Um 40% hafa verið atvinnulaus í innan við sex mánuði.

Í mánaðarskýrslunni að þessu sinni má líka sjá að um áttatíu prósent barna í bænum sem fædd eru á árunum 2006 til 2010 eru í leikskólum í Kópavogi. Um fjögur prósent eru á einkaleikskólum og um þrettán prósent eru á biðlista. Þau sem eru á biðlista eru fædd á árunum 2010 og 2011.

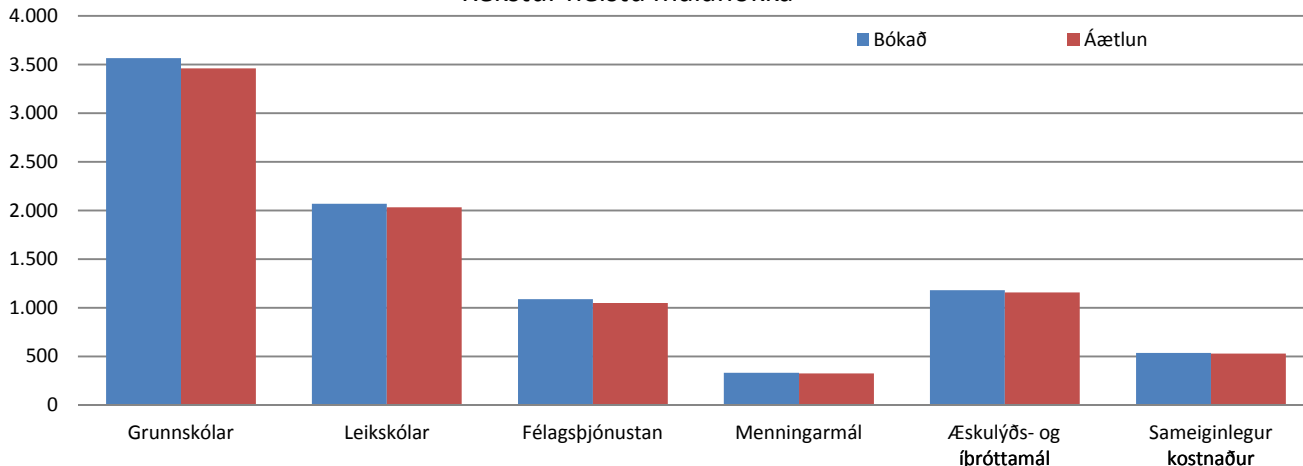
## Fjármál

	Bókað	Áætlun	Mismunur	%
<b>Tekjur</b>	19.531.738.105	18.837.990.931	693.747.174	104
<b>Gjöld án fjármagnsliða</b>	15.772.188.032	15.607.456.353	164.731.679	101
	Bókað	Áætlun		
<b>Grunnskólar</b>	3.566.000.986	3.461.391.370	104.609.616	103
<b>Leikskólar</b>	2.068.276.967	2.032.879.957	35.397.010	102
<b>Félagsþjónustan</b>	1.086.773.153	1.049.244.572	37.528.581	104
<b>Menningarmál</b>	332.613.370	324.466.377	8.146.993	103
<b>Æskulýðs- og íþróttamál</b>	1.178.853.272	1.156.574.857	22.278.415	102
<b>Sameiginlegur kostnaður</b>	534.003.224	529.101.583	4.901.641	101

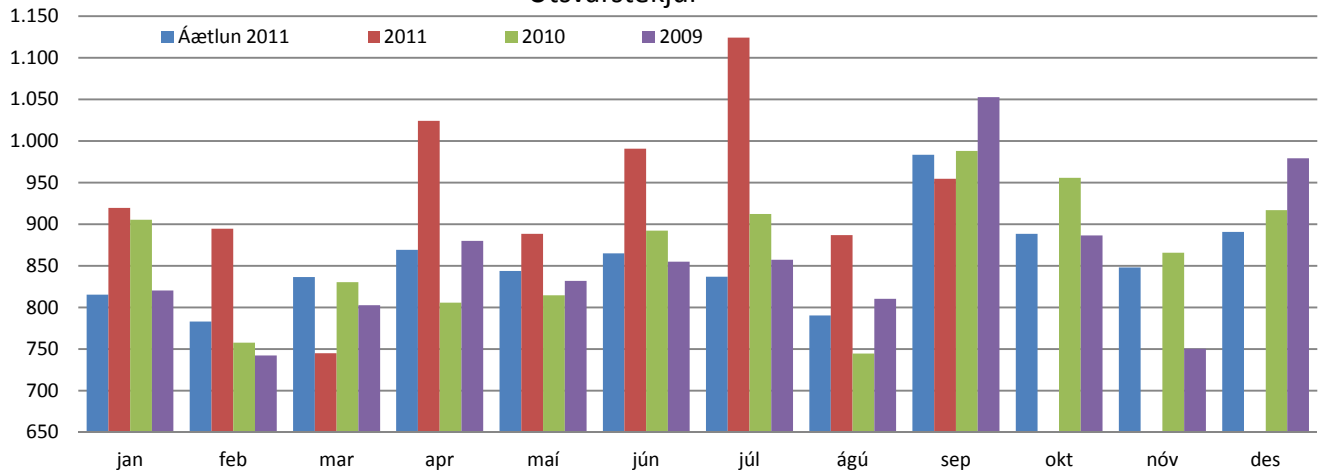
## Uppsafnað útsvar



## Rekstur helstu málaflokka



### Útvarstekjur

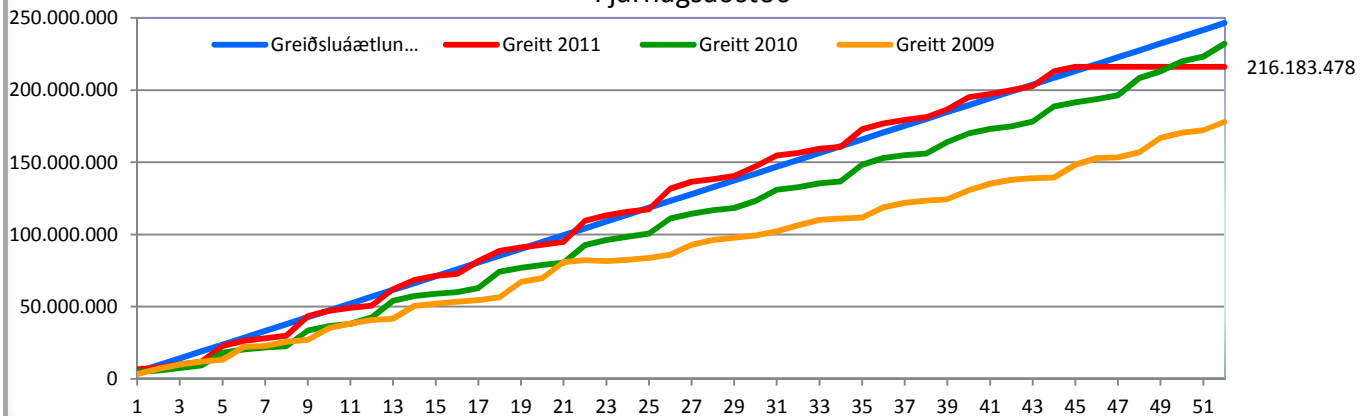


### Þróun erlends lánasafns

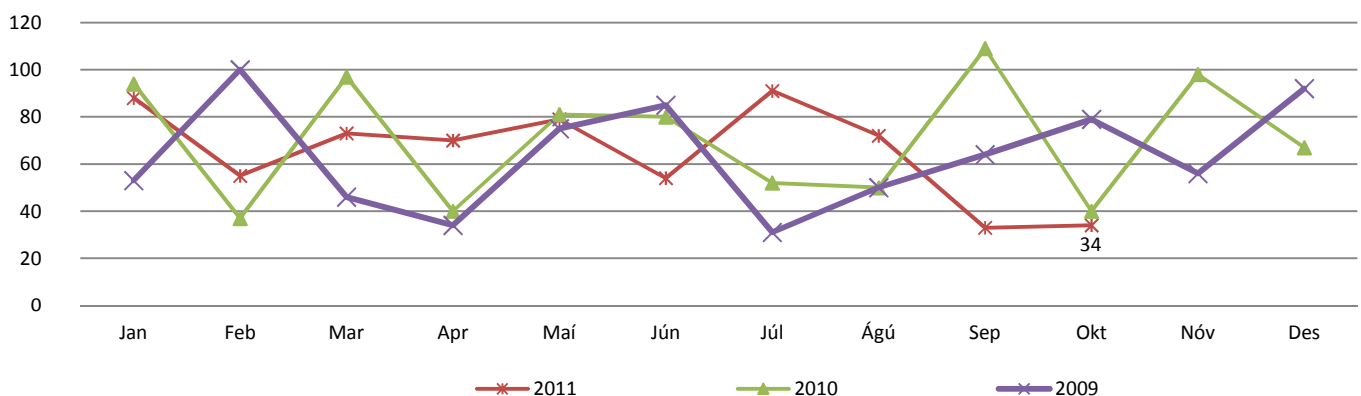
Mynt	Vextir	Hlutfall	Staða ISK	Gengishagnaður	Hlutfall hagnaðar	Staða myntar	Gengi
CAD	1,08%	3,01%	310.057.862	4.634.606	-1,38%	2.710.296	114,40
CHF	0,14%	9,39%	968.331.285	-54.280.981	16,22%	7.395.229	130,94
EUR	1,36%	74,38%	7.668.480.000	-278.880.000	83,33%	48.000.000	159,76
JPY	0,13%	4,90%	505.006.693	-13.380.401	4,00%	344.855.704	1.4644
SEK	2,20%	1,47%	151.085.871	-4.988.080	1,49%	8.541.233	17,689
USD	0,26%	6,86%	707.259.177	12.216.577	-3,65%	6.201.308	114,05
<b>Samtals</b>		<b>100%</b>	<b>10.310.220.889</b>	<b>-334.678.279</b>	<b>100,00%</b>		

### Félagspjónusta

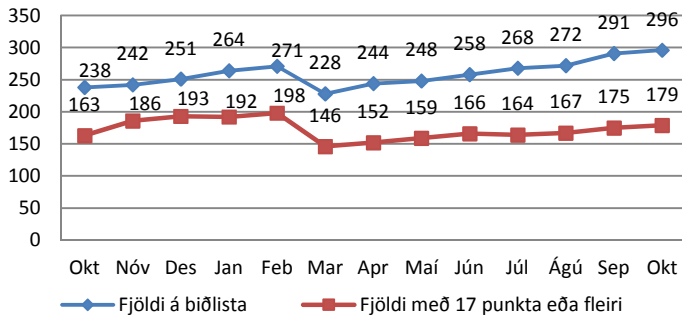
#### Fjárhagsaðstoð



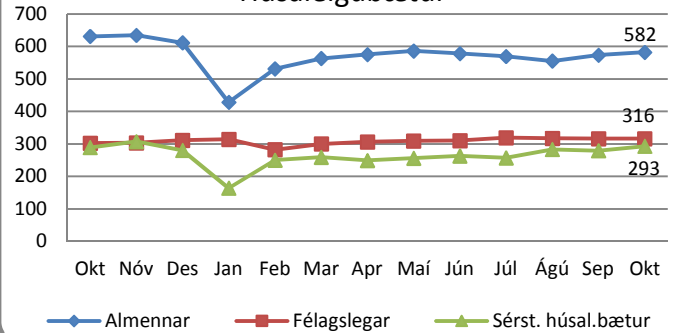
#### Fjöldi barnaverndartilkynninga



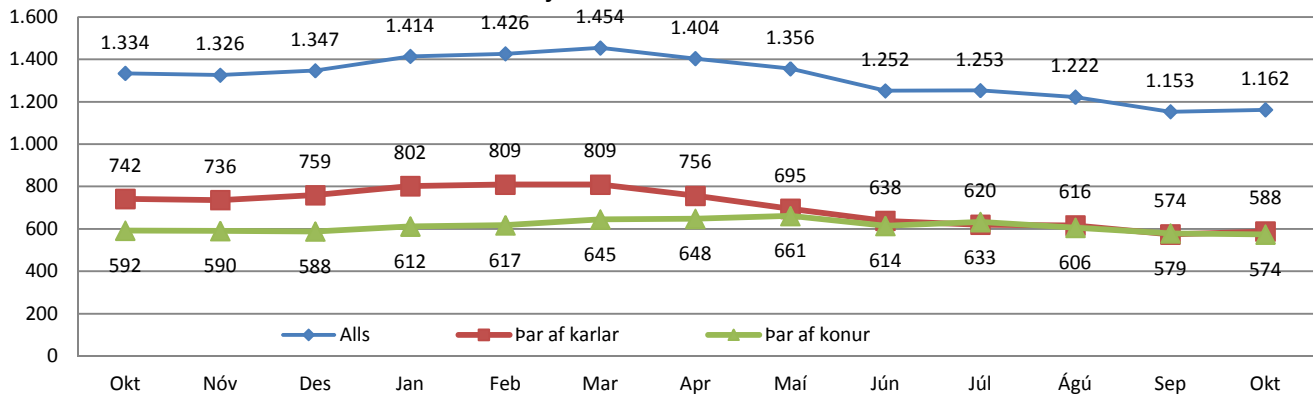
### Félagslegar leiguíbúðir



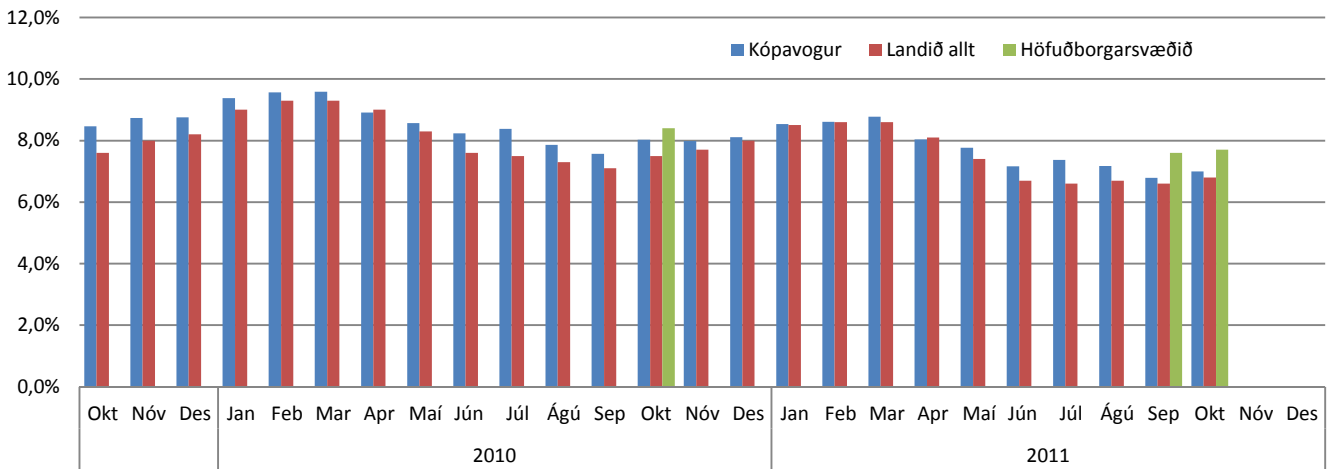
### Húsaleigubætur



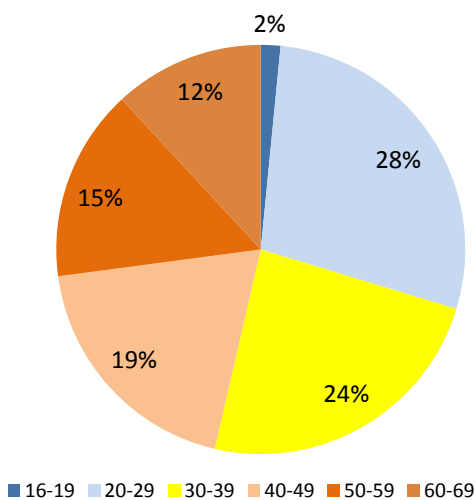
### Fjöldi atvinnulausra



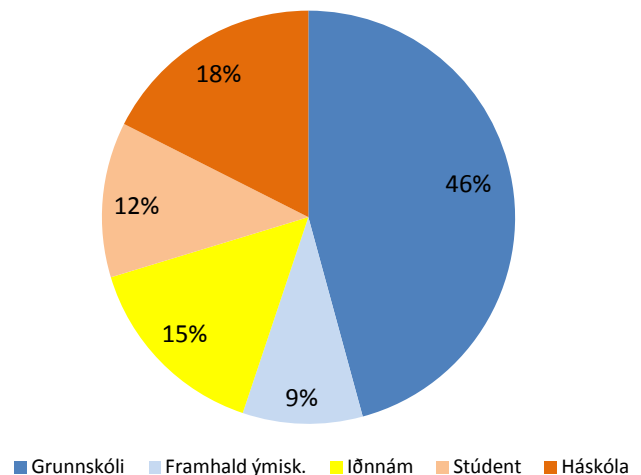
### Atvinnuleysi í Kópavogi og á landinu öllu



### Aldursskipting atvinnulausra

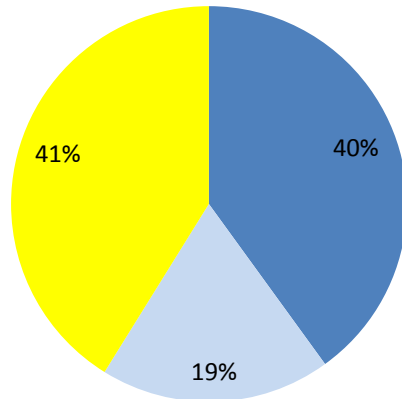


### Menntunarstig



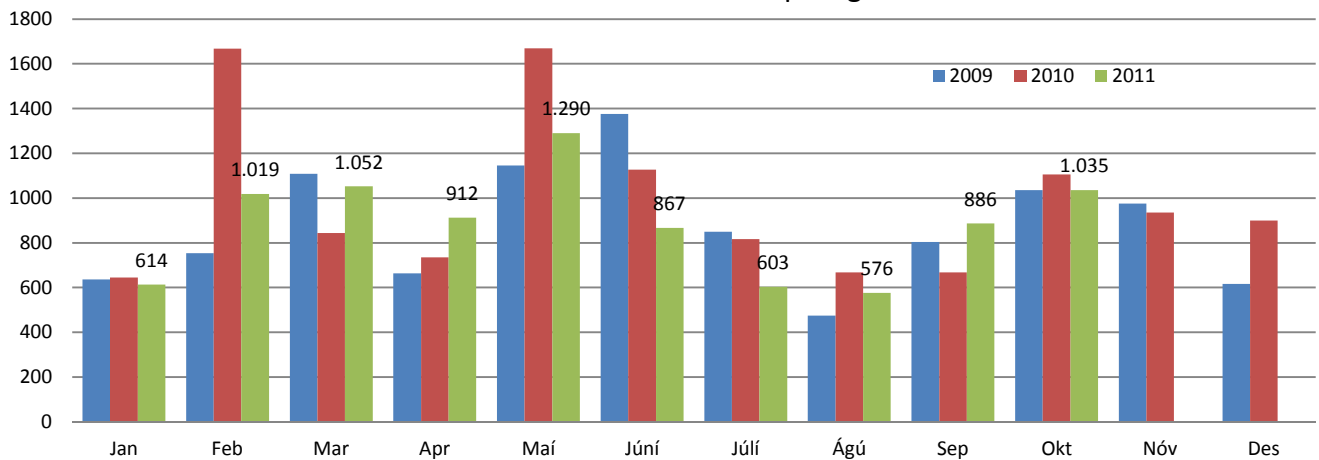
### Lengd atvinnuleysis

- 0-6 mán (skammtíma)
- 6-12 mán (langtíma)
- meira en ár (langtíma)

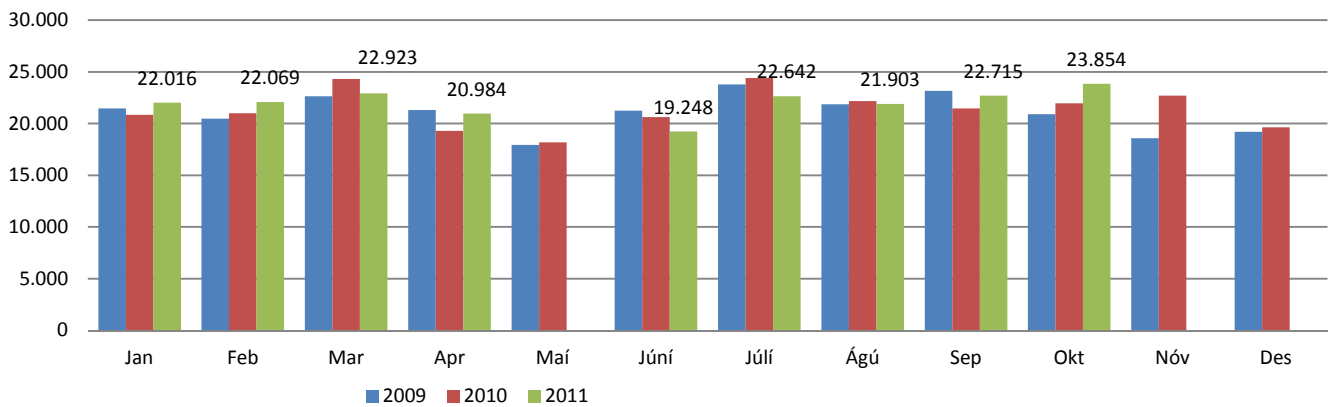


## Nýting þjónustu

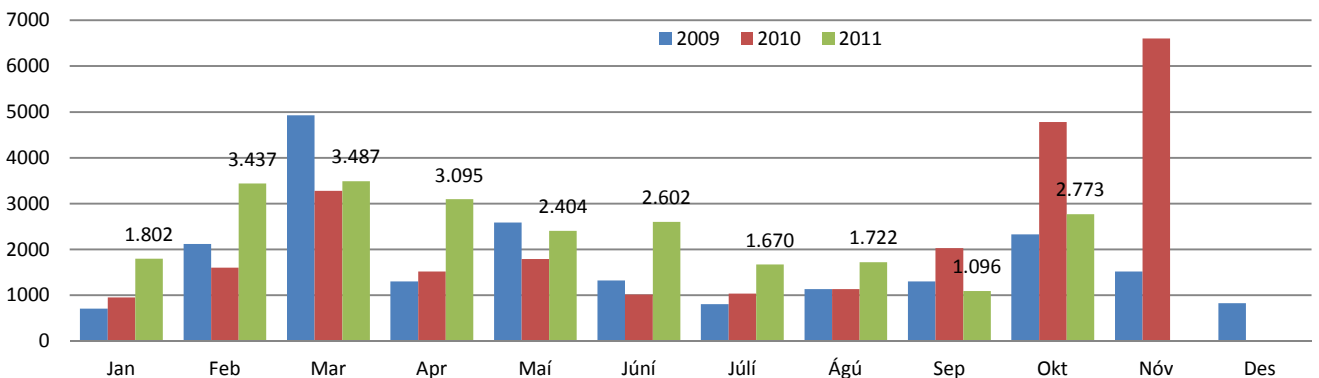
### Aðsókn að Náttúrufræðistofu Kópavogs



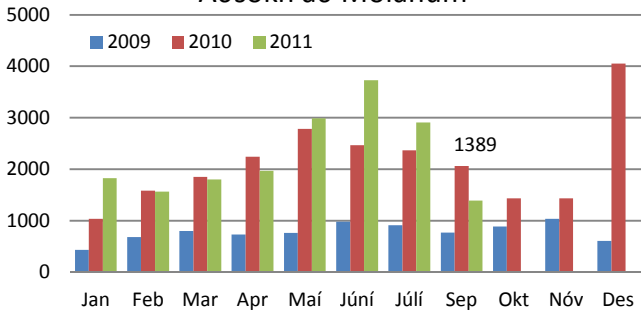
### Útlán Bókasafns Kópavogs



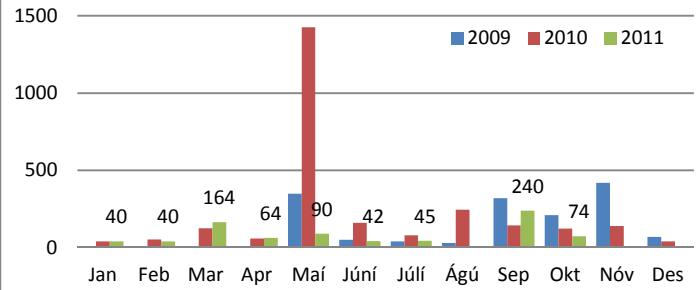
### Aðsókn að Gerðarsafni



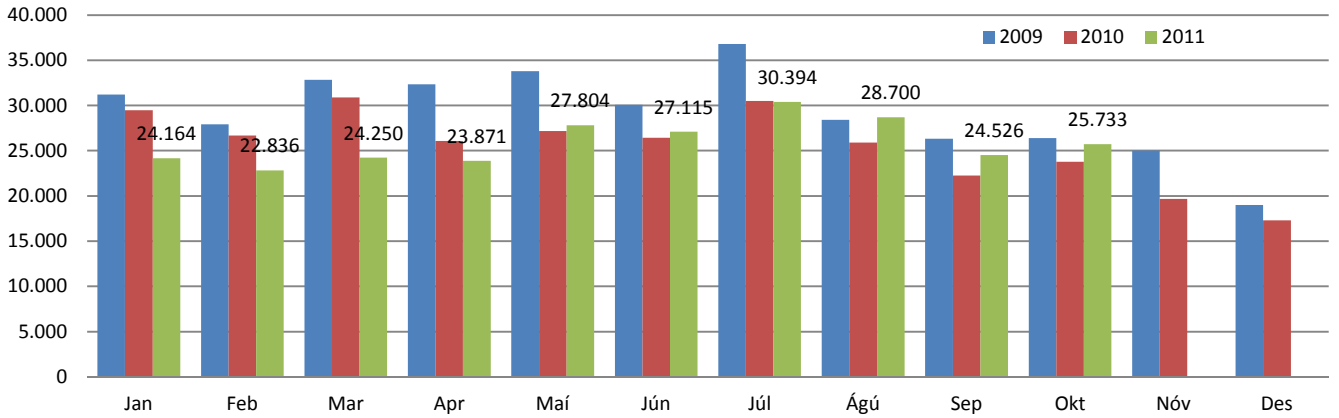
Aðsókn að Molanum



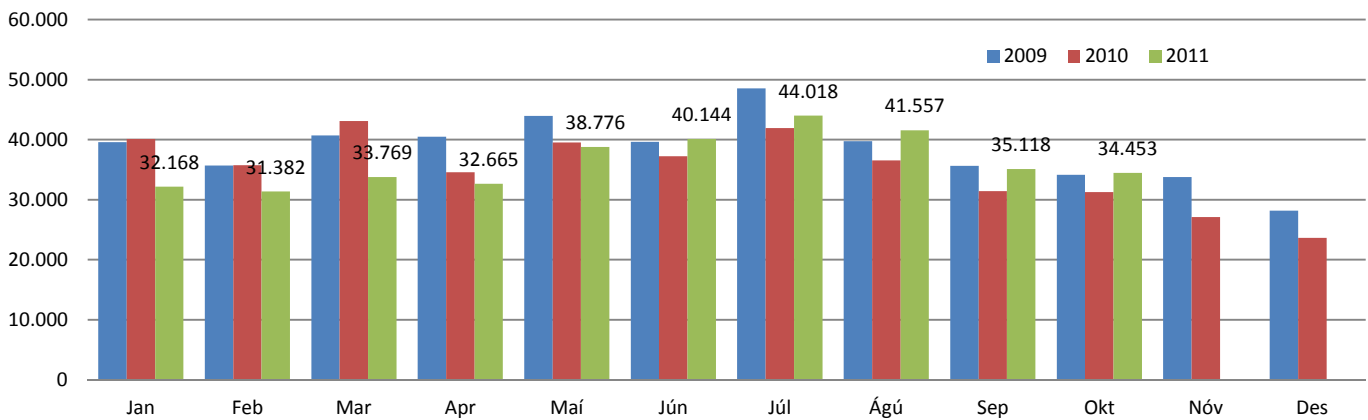
Aðsókn að Tónlistarsafni Íslands



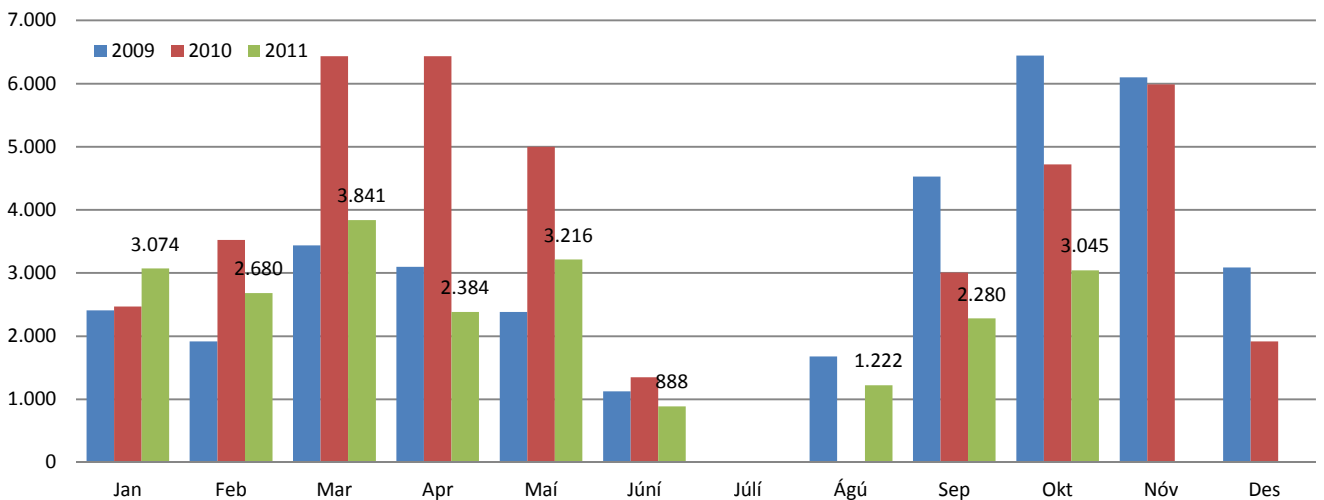
Aðsókn að sundlauginni í Versölum



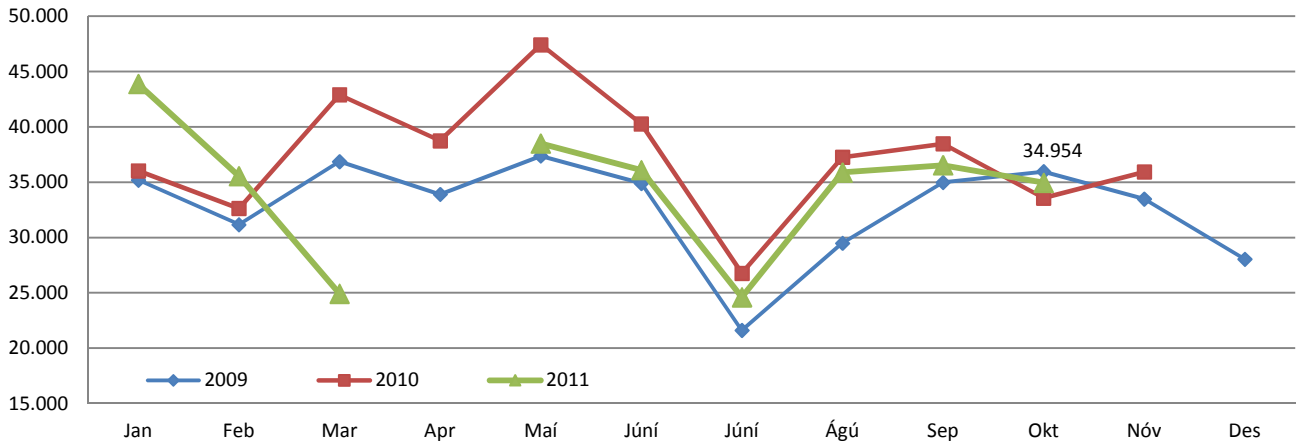
Aðsókn að Sundlaug Kópavogs



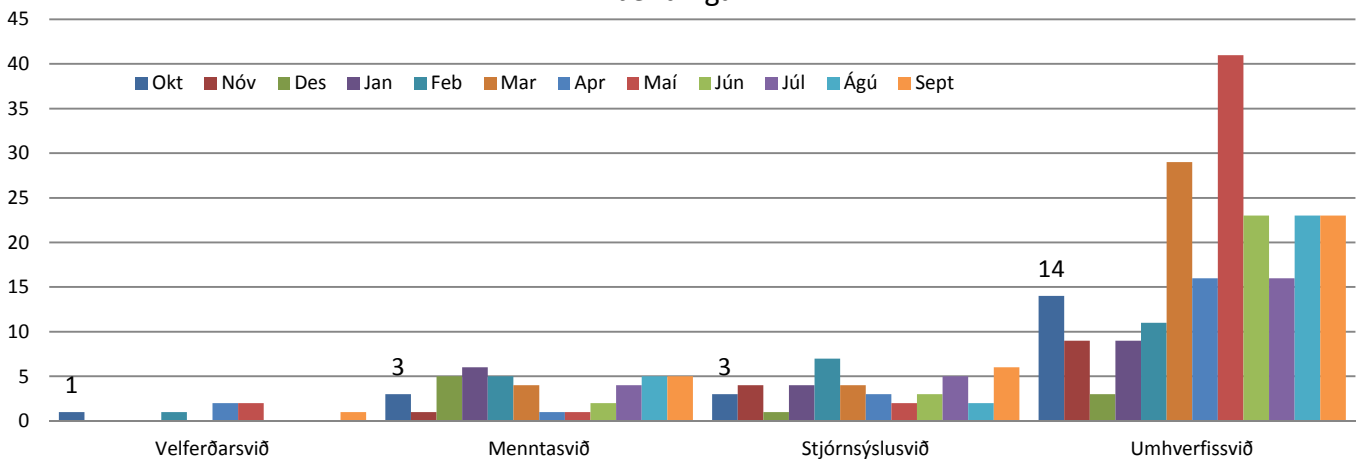
Aðsókn að Salnum



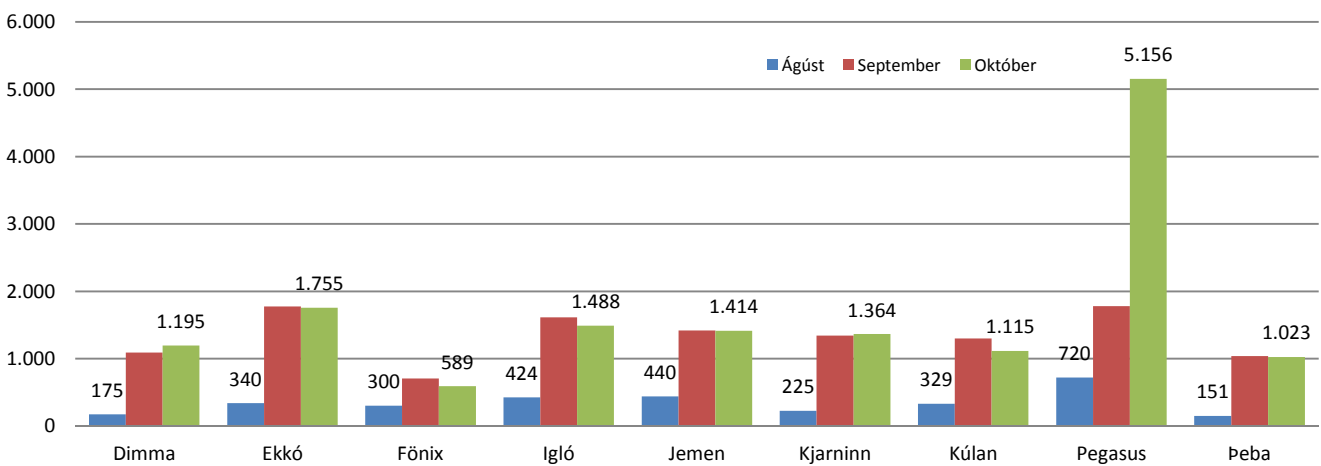
### Heimsóknir á vef Kópavogsbæjar



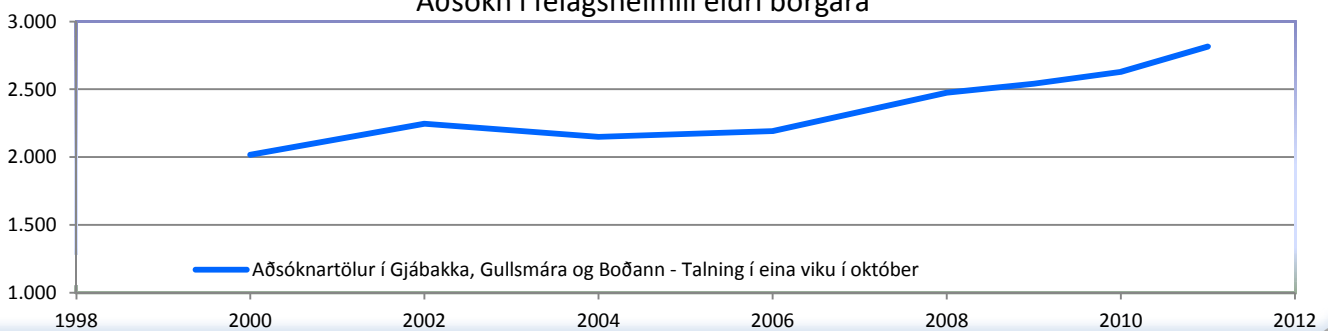
### Ábendingar



### Aðsókn í félagsmiðstöðvar

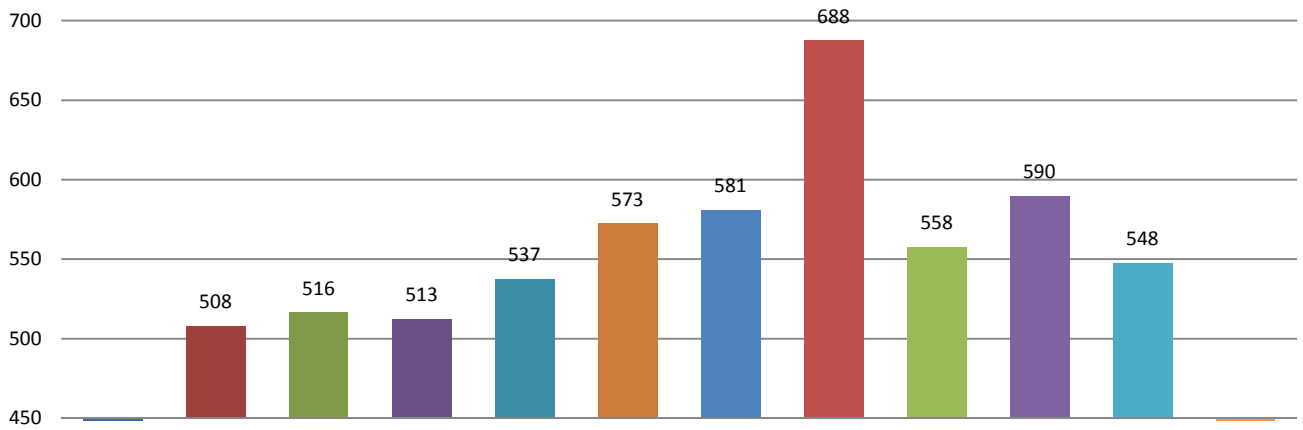


### Aðsókn í félagsheimili eldri borgara

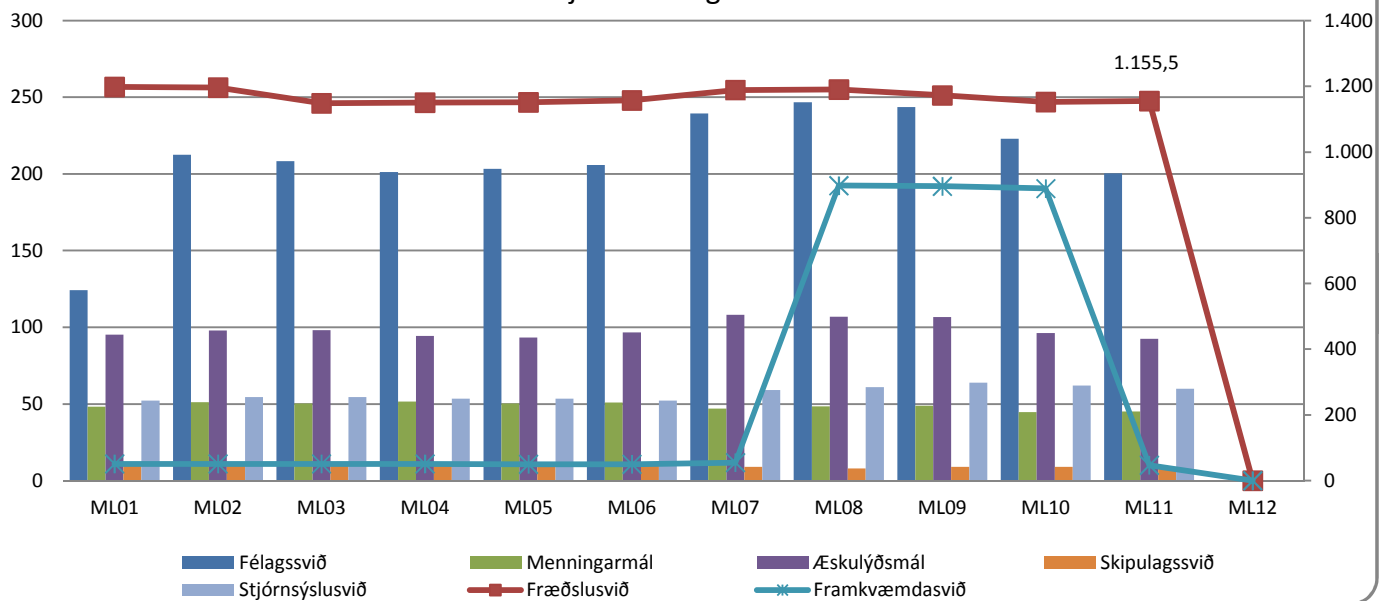


Starfsmannamál

Heildarlaun



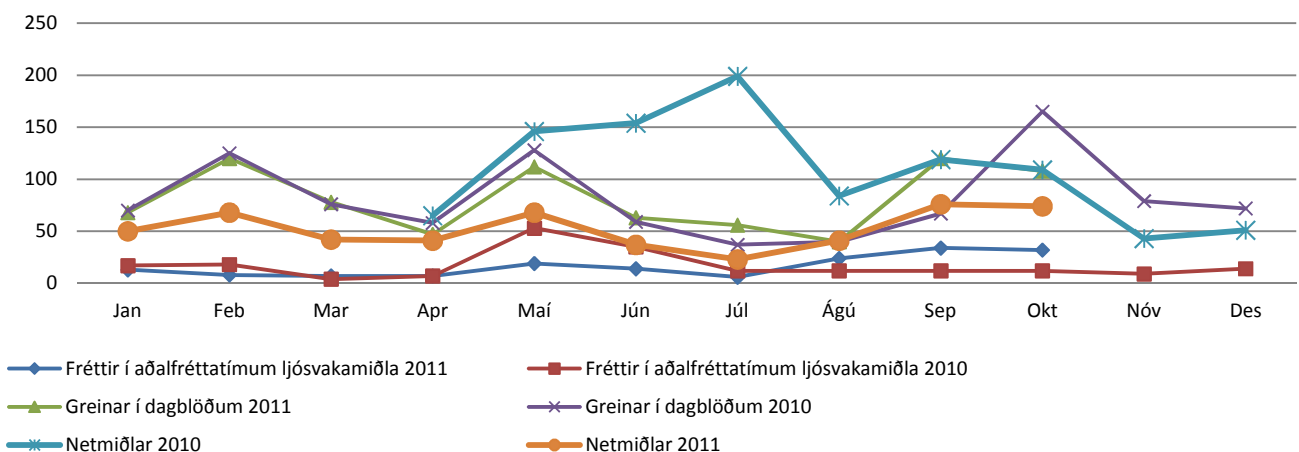
Fjöldi stöðugilda



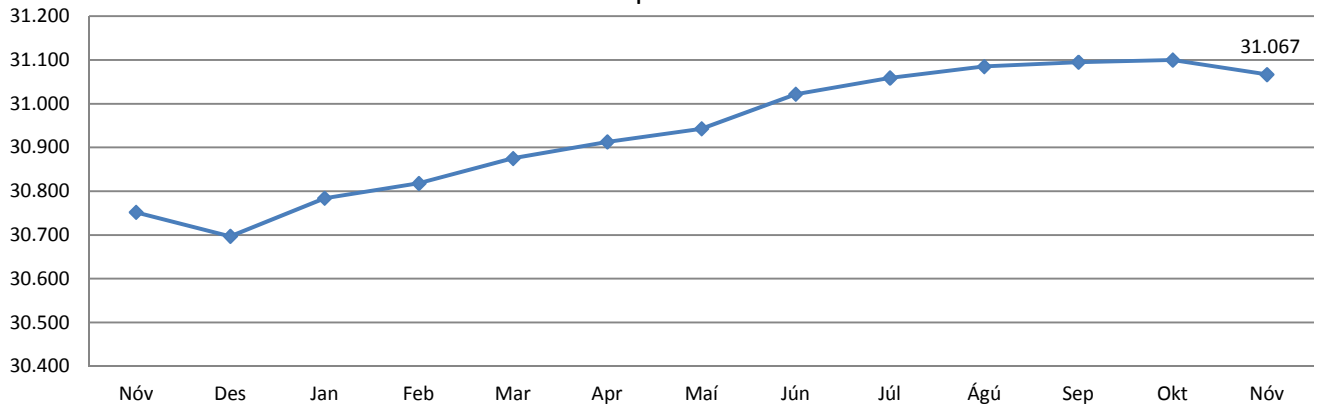
Heildarlaun starfsmanna Kópavogsbæjar eru í milljónum króna. ML04 stendur fyrir útborguð mánaðarlaun 1. apríl. Tölur eru með launatengdum gjöldum.

Ýmis mál

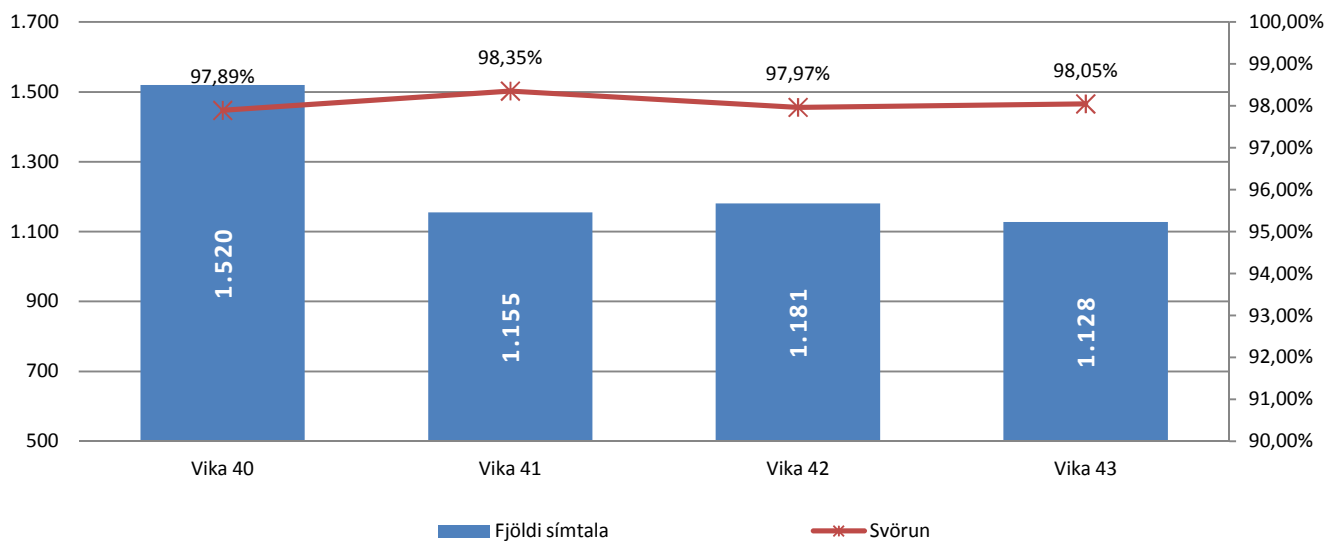
Fjölmiðlavakt



### Íbúaprún

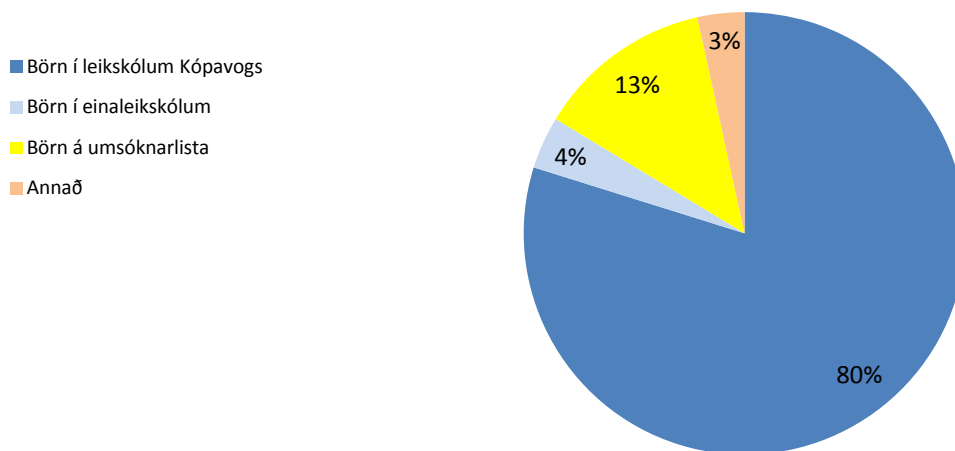


### Fjöldi símtala og svörun



## Leikskólar

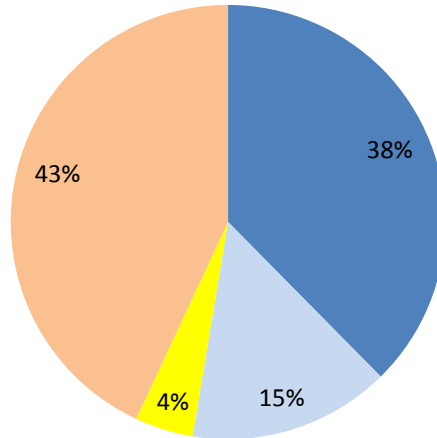
### Börn á leikskólaaldri (f. 2006 - 2010)





### Starfsmenn í leikskólum

- Leikskólakennarar
- Önnur uppeldismenntun
- Önnur háskólamenntun
- Leiðbeinendur



### Skipting rekstrarkostnaðar

- Greiðsla foreldra
- Framlag Kópavogsbæjar

