

## Könnun foreldra hjá dagforeldrum í Kópavogi 2013.

Árleg könnun var lögð fyrir í apríl 2013. Árið 2012 var einungis lögð fyrir ein spurning og er sú könnun því ekki höfð til samanburðar þessari, þar sem í ár eru lagðar fyrir 11 spurningar.

Könnunin var send til 165 foreldra, sem eiga börn hjá dagforeldrum í Kópavogi og af þeim svöruðu 108 eða 65,45%.

Samantekt á skriflegum svörum foreldra við spurningum 7 – 10 eru *skáletruð*.

### Samantekt.

Þegar á heildina er litið, er ekki annað að sjá en að foreldrar séu frekar ánægðir með þá þjónustu sem dagforeldrar veita og álíta að vel sé hugsað um börnin þeirra þar.

***Þegar foreldrar eru spurðir um hvað þau séu sérstaklega ánægð með, en 80 foreldrar svara þeirri spurningu og þau nefna helst þrennt:***

1. *Að dagforeldrið sé hlý og jákvæð manneskja.*
2. *Að dagforeldrið fer „oft“, „mikið“, „daglega“ út með börnin.*
3. *Að upplýsingflæði s.s. um matseðla og svefn barnanna sé gott.*

Mun færri foreldrar telja ástæðu til að nefna eitthvað sem betur mætti fara, eða samtals 49 (af 106) þeirra sem svara.

Átján af svörunum við þessari spurningu er „nei“ þannig að þau eru í raun jákvæð.

***En það sem foreldrar vilja helst sjá breytingu á, er aðallega:***

1. *Að fá upplýsingar um matseðla og annað s.s. svefn barnanna.*
2. *Að dagleg útivera verði meiri.*
3. *Að frídagar hjá dagforeldri verði mun færri og daglegur opnunartími verði rýmri.*
4. *Eitt foreldri kvartar undan dýrahaldi og þrír undan viðmóti dagforeldra.*

Að ári verður tekið tillit til niðurstöðu þessarar könnunar og reynt að fá fram samanburð og sérstaklega spurt um það sem foreldrum þykir nú að betur megi fara í daggæslunni.

Kópavogur í maí 2013  
María Kristjánsdóttir  
Daggæsluráðgjafi.

## Foreldrakönnun gerð í maí 2013

*Lýsing á Rannsókn*

Nafn	Könnun foreldra með börn í daggæslu í Kópavogi 2013 24.5.2013
Gerð virk	11.4.2013 - 12:14
Gerð óvirk	7.5.2013 - 9:28
Tímabil	11.4.2013 - 7.5.2013
Aðferð	Tölvupóstkönnun
Númer könnunar	20036

## Stærð úrtaks og svörun

Upphaflegt úrtak	165
<b>Fjöldi svarenda</b>	<b>108</b>
Svöruðu ekki	57
<b>Svarhlutfall</b>	<b>65,45%</b>

**Nafn dagforeldris**

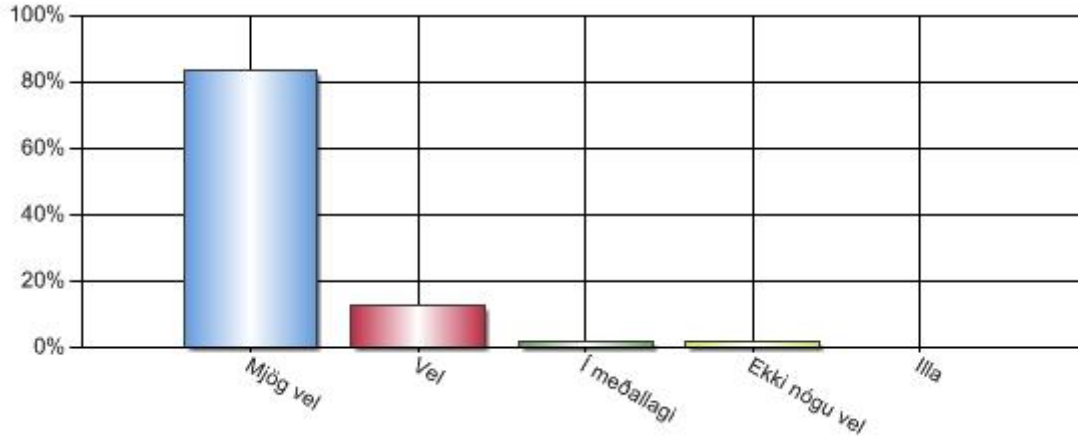
Svar	Fjöldi	Hlutfall	Vikmörk hlutfalla
Dagforeldri	106	100,00%	+/-0,00%
Alls	106	100%	

**Dagforeldri:** alls 40.

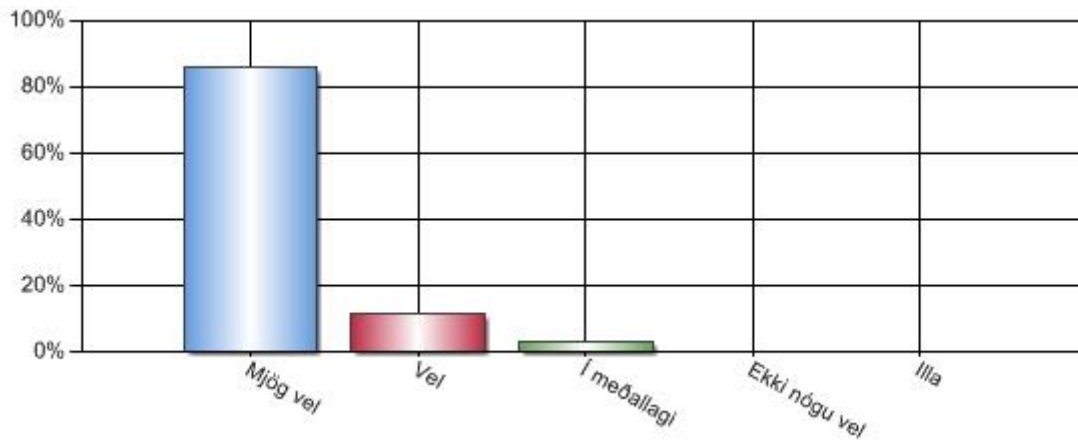
## Foreldrakönnun gerð í maí 2013

**Hvernig var staðið að aðlögun barnsins hjá dagforeldri ?**

Svar	Fjöldi	Hlutfall	Vikmörk hlutfalla
Mjög vel	90	83,33%	+/-7,03%
Vel	14	12,96%	+/-6,34%
Í meðallagi	2	1,85%	+/-2,54%
EKKI nógu vel	2	1,85%	+/-2,54%
Illa	0	0,00%	+/-0,00%
Alls	108	100%	

**Hvernig finnst þér/ykkur tekið á móti barninu þegar það mætir til dagforeldris ?**

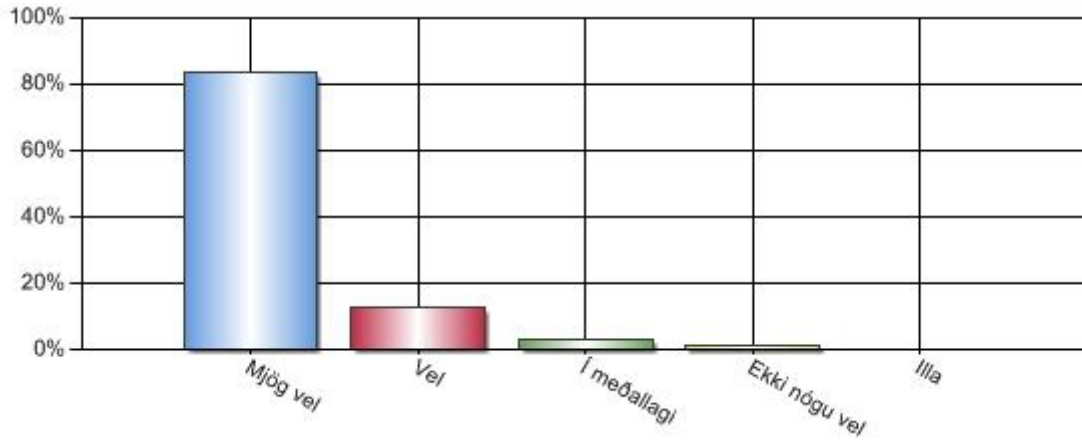
Svar	Fjöldi	Hlutfall	Vikmörk hlutfalla
Mjög vel	92	85,98%	+/-6,58%
Vel	12	11,21%	+/-5,98%
Í meðallagi	3	2,80%	+/-3,13%
EKKI nógu vel	0	0,00%	+/-0,00%
Illa	0	0,00%	+/-0,00%
Alls	107	100%	



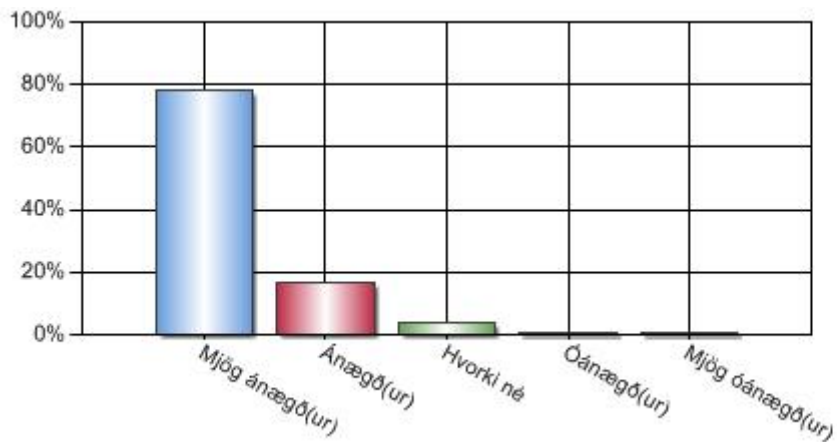
## Foreldrakönnun gerð í maí 2013

**Hvernig finnst þér/ykkur barnið kvatt þegar það fer heim ?**

Svar	Fjöldi	Hlutfall	Vikmörk hlutfalla
Mjög vel	90	83,33%	+/-7,03%
Vel	14	12,96%	+/-6,34%
Í meðallagi	3	2,78%	+/-3,10%
Ekki nógu vel	1	0,93%	+/-1,81%
Illá	0	0,00%	+/-0,00%
Alls	108	100%	

**Hversu ánægð/ur ert þú með samstarfið við dagforeldrið ?**

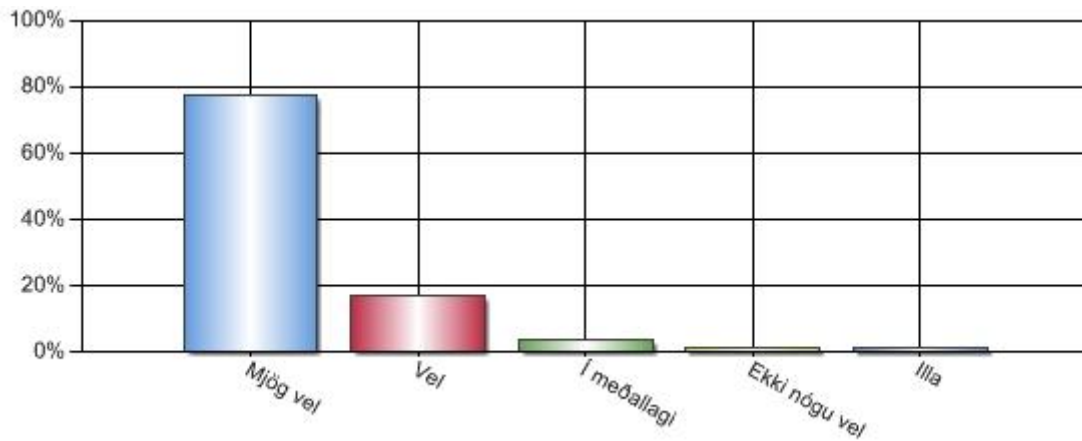
Svar	Fjöldi	Hlutfall	Vikmörk hlutfalla
Mjög ánægð(ur)	84	77,78%	+/-7,84%
Ánægð(ur)	18	16,67%	+/-7,03%
Hvorki né	4	3,70%	+/-3,56%
Óánægð(ur)	1	0,93%	+/-1,81%
Mjög óánægð(ur)	1	0,93%	+/-1,81%
Alls	108	100%	



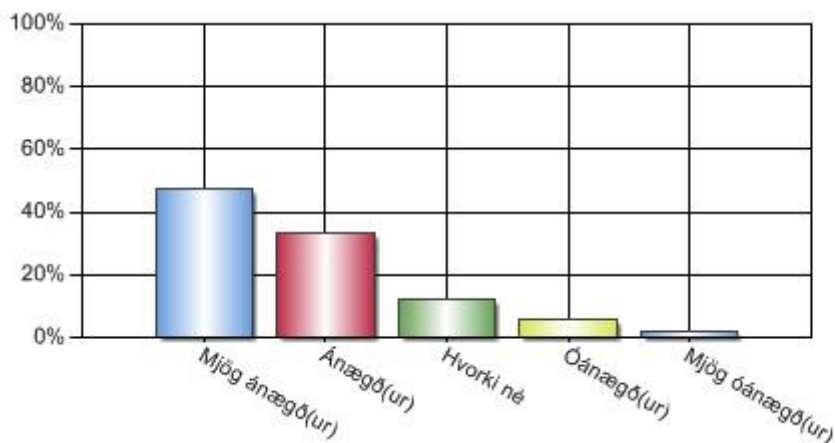
## Foreldrakönnun gerð í maí 2013

**Hvernig samræmist sú umönnun sem barnið fær þeim væntingum sem þú/þið hafið til daggæslunnar ?**

Svar	Fjöldi	Hlutfall	Vikmörk hlutfalla
Mjög vel	83	77,57%	+/-7,90%
Vel	18	16,82%	+/-7,09%
Í meðallagi	4	3,74%	+/-3,59%
Ekki nógu vel	1	0,93%	+/-1,82%
Illá	1	0,93%	+/-1,82%
Alls	107	100%	

**Hversu ánægð/ur ert þú með upplýsingar um dagskipulag og matseðil hjá dagforeldri ?**

Svar	Fjöldi	Hlutfall	Vikmörk hlutfalla
Mjög ánægð(ur)	51	47,22%	+/-9,42%
Ánægð(ur)	36	33,33%	+/-8,89%
Hvorki né	13	12,04%	+/-6,14%
Óánægð(ur)	6	5,56%	+/-4,32%
Mjög óánægð(ur)	2	1,85%	+/-2,54%
Alls	108	100%	



Foreldrakönnun gerð í maí 2013

### Er eitthvað sem þú / þið eruð sérstaklega ánægð með ?

Svar	Fjöldi	Hlutfall	Vikmörk hlutfalla
texti	80	100,00%	+/-0,00%
<b>Alls</b>	<b>80</b>	100%	

*Þegar svör þeirra 80 (af 106) foreldra við spurningunni um sérstaka ánægju í daggæslunni er skoðað, er þrennt sem foreldrar nefna oftast, en það er:*

4. *Að dagforeldrið sé hlý og jákvæð manneskja.*
5. *Að dagforeldrið fer „oft“, „mikið“, „daglega“ út með börnin.*
6. *Að upplýsingflæði s.s. um matseðla og svefn barnanna sé gott.*

### Er eitthvað sem þér / ykkur finnst að betur mætti fara ?

Svar	Fjöldi	Hlutfall	Vikmörk hlutfalla
texti	49	100,00%	+/-0,00%
<b>Alls</b>	<b>49</b>	100%	

*Mun færri foreldrar telja ástæðu til að nefna eitthvað sem betur mætti fara, eða samtals 49 (af 106) þeirra sem svara.*

*Átján af svörunum við þessari spurningu er „nei“ þannig að þau eru í raun jákvæð.*

*En það sem foreldrar vilja helst sjá breytingu á, er aðallega:*

5. *Að fá upplýsingar um matseðla og annað s.s. svefn barnanna.*
6. *Að dagleg útivera verði meiri.*
7. *Að frídagar hjá dagforeldri verði mun færri og daglegur opnunartími verði rýmri.*
8. *Eitt foreldri kvartar undan dýrahaldi og þrír undan viðmóti dagforeldra.*

### Hvað er barnið þitt marga tíma á dag hjá dagforeldri ?

Svar	Fjöldi	Hlutfall	Vikmörk hlutfalla
texti	105	100,00%	+/-0,00%
<b>Alls</b>	<b>105</b>	100%	

**Foreldrar 90 barna (af 105) sem svara þessari spurningu eru með börnin sín daglega í 8 tíma eða lengur hjá dagforeldri.**

### Hvað greiðir þú fyrir daggæsluna á mánuði ?

## Foreldrakönnun gerð í maí 2013

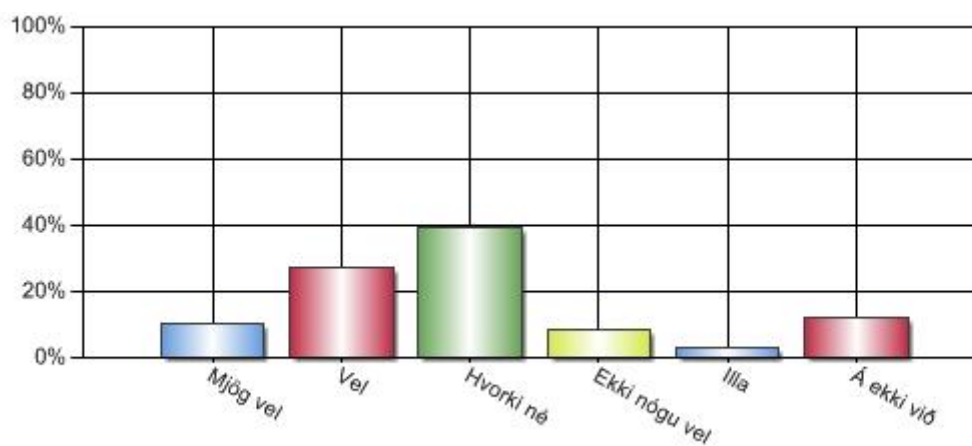
Svar	Fjöldi	Hlutfall	Vikmörk hlutfalla
texti	95	100,00%	+/-0,00%
Alls	95	100%	

Miðað við daglegan tímafjölda hvers barns, má vel álykta að fyrir 8 tíma dvöl greiði all flestir foreldrar 45.000.- pr. mánuð.

## Hvernig líkar þér þjónusta Menntasviðs Kópavogsbæjar ?

Áhugavert að skoða þessar tölur nánar.

Svar	Fjöldi	Hlutfall	Vikmörk hlutfalla
Mjög vel	11	10,28%	+/-5,75%
Vel	29	27,10%	+/-8,42%
Hvorki né	42	39,25%	+/-9,25%
Ekki nógu vel	9	8,41%	+/-5,26%
Illa	3	2,80%	+/-3,13%
Á ekki við	13	12,15%	+/-6,19%
Alls	107	100%	



## Foreldrakönnun gerð í maí 2013

Upplýsingar um hvernig tölfræði skýrslunnar er reiknuð

---

### A. Tölur

Niðurstöður fyrir hverja spurningu eru birtar í töflum og gröfum. Texti spurningarinnar sést efst í töflunni. Í töflunni eru birtir allir svarmöguleikar ásamt fjölda þeirra sem velja hvern svarmöguleika, prósentutölur og vikmörk hlutfalla. Töflurnar sem birta samkeyrslu (greiningu) spurninga sýna heildarfjölda svarenda sem svara tiltekinni spurningu, sniðmengi svara eru þeir þátttakendur sem svara báðum spurningum, þ.e. þeirri sem verið er að greina og þeirri sem verið er að greina eftir. Niðurstöður útreikninganna má birta ýmist eða bæði sem prósentu- eða fjöldatölu.

### B. Vikmörk hlutfalla

Til að meta gildi niðurstaða rétt þarf grundvallarskilning á vikmörkum hlutfalla. Vikmörk hlutfalla segja til um hversu nálægt rétt niðurstaða er með einhverri tiltekinni vissu. Sem stendur segir þessi tala okkur með 95% vissu að hlutfall svarenda liggja á útreiknuðu bili +/- vikmörkin (hlutfall svara getur auðvitað ekki orðið minna en 0% eða meira en 100%). Dæmi: sé hlutfall svarmöguleikans "mjög gott" 78% og vikmörkin 4,5%, er vitað með 95% vissu að hlutfallið liggur á bilinu, 73,5% - 82,5% (78% +/- 4,5%).

### C. Gröf

Gröf í Outcome eru ýmist súlurit, kökurit eða línurit. Með þeim myndrænan hátt meta niðurstöður hvernar spurningar.