



Kópavogsbær

Lykiltölur

Mat og eftirlit sveitarstjórnar með skólastarfi



2017



Lykiltölur í skólastarfi

Í Kópavogi starfa 10 grunnskólar, þar af einn einkarekinn, Waldorfskólinn í Lækjarbotnum. Við þrjá af grunnskólum bæjarins eru sérdeildir og námsver. Í Álfhólsskóla er sérdeild einhverfra. Námsver eru í Snælandsskóla og Kópavogsskóla. Hér á eftir fara tölulegar upplýsingar um skólahald í Kópavogi sem grunnskóladeild safnar. Allar tölur eiga við skólaárið 2017 – 2018 nema annað sé tekið fram.

Fjöldi nemenda í grunnskólum Kópavogs 2017 -2018

Börn fædd	Bekkur	Kópavogsskóli	Kársnesskóli	Snælandsskóli	Salaskóli	Smáraskóli	Lindaskóli	Hörðuvallaskóli	Vatnsendaskóli	Álfhólsskóli	Samtals
2011	1.	34	50	53	45	45	44	100	67	48	486
2010	2.	38	64	39	66	41	36	111	69	59	523
2009	3.	37	64	47	65	54	58	99	69	62	555
2008	4.	39	68	46	48	38	44	113	66	51	513
2007	5.	32	58	46	61	41	32	82	63	74	489
2006	6.	38	53	45	75	36	48	80	59	68	502
2005	7.	30	55	40	56	28	48	90	52	69	468
2004	8.	39	55	42	68	48	55	82	64	73	526
2003	9.	27	63	40	54	28	68	87	48	61	476
2002	10.	35	39	45	35	32	49	60	35	71	401
Fjöldi		349	569	443	573	391	482	904	592	636	4.939
Fjöldi nemenda á hverju stigi											
Yngsta stig		148	246	185	224	178	182	423	271	220	2.077
Mið stig		100	166	131	192	105	128	252	174	211	1.459
Elsta stig		101	157	127	157	108	172	229	147	205	1.403

Waldorfsskólinn í Lækjarbotnum einkarekinn – nemendafjöldi

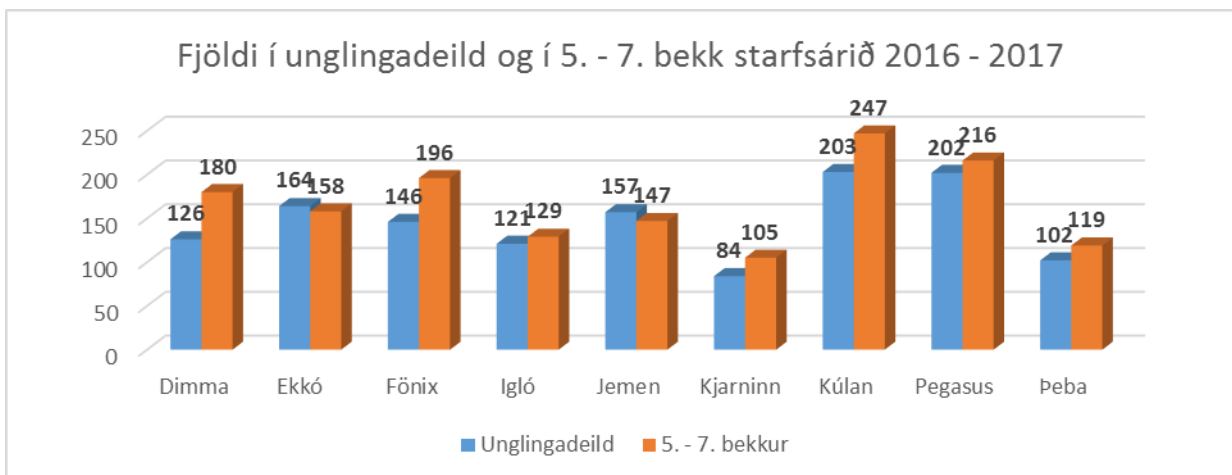
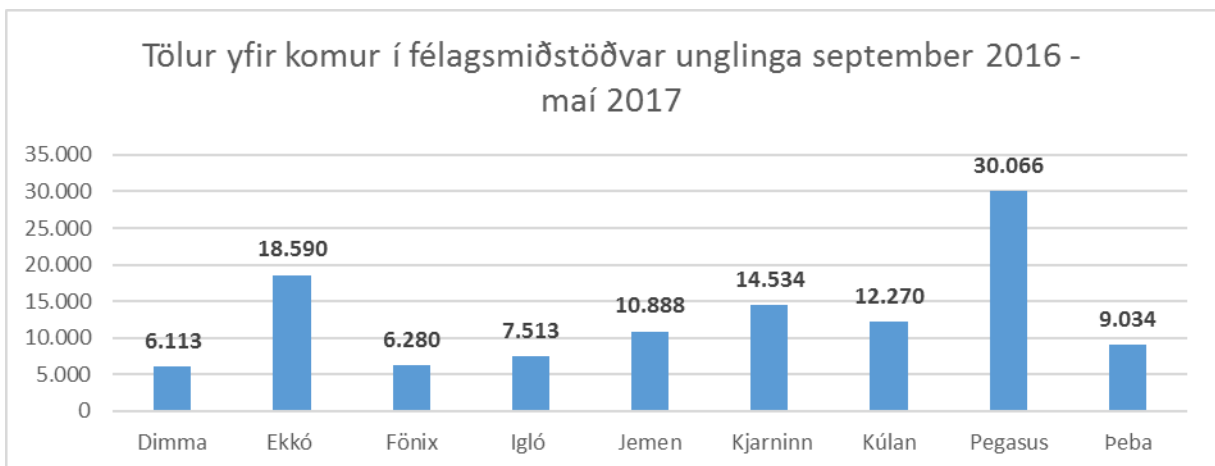
Skólaár	Fjöldi nemenda	drengir	stúlkur	Fjöldi nemenda frá Kópavogi
2014-2015	74	36	38	11
2015-2016	72	36	36	14
2016-2017	78	37	41	9
2017-2018				



Fjöldi nemenda í dægradvölum í Kópavogi

	Haustið 2012	Haustið 2013	Haustið 2014	Haustið 2015	Haustið 2016	Haustið 2017
Kársnesskóli	120	120	127	162	159	151
Hörðuvallaskóli	178	190	185	247	306	269
Vatnsendaskóli	130	145	154	182	163	130
Álfhólsskóli	141	165	155	162	162	153
Kópavogsskóli	71	72	82	116	121	107
Snælandsskóli	129	132	120	155	146	130
Salaskóli	148	146	199	223	182	160
Lindaskóli	97	76	108	120	112	105
Smáraskóli	83	91	84	108	112	118
Samtals	1097	1137	1214	1475	1463	1323

Tölulegar upplýsingar frá félagsmiðstöðvum





Fjöldi nemenda í Skólahljómsveit Kópavogs eftir skólahverfum

	Kópavogsskóli	Kársnesskóli	Snælandsskóli	Salaskóli	Smáraskóli	Lindaskóli	Hörðuvallaskóli	Vatnendaskóli	Álfhólsskóli	Samtals
2012 -2013	17	21	30	12	9	6	12	7	32	146
2013 -2014	19	16	28	17	11	6	10	9	38	154
2014-2015	13	24	28	19	19	10	9	9	9	188
2015-2016	12	20	24	19	17	9	14	11	38	164
2016-2017	13	20	29	17	19	8	19	15	45	200
2017-2018	14	21	33	14	19	7	11	15	39	175

Fjöldi nemenda í Skólahljómsveit Kópavogs eftir kynjum

	2014	2015	2016	2017
Strákar	82	73	68	73
Stelpur	106	113	132	102

Fjöldi nemenda í sérskólum, sérdeildum og námsverum

	2012-13	2013-14	2014-15	2015-16	2016-17	2017-18
Sérdeild einhv. Álfhólsskóla	23	25	31	28	31	31
Námsver Kópavogsskóla	13	13	13	12	14	14
Námsver Snælandsskóla	12	10	10	9	9	13
Tröð- skammtímaúrræði	18	17	15	21	22	
Aðrir skólar einkareknir	5	4	4	3	3	2
Öskjuhlíð/Safamýri/Klettask.	10	12	11	13	11	10
Heildarfjöldi	81	81	84	86	90	

Kynjahlutfall í sérdeildum og námsverum

	2015-2016			2016-2017			2017-2018		
	Drengir	Stúlkur	Alls	Drengir	Stúlkur	Alls	Drengir	Stúlkur	Alls
Sérd. einhv. Álfhólsskóla	21	7	28	24	7	31	26	5	31
Námsver Kópavogsskóla	8	4	12	9	5	14	10	4	14
Námsver Snælandsskóla	5	4	9	5	4	9	6	7	13
Tröð- skammtímaúrræði	13	8	21	17	5	22			



Fjöldi barna með sérþarfir úr leikskóla í grunnskóla

Skólaár	2014-15	2015-16	2016-17	2017-18
Álfhólsskóli	20	19	14	7
Hörðuvallaskóli	9	9	16	13
Kársnesskóli	12	6	9	7
Kópavogsskóli	0	6	2	8
Lindaskóli	4	3	2	1
Salaskóli	8	10	11	3
Smáraskóli	2	3	2	0
Snælandsskóli	6	6	5	4
Vatnsendaskóli	3	5	7	7
Heildarfjöldi	64	67	68	50

Umsóknir til Jöfnunarsjóðs um framlag vegna nemenda með miklar sérþarfir

Skólaár	2012-13	2013-14	2014-15	2015-16	2016-17	2017-18
Álfhólsskóli	26	23	26	35	31	32
Hörðuvallaskóli	7	4	7	6	9	10
Kársnesskóli	3	5	3	4	4	2
Kópavogsskóli	6	5	4	5	5	5
Lindaskóli	2	2	2	1	6	5
Salaskóli	8	8	10	9	13	17
Smáraskóli	5	4	6	6	3	2
Snælandsskóli	5	5	7	5	11	13
Vatnsendaskóli	7	10	6	5	4	4
Aðrir skólar einkareknir	3	2	2	2	2	1
Öskjuhlíð/Klettask.	10	12	11	13	11	10
Heildarfjöldi	82	80	84	91	99	101

Nemendur með sérþarfir samþykktir af Jöfnunarsjóði

Tölur fyrir 2017 -2018 liggja ekki fyrir

Skólaár	2011-12	2012-13	2013-2014	2014-2015	2015-2016	2016-2017
Heildarfjöldi	73	73	71	74	82	89

Framlög Jöfnunarsjóðs vegna nemenda með sérþarfir

Tölur fyrir 2017 -2018 liggja ekki fyrir

	2012	2013	2014	2015	2016	2017
Framlag í krónum:	94.260.000	98.600.000	93.600.000	111.300.000	107.900.000	133.800.000



Umsóknir til Jöfnunarsjóðs um framlag vegna nýbúafræðslu

<i>Skólaár</i>	2011-12	2012-13	2013-14	2014-15	2015-16	2016-17
Fjöldi nemenda	168	151	169	230	234	165
Samþykkt af sjóðnum	158	139	161	221	223	162
Framlag í krónum.	18.960.000	16.680.000	19.320.000	28.730.000	28.900.000	21.060.000

Nemendur með annað móðurmál en íslensku

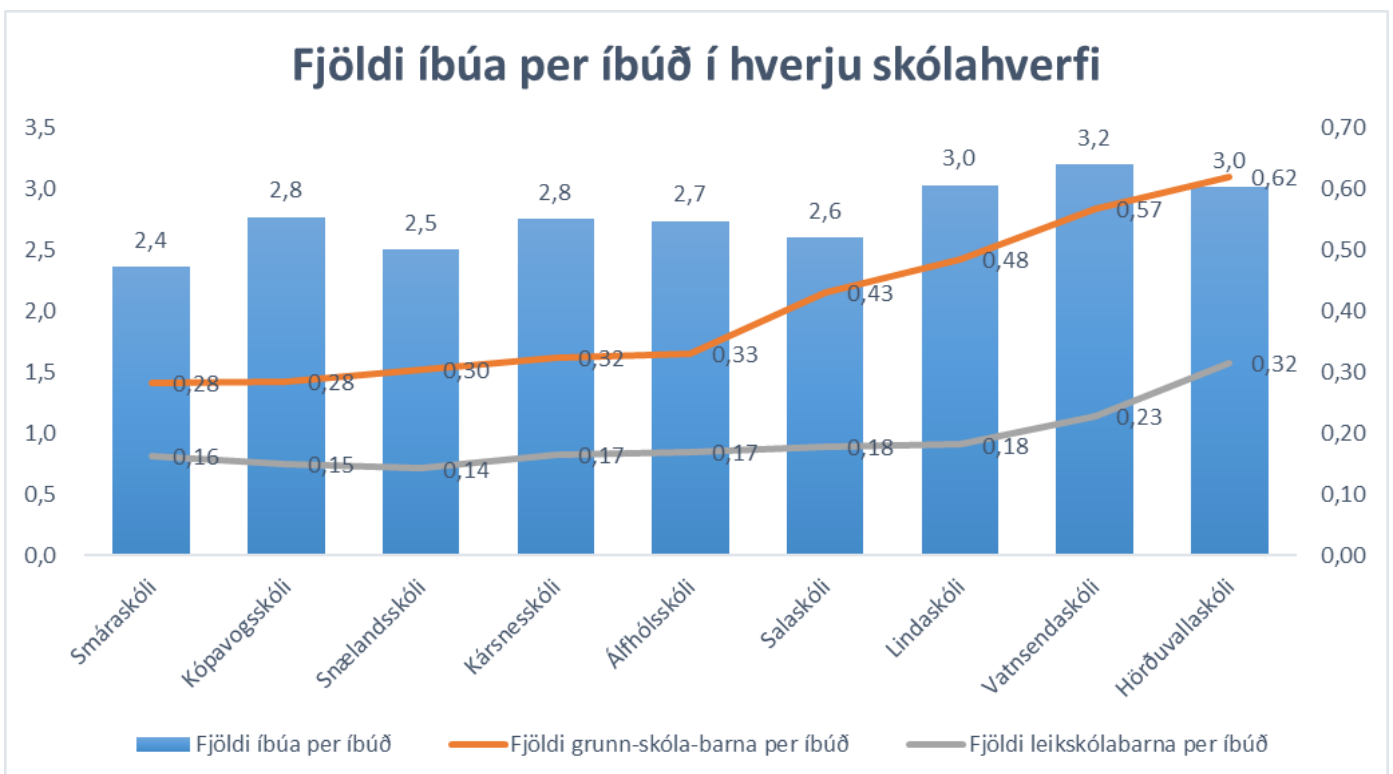
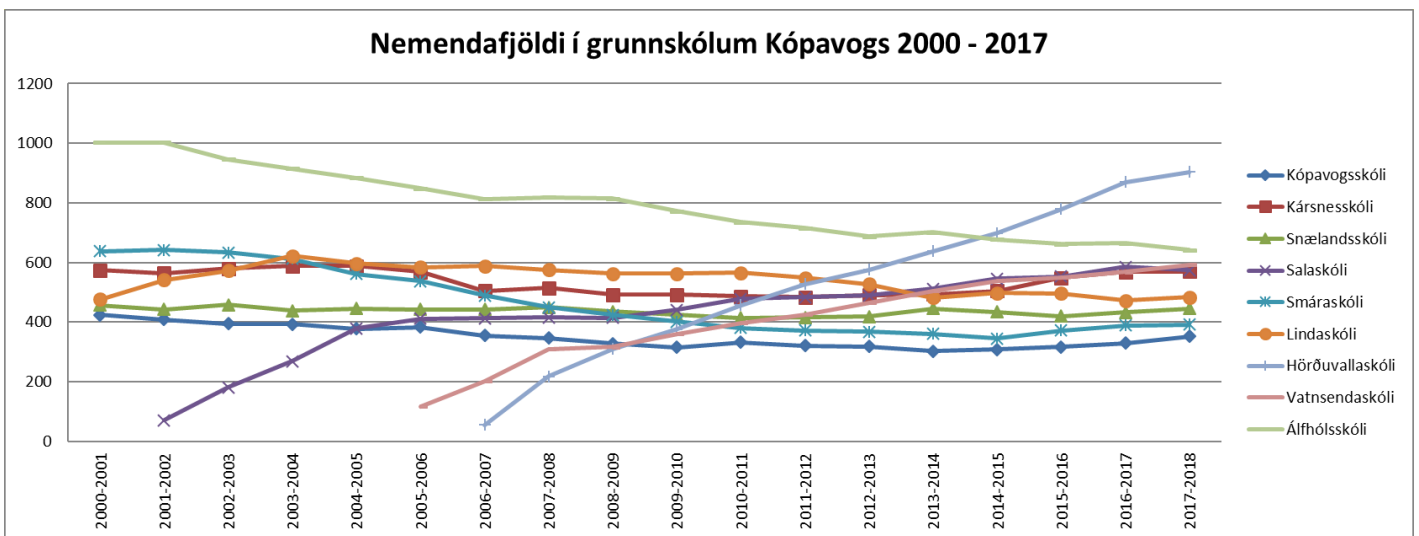
Tungumál	2011-12	2012-13	2013-2014	2014-2015	2015-2016	2016-2017
Pólska	45	45	69	81	89	88
Tælenska	11	15	7	0	7	8
Víetnamska	7	3	1	6	12	10
Rússneska	5	5	5	3	12	6
Serbneska	5	4	3	9	9	9
Litháíska	4	5	5	3	7	9
Portúgalska	3	3	6	9	11	12
Lettneska	3	7	5	8	2	4
Arabíska	3	5	5	4	5	4
Spænska	3	4	2	7	8	6
Franska	3	4	2	0	1	1
Albanska/Bulgar		10	2	12	8	8
Filippíska				4	5	6
Önnur mál	2	3	15	23	37	70
Samtals:	94	113	127	169	213	241

***Skýring:** Mismunur á fjölda samþykkrtra nemenda og fjölda tungumála liggur í fjölda íslenskra nemenda sem dvalið hafa langdvölum erlendis sem sótt er um til Jöfnunarsjóðs.



Þróun nemendafjölda eftir skólahverfum

	2000-2001	2001-2002	2002-2003	2003-2004	2004-2005	2005-2006	2006-2007	2007-2008	2008-2009	2009-2010	2010-2011	2011-2012	2012-2013	2013-2014	2014-2015	2015-2016	2016-2017	2017-2018
Kópavogsskóli	424	408	395	393	378	383	355	346	328	315	332	321	318	303	308	316	329	352
Kársnesskóli	574	564	579	588	588	568	504	515	492	492	486	484	490	494	505	548	568	570
Snælandsskóli	457	442	458	438	446	442	442	449	435	424	414	416	419	445	434	420	433	445
Salaskóli		71	181	268	379	412	413	415	414	441	478	483	489	512	546	553	585	574
Smáraskóli	637	642	634	612	561	537	489	450	424	401	380	372	367	360	345	372	389	391
Lindaskóli	477	541	573	622	597	584	588	575	562	563	565	548	527	482	497	496	472	484
Hörðuvallaskóli							55	218	310	376	457	528	575	638	699	779	869	904
Vatnsendaskóli						117	202	309	317	360	397	426	465	505	539	550	568	592
Álfhólskóli	1002	1003	946	914	884	848	813	818	814	772	735	716	687	701	677	661	665	642
Samtals	3.571	3.671	3.766	3.835	3.833	3.891	3.861	4.095	4.096	4.144	4.244	4.294	4.337	4.440	4.550	4.695	4.878	4.954
Hjallaskóli	489	487	452	446	430	414	397	414	408	376								
Digranesskóli	513	516	494	468	454	434	416	404	406	396								





- Samband íslenskra sveitarfélaga gefur út Skólaskýrslu árlega með tölulegur upplýsingum um skólastarf, sjá eftirfarandi slóð: <http://www.samband.is/verkefni/rekstur-sveitarfelaga/utgefid-efni-og-skyrslur/skolaskyrsla/>
- Hagstofu Íslands, byrtir tölulegar upplýsingar um grunnskóla, sjá eftirfarandi slóð: <https://hagstofa.is/talnaefni/samfelag/menntun/grunnskolestig/>



2017